

## Torpinventering i Stora Åby socken Nr. 177 i inventeringen.

**Torpets namn:** Sången.

**Tillhört gården:** Topphult.

**Torpets art:** Torp.

**Siste brukare av torpet:** Arbetaren  
Anders Albin Andersson född 23/11 1851 i Stora Åby.

**Husen finns inte kvar.**  
**Torpets geografiska läge är utsatt på ekonomiska kartan med nr: 1.**  
**Torpets plats i terrängen har återfunnits.**

**Markens nuvarande ägare:** Okänt

**Kommentar i övrigt:** Albin kom till stugan i Topphult 1903.  
Han bodde förut i Kalvhult dit han kom från Boxholm där han står antecknad som "ladugårdskarl". Albin ägde huset. Han dör 5/11 1928 av ålderdomssvaghet. Han förblev ogift.

**Källor:** Husförhörslängder, Skifteshandlingar, Ortsbefolkning.

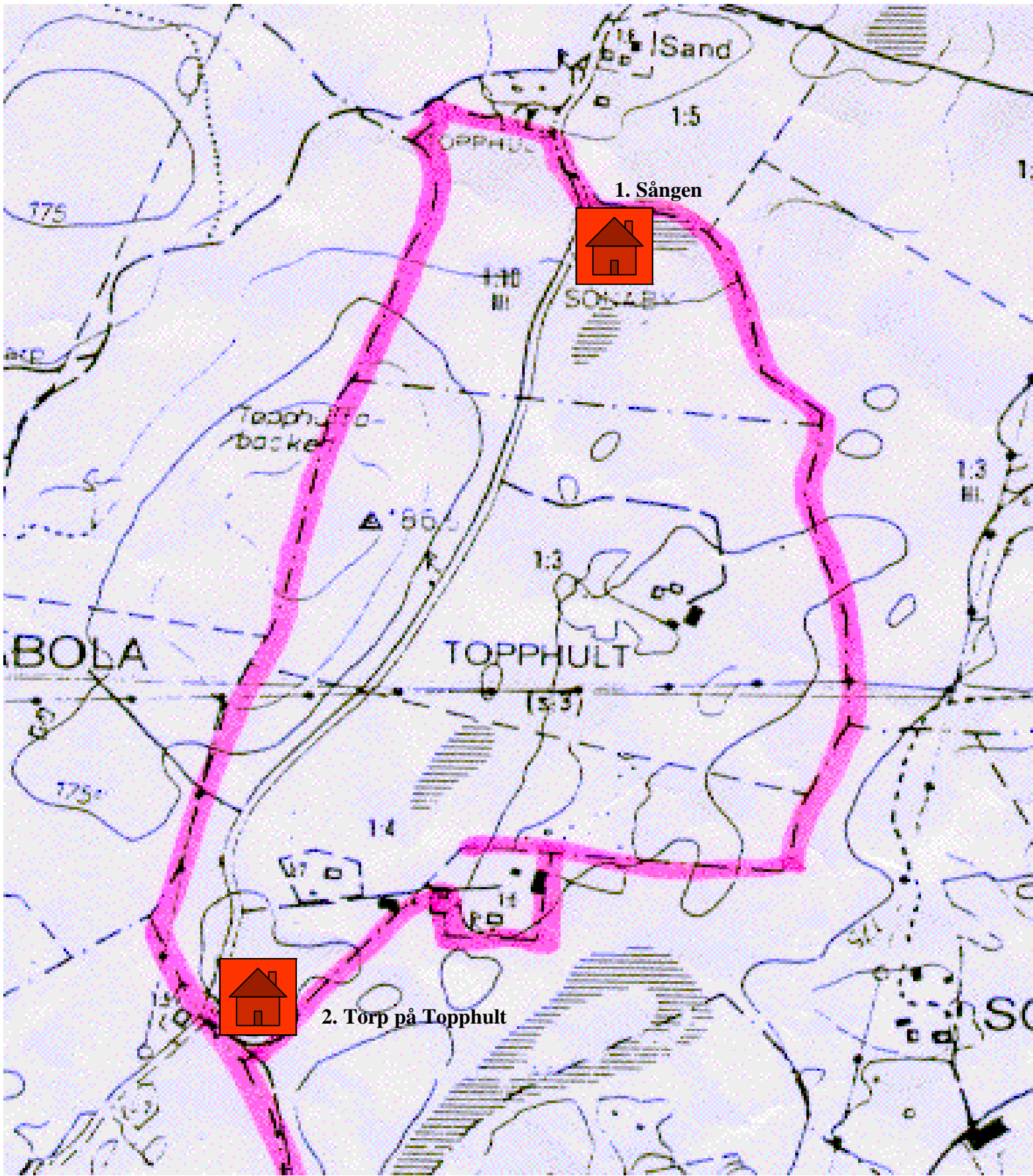
**Inventerare:** Boets Torpinventeringscirkel år 1992

**Bestående av:** Harry Ström, Hans och Britt-Marie Rydberg,  
Hans Wigren, Berit Fransson, Sture Johansson, Ingmar Karlsson,  
Uno Thagesson, Henry Sjöstrand, Siri Nilsson.

**Videofilm nr: 10.**

### **Skyltbeskrivning**

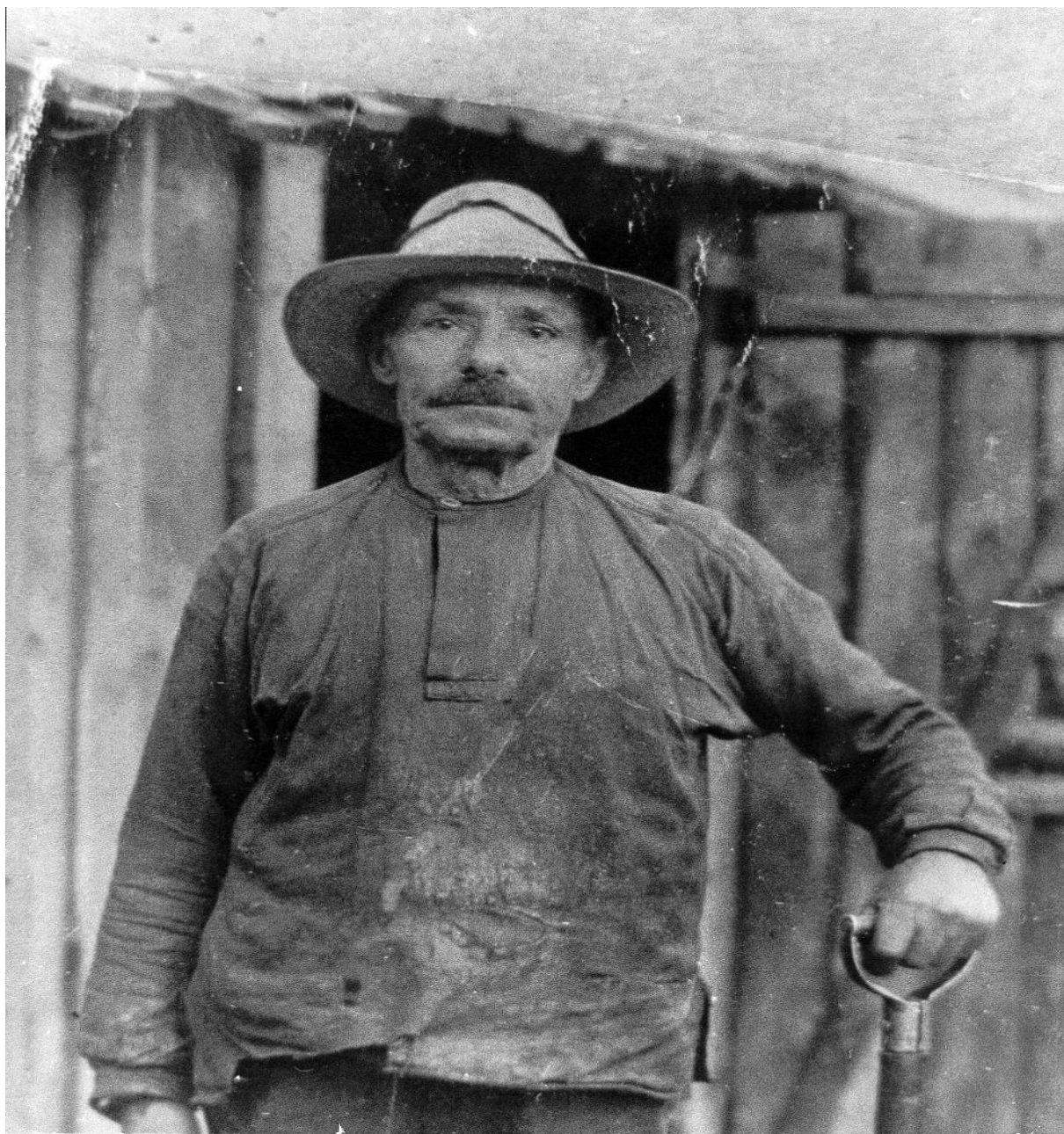
177. Topphult           Lutherssons skylt  
Sången sist boende Albin Andersson  
född 1851 död 1928 bodde från 1903  
till 1928



1. Sången



2. Torp på Topphult



### **”Stubb” – Albin**

**Stubb - Albin var född 1851 på torpet Björkeberg /Åskviggestorp på Nisshults ägor. Torpet kallades även ”Stubben” därav ”StubbAlbin”.**

**Föräldrar: Anders Persson född 1808 i Stora Åby, och Lovisa Larsdotter född 1813 i Stora Åby död 1870.**

**Barn: Frans Alfred född 1834, Clara Charlotta född 1838, Carl Johan född 1841, Eva Kristina född 1844, Hedvig Matilda född 1846, Johanna Josefina född 1849, Anders Albin född 1851, August född 1854, August född 1855.**

**Anders med familj bodde 1838 – 42 på torpet. De flyttade 1842 till Boet men återkom 1848. Från 1848 kallas torpet Björkeberg. Anders Albin född 51 bosätter sig i backstugan Sängen på Toppshults ägor. Han ansågs som något klen å huvudets vägnar och fantiserade mycket.**

## Henry Sjöstrand läser skylten om Sången på Toppshult

