

ÖNINGE Hallegården

2008-09-22

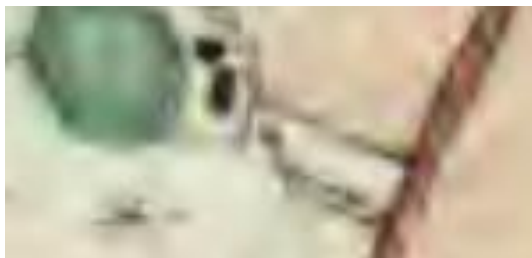
Torp nr 191

Torp

Torpet finns utmärkt på karta från laga skifte upprättad 1849. Kartan ingår i akt **05-ÖDJ-121** bland Historiska kartor hos Lantmäteriet.



Torpet finns utmärkt på Häradsökonomisk karta **Håstholmen J112-44-13** från 1868-77.



Utdrag från Lantmäteriets terrängkarta **8E SO HJO** från 2002. Torpet är utmärkt med nummer och markering.



GPS-koordinater:

RT 90 (RH2000) X = 6457828 Y = 1430848

SWEREF 99 TM N = 6455331 E = 478151

SWEREF 99 1500 N = 6457914 E = 128142

Torpet har troligen legat vid Hallegårdens huvudbyggnad, kanske där nuvarande sommarstuga ligger.

År

18?? - 81 Johan Peter Petersson, arb
Johanna Pehrsson
Clara Rosina Sundblad
Anna Sofia Sundblad
Johan Sugust Sundblad

1826-04-25

Ö

1827-08-29

St Åby

1864-12-11

Ö

1868-01-06

Ö

1871-06-24

Ö

1881 - 1911 Erik Gustaf Johansson, arb
Maja Stina Larsdotter
Gustaf Alfred
Emilia Alida
Anna Sofia
Mathilda Christina

1829-11-30 - 1917-04-12

Ö

1823-02-19 - 1917-01-25

Adelöf

1852-09-12

Ö

1856-11-07 - 1857-10-01

Ö

1859-10-04

Ö

1863-05-26 - 1864-04-26

Ö