

# RÅBY

## Mellangården

2008-09-22

Torp nr 126

Fastighetsbet.

**3:10**

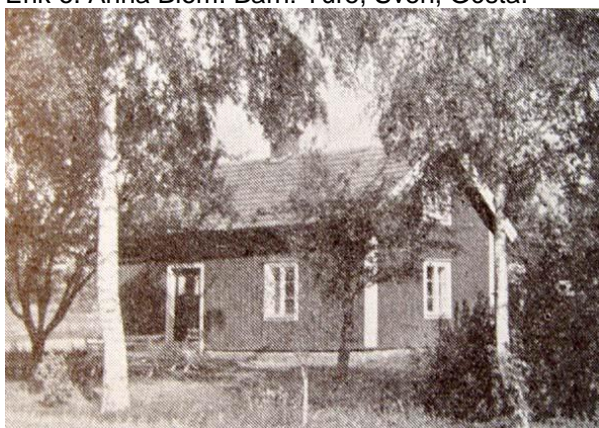
Torpet finns utmärkt på karta från laga skifte upprättad 1849. Kartan ingår i akt **05-ÖDJ-117** från 1840, bland Historiska kartor hos Lantmäteriet.



Torpet finns utmärkt på Häradsekonomisk karta **Åby J112-44-14** från 1868-77.



Sveriges Bebyggelse från ca 1944 finns följande: 2,5 ha åker. Tax. Jord 7.500. Förvärvad 1935. Trä, omkr. 1880, 2 rum, 1 kök. Omb. o. rest. 1940. El. Ekonomibyggn., trä, omkr. 1880. 3 nötkr. Läg.äg. Erik o. Anna Blom. Barn: Ture, Sven, Gösta.



## Råbylund

År 1925 avsöndras fastigheten Råbylund och Råby 3:10 bildas, enligt akt **05-ÖDJ-AVS54**, bland historiska kartor hos Lantmäteriet. Första ägare Oskar och Karolina Karlsson.



Utdrag från Ekonomiska kartan **Ödeshög J1333-8E1g50** från 1948.



Utdrag från Lantmäteriets terrängkarta **8E SO HJO** från 2002. Torpet utmärkt med nummer och markering.



GPS-kordinater:

RT 90 (RH2000) X = 6459073 Y = 1433199

SWEREF 99 TM N = 6456604 E = 480486

SWEREF 99 1500 N = 6459188 E = 130478

Huset finns kvar och är bostad.

År			
1913 -	Anna Sofia Johansson, torpareänka	1843-09-22	Åsbo
1924 -	Frans Oskar Carlsson, läggäg	1866-01-26	Heda
	Johanna Carolina Carlsson	1867-11-07	Rogslösa
	Sigrid Linnea Carlsson	1896-10-11	Rogslösa