



### Böttestad Boställe 2

*Postadr.: Mantorp.*

Areal: Total 52,5 har, därav 34 åker, 12,5 skog, 6 betesmark. Tax.-v. 52.800.

Jordart: Lermylla. Skogsbest.: Barrskog.

Äg.: Kungl. Domänstyrelsen.

Arr.: John Hermansson.

### Forsa

*Postadr.: Mantorp. Tel. 6 Öjebro.*

Areal: Total 150 har, därav 90 åker, resten skog, betesmark o. trädgård. Tax.-v. 116.300.

Jordart: Sandmylla o. dungjord. Skogsbest.: Barrskog. 7 hästar, 5 unghästar, 50 kliniskt undersökta nötkreatur av låglandsras, 12 svin, 50 höns. Traktordrift. Arealen täckdikad. Till egend. hör kvarn.

Huvudbyggnaden uppförd 1925. Gårdens gamla corps de logis från 1700-talet kvarstår även i väl bibehållet skick. Ladugård och magasin äro uppförda under 1880-talet.

Egendomen har fått sin nuvarande omfattning genom sammanslagning av tre hemman i mitten av 1800-talet. En gård Forsa omtalas 1311 av Benedicta Nilsdotter skänkt till predikarbrödernas kloster i Skänninge. 1686 nämnes som ägare till Forsa fru Kotulinskys arvingar, år 1700 en af Holtz och 1726 landshövding Isak Funck, vilken här anlade en smedja med en knipp-hammare och två vattenhamrar. Därefter var Forsa en tid lagt under Solberga gård. 1830 inköpte prosten Wallström i Högby en gård här. På 1840-talet ägde rusthållaren N. Häggberg jord här. Vadstena Enskilda Bank, som därefter ägde hela den nuvarande egendomen, sålde den 1870 till herr R. Widoff, som 40 år senare avyttrade den till nuvarande ägaren.

Äg.: F. d. nämndeman Manne Abelson f. 1869. Son till K. J. Abelson o. h. h. Johanna f. Samuelsson. Gift med Emy Blomqvist. Barn: Karl Henrik f. 01, Elly f. 07.

### Karleby Mellan, Norrgård och Södergård

*Postadr.: Mantorp. Tel. 4 Öjebro.*

Areal: Total 107 har, därav 90 åker, resten betesmark. Tax.-v. 103.000.

Jordart: Dungjord på lerbotten o. syrsandsjord. Manbyggn. uppf. omkr. 1860. 2 flyglar uppf. på 1860-talet, ladug. omkr. 1840. 18 hästar, varav 2 hingstar, 65 kor av låglandsras, 10 svin, 100 höns. Traktordrift. Arealen täckdikad. Nuv. äg:s farbror köpte gården 1909.

Äg.: Godsäg. C. A. Pettersson f. 1868. Gift med Amanda Josefina f. Rask. Barn: Sigrid, Dora, Olof, Olga Anna (gift med Jonas Johansson), Ebba, Magda, Sara, Inez, Sixten.

Arr. (sedan 1927): Sonen Olof Pettersson samt svärsonen Jonas Johansson. J. J. är kyrkovärd m. m.

### Karleby Södra, Frälsegård med lönebostället

*Postadr.: Mantorp. Tel. 16 Öjebro.*

Areal: Total 40 har, därav 38 åker, 2 betesmark. Tax.-v. 50.200.

Jordart: Dung- o. klapperstensjord. Manbyggn. på lönebostället uppf. 1915. Ekonomibygn. av äldre datum. Gården elektrifierad. 3—4 hästar, 1 unghäst, 1 tjur, 10 kor, 10 ungdjur, 2—3 modersuggor. För driften finnas mjölkmaskin o. traktor. Arealen rörtäckdikad.

Äg.: Axel Nilsson.

Arr. (sedan 1936): Nils Gösta Pettersson f. 07. Son till Johan Fritiof Pettersson. Gift 36 med Karin Elisabeth f. Staaf. Barn: Karin Gudrun Birgitta.



### Karleby Södra Norrgård 5—7

*Postadr.: Mantorp. Tel. 36 Öjebro.*

Areal: Total 42 har åker. Tax.-v. 56.900.

Jordart: Bl. svartmylla, sand- o. klapperstensjord. Manbyggn. av äldre datum. Ladug. uppf. 1893—95. 4 hästar, 12—13 kor, 8—10 ungdjur. Traktordrift. Arealen täckdikad. Gården till släkten 1885 genom arrende av nuv. arr:s fader, som brukade den till 1916, då nuv. arr. tillträdde.

Arr.: David Levin Källå f. 27/11 1887. Son till A. G. Källå o. h. h. Emilia f. Bengtsson. Gift 20 med Annie f. Pettersson. Barn: Sture, Lennart, Rune, Inga-Britt, Bengt, Ann-Mari.

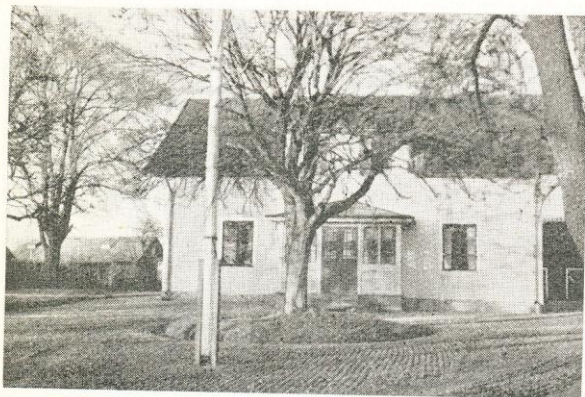
### Marieberg och Norrgården

*Postadr.: Mantorp. Tel. 23 Öjebro.*

Areal: Total 50,5 har, därav 49 åker, 1,5 skog. Tax.-v. 64.700.

Jordart: Svartmylla på lerbotten. Skogsbest.: Bl. barr- o. lövskog. Manbyggn. å Marieberg uppf. på 1870-talet, Norrgården omkr. 1860. Ekonomibygn. uppf. å Marieberg omkr. 1860, Norrgården 1910. 5 hästar, 35 kor, 30 svin, höns till husbehov. Gårdarna inköptes 1923. Norrgården arrend. dessförinnan i 12 år. Gårdarna ligga i sambruk. Jordbruket arrend. sedan 1938 av Olov Danielsson som bebod Norrgården.

Äg.: Josef Källå f. 1882. Son till A. G. Källå o. h. h. Emilia f. Bengtsson. Gift 33 med Gertrud f. Johansson. Fosterdotter: Elsa Viola.



### Öjebro Aspegård

*Postadr.: Mantorp. Tel. 5 Öjebro.*

Areal: Total 128,2 har, därav 74 åker, 8 hagbete. Tax.-v. 100.200.

Jordart: Syrsandsjord. Skogsbest.: Barrskog. Djurbesättn.: 6 hästar, 1 unghäst, 1 tjur, 16 kor, 20 ungdjur. Till egend:s drift finnas traktor o. mjölkmaskin. Åkern täckdikad.

Hemmanet Öjebro, av vilket gården utgör en del, är redan tidigt omtalat för sina kvarnars skull. En kvarn i Öiabro tillföll sålunda 1372 klostret i Skänninge vid jordaskifte med munkarna i Eskilstuna. Hospitalet i Skänninge tilldömdes påföljande år av Bo Jonsson o. Johan Upplänning resp. å konungens o. lagmannens vägnar en kvarnström i Öjebro o. s. v. Kvarnar här ha ägts av släkterna Lillie, Lejonsköld, Ribbing, Ulfsparré, Funck o. Gripensvald. I mitten av 1700-talet var kvarnarnas antal 15. På 1870-talet funnos benstamp, spånhyvlar, sågar o. kvarnar. Sedan 1915 finnes här en större kraftstation, som äges av Knutsbro A.-B.

Äg.: Lars Olsson.

Brukare: Birger Johansson f. 1/11 01. Son till Frans Johansson o. h. h. Anna f. Jansson. Gift 27 med Berta f. Hedlund.



### Öjebro Backgård

*Postadr.: Mantorp. Tel. till arr. 28, till äg. 33 Öjebro.*

Areal: Total 55 har, därav 25 åker, 30 skogs- o. betesmark. Tax.-v. 32.300.

Jordart: Syrsand. Skogsbest.: Barrskog. Manbyggn. troligen uppf. i början av 1700-talet. Ladug. uppf. 1886, loge 1920, övr. byggn. på 1880-talet. 4 hästar, 18 S. R. B.-nötkreatur, 6 svin, 40 höns. Nuv. äg:s fader köpte gården 1878 o. nuv. äg. övertog den 1915. Den är utarrend. sedan 1930.

Äg.: Karl Oskar Nilsson f. 1874. Son till Nils Magnus Pettersson o. h. h. Kristina f. Pettersson.





### Öjebro Mellangård

*Postadr.: Mantorp. Tel. 14 Öjebro.*

Areal: Total 55 har. Tax.-v. 37.700.

Jordart: Dungjord o. svartmylla på örboten. Skogsbest.: Barrskog. Manbyggn. uppf. 1876, renov. Magasin uppf. 1925, övr. byggn. 1922 o. av äldre datum. 4 hästar, 1 unghäst, 1 tjur, 12 kor, 18 ungdjur, 1—2 modersuggor. Stamb.-f. reakt.-fri S. R. B.-besättn. För driften finnas mjölkmaskin o. traktor. Arealen täckdikad. Gården till släkten 1835 genom Nils Månsson. Han efterträddes av sina söner, vilka styckade Öjebro Storgård till tre gårdar, som utbyggdes var för sig till nuv. brukningsdelar. Sonen Anders Nilsson blev äg. till Mellangården o. brukade den till sin död 1911, då den övergick till barnen o. svärsonen, nuv. äg. I sambruk drives Öjebro Storgård.

Äg.: Syskonen Hanna, Emmy o. Ingeborg Andersson samt makarna Karl o. Alma Johansson. K. J. f. 1884, son till Sven Johansson o. h. h. Matilda f. Wärn. Gift 18 med Alma f. Andersson. Barn: Eja, Ingrid.

Äg.: K. J. är godeman vid lantmäteriförrättningar, ordf. i komm.-stämman o. skolråd., kyrkovård, ordf. i Herrberga elektr. distributionsfören. Har genomgått Pålsgårds lantbruksskola samt underofficersskola vid I 4.



### Öjebro Storgård

*Postadr.: Mantorp.*

Areal: Total 75 har. Tax.-v. 43.200.

Jordart: Dungjord. Skogsbest.: Barrskog. Man- o. ekonomibyggn. uppf. 1879. Arealen täckdikad. Gården till släkten 1835 genom Nils Månsson, varefter sonen Gustav Nilsson o. h. h. Karolina brukade den till 1935 då den övergick till nuv. äg. Gården drives i sambruk med Öjebro Mellangård.

Äg.: T. Nilsson, Stockholm f. 1873. Gift med Elsa f. Brown. Barn: Nils Gustav.



### Öjebro Storgård, Intaga

*Postadr.: Mantorp. Tel. 39 Öjebro.*

Areal: Total 52 har, därav 12 åker, 40 skog. Tax.-v. 24.100.

Jordart: Svartmylla, sand- o. lerjord. Skogsbest.: Barrskog. Manbyggn. uppf. 1878, renov. o. tillb. Ekonomibyggn. uppf. 1935. 2 hästar, 4 kor, 3 ungdjur. Arealen rörtäckdikad. Gården till släkten 1835 genom köp av Nils Månsson, som efterträddes av sin son Erik Magnus Nilsson. Dennes son framlidne E. M. Eriksson övertog gården på arrende 1904, varefter han inköpte den 1910. Sedan 1938 äges den av hans änka.

Äg.: Elin Maria Eriksson. Dotter till Adolf Johansson. Gift 04 med Erik Magnus Eriksson, död 38. Barn: Sture, Bror, Tyra, Ivan, Sven, Nina, Rune, Alice, Eive, Inge, Bengt.