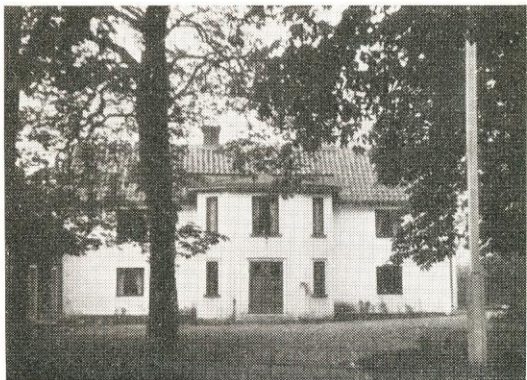


*Näsja kyrka byggdes vid slutet av 1100-talet eller omkring år 1200, men tornet tillkom först år 1695. I början av 1800-talet föreslogs från högre ort, att kyrkan antingen skulle rivas eller helt ombyggas, men lyckligtvis gick inte församlingen med på annat än en nödortftig reparation, varför det vackra templet räddades åt eftervärlden.*



*Bild 1. Nässja småskola, Arneberga: 9 km. från jvst. o. vid busshpl. Tax. 5.700. Trä, 1907, 1 lärosal, 1 kapprum, 1 läg. om 1 rum, kök o. hall. El. Skolform: B. Elevantal vårterminen 1947: 10. — Lärare: Helena Kristina Elisabeth Sundelius f. 1897. Ord. lärarinna härst. 1920. — Nässja kommun.*

*Bild 2. Eneby, Sandviken, Arneberga: 10 km. fr. jvst. 900 kvm. Tax. byggn. 3.500. Trä, 1921, 3 rum, 1 kök, 1 hall. El. Trädgård anlagd 1935. — Fiskare Teodor Fritiof o. Hilma Rylander. Barn: Lilly, Torsten, Inez, Åke, Inga, Sven.*

*Bild 3. Eneby 14, Colbacken, Arneberga: 5 km. fr. jvst. 3.717 kvm. Tax. 9.000 (1.200, 7.800). Trä, 1935, 3 rum, 1 kök, 1 hall. El, v, avl, cv, wc, badr. — Gustaf Birger o. Helena Sundelius.*

*Bild 4. Eneby 15, Lyckebacken, Arneberga: 8 km. fr. jvst. o. vid busshpl. 1.050 kvm. Tax. 6.000 (300, 5.700). Trä, 1939, 2 rum, 1 kök, 1 hall. El, v, avl. Trädgård anlagd 1940. — Byggn. snick. Axel Einar o. Maria Johansson. Barn: Gertrud, Bertil, Roland.*

*Bild 5—6. Eneby Södergård 22 mfl, Arneberga: 148 ha, 101 åker, 47 skog m. m. Tax. 168.300 (154.300, 14.000). Släktgård fr. början av 1800-talet. Trä, revet., 1862, 8 rum, 1 kök, 2 hallar. El, v, avl. Arr.bost. (bild 6), trä, revet., 1820, 6 rum, 1 kök, 2 hallar. El, v, avl. Ladug., trä, 1890. Stall, sten, 1911. 6 hästar, 36 nötkr. — Häradshövding Gustaf Victor o. Helena Andersson. — Barn: Torborg, Gustaf, Britta, Eva, Bo, Bengt. — Arr. Gustaf o. Thea Andersson. Barn: Kerstin, Margit.*

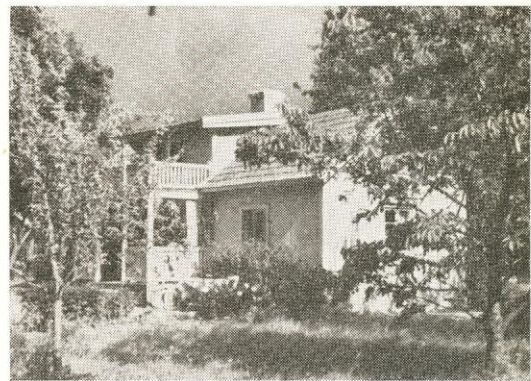


*Bild 1. Eneby Norrgård 12 mfl, Arneberga: 47 ha, 30 åker, 17 skog m. m. Tax. 50.400 (47.000, 3.400). Förvärvad 1881. Trä, revet., omkr. 1800, 5 rum, 1 kök, 1 hall. El, v, avl. Ekonomibyggn., trä, 1928. 2 hästar, 18 nötkr. — C. G. Sundelius stbh.*

*Bild 4—5. Jernberga 1<sup>1</sup>, 2<sup>1</sup>, Arneberga: 93 ha, 75 åker. Tax. jord 115.900. Till släkten 1902. Trä, 1700-talet, 6 rum, 1 kök, 1 hall. Rest. 1937. El, v, avl, wc. Byggn. (bild 5), trä, 1936, 6 rum, 1 kök. El, v, avl. Ladug., trä, omkr. 1870. 7 hästar, 36 nötkr. — Erik Ola o. Karin Carlson. Barn: Eje, Anita.*

*Bild 2—3. Jernberga 1<sup>1</sup>, Östnässja, Högbergsvillan, Arneberga: 8 km. fr. jvst. o. 500 m. fr. busshpl. 19 ha, 14 åker, 5 skog m. m. Tax. 27.700 (26.900, 800). Släktgård fr. 1887. Trä, 1887, 8 rum, 1 kök, 1 hall. El, v, avl. Arr.bost. (bild 3). Ladug., trä, omkr. 1850. 2 hästar, 5 nötkr. Trädgård anlagd på 1880-talet. — O. Högbergs stbh. — Arr. Sven Karlsson o. Robert Eriksson.*

*Bild 6. Jernevid 15, Sjövik, Arneberga: 10 km. fr. jvst. o. 500 m. fr. busshpl. 2.800 kvm. Tax. 9.000 (800, 8.200). Förvärvad 1941. Gasbetong, revet., 1941, 4 rum, 1 kök, 1 hall. El, v, avl, cv, vv, wc, badr. — Lastbiläg. Julius R. o. Anna Björklund. Barn: Lars Ola, Gulli, Magnus.*



*Bild 1. Jernevid 2<sup>1</sup>, 3<sup>4</sup>, Kvarnbacken, Arneberga: 9 km. fr. jvst. 2.500 kvm. Tax. 4.600 (800, 3.800). Förvärvad 1923. Trä, omkr. 1850, 2 rum, 1 kök, 1 hall. Bostadshus, trä, 1875, 1 rum, 1 kök. — Axel Fritiof Erikssons stbh.*

*Bild 2. Jernevid Mellangård 1<sup>1</sup>, 2<sup>2</sup>, Arneberga: 10 km. fr. jvst. o. 500 m. fr. busshpl. 85 ha, 60 åker, 25 skog m. m. Tax. 100.100 (99.400, 700). Förvärvad 1936. Trä, revet., 1700-talet, 4 rum, 1 kök, 1 hall. El, v, avl. Ekonomibyggn., trä, 1898. 5 hästar, 33 nötkr. — Karl Bertil o. Stina Staaf. Barn: Torvald.*

*Bild 3. Jernevid Norrgård 3<sup>1</sup>, Arneberga: 65 ha, 43 åker, 22 skog m. m. Tax. 55.200 (52.200, 3.000). Förvärvad 1921. Trä, revet., omkr. 1890, 9 rum, 1 kök, 1 hall. Rest. 1944. El, v, avl, cv, badr. Bostadshus, trä, 1922, 1 rum, 1 kök. V, avl. Ekonomibyggn., trä, 1922. 4 hästar, 30 nötkr.*

— Martin Johanssons stbh. — Arr. Hans o. Olof Johansson.

*Bild 4. Jernevid Södergård 2<sup>3</sup>, Arneberga: 32 ha, 18 åker, resten skog m. m. Tax. 34.500 (32.100, 2.400). Förvärvad 1935. Trä, revet., omkr. 1860, 5 rum, 1 kök, 2 hallar. Rest. 1938. El, v, avl. Ekonomibyggn., trä, 1913. 4 hästar, 16 nötkr. — Lantbr. Gunnar o. Frida Larsson. Barn: Mary, Margit.*

*Bild 5—6. Kåtsletorp 1<sup>2</sup>, Arneberga: 10 km. fr. jvst. o. vid busshpl. 16 ha, 15 åker. Tax. jord 22.200. Trä, omkr. 1750, 2 rum, 1 kök, 1 hall. El, v. Bostadshus, trä, 1800-talet, 2 rum, 1 kök. El. Bostadshus, trä, 1880, 3 rum, 1 kök. El. Ekonomibyggn., trä, slutet av 1800-talet. 2 hästar, 5 nötkr. Trädgård anlagd omkr. 1800. — Inga Lohms stbh. — Arr. (sedan 1945) bröderna Axel o. Oskar Karlsson.*



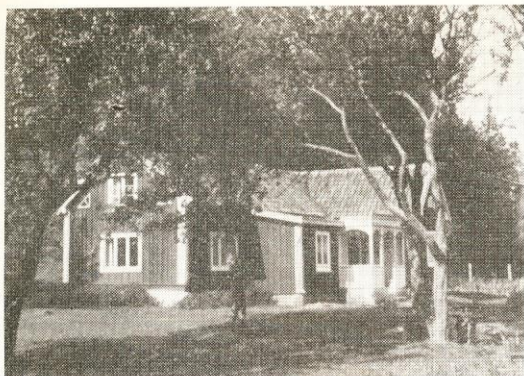
*Bild 1. Kåtsletorp 13, Solåkra, Arneberga: 2 ha åker. Tax. jord 8.100. Förvärvad 1939. Trä, 1894, 2 läg., 4 rum, 2 kök, 2 hallar. Rest. 1941. El, v, avl, cv. Ekonomibyggn., trä, 1894. — Frk. R. Alvi W. Ohlson. — Arr. Gustaf Werner o. Olga Lönneskog. Barn: Ingvar, Barbro.*

*Bild 2. Kåtsletorp 14, Arneberga: 10 km. fr. jvst. o. 250 m. fr. busshpl. 5 ha, 4 åker. Tax. jord 9.000. Förvärvad 1889. Trä, omkr. 1860, 2 rum, 1 kök, 1 hall. Rest. 1912. El. Ekonomibyggn., trä, omkr. 1860. 1 häst, 3 nötkr. — Emil Rikard o. Gunborg Alice Kjellquist.*

*Bild 3. Kåtsletorp 15, 13, Arneberga: 10 km. fr. jvst. o. 500 m. fr. busshpl. 11 ha åker. Tax. jord 19.100. Förvärvad 1895. Trä, 1873, 3 rum, 1 kök, 1 hall. Rest. 1900. Bostadshus, trä, 1850, 2 rum, 1 kök. El. Ladug., trä, omkr. 1870. 2 hästar, 7 nötkr. — Emma K. Gustafsson.*

*Bild 4. Nässja Västergård 15, Solhem, Arneberga: Tax. 3.400 (300, 3.100). Förvärvad 1945. Trä, omkr. 1850, 1 rum, 1 kök, 1 hall. El. — Frk. Hulda Josefina Olivia Gårdh.*

*Bild 5—6. Nässja Västergård 6<sup>2</sup>—3 mfl, Nässja gård, Arneberga: 291 ha, 204 åker, 87 skog m. m. Tax. 334.600 (315.300, 19.300). Till släkten 1909. Trä, revet., omkr. 1870, 10 rum, 1 kök, 2 tamburer. El, v, avl, cv, wc. Bostadshus, trä, revet., 1800-talet, 6 rum, 1 kök, 2 hallar. Rest. 1943. El, v, avl, cv, wc, badr. Arb.bost., trä, 1899, 2 läg., 4 rum, 2 kök. El, v, avl. Arb.bost., trä, revet., 1800, 3 rum, 1 kök. El, v, avl. Arb.bost., trä, 1907. 4 läg., 8 rum, 4 kök. El, v, avl. Arb.bost., trä, 1830, 4 läg., 8 rum, 4 kök. El, v, avl. Ekonomibyggn., sten, 1900, med plats för 23 hästar, 100 nötkr. — Arvid, Maria o. David Karlsson.*



*Bild 1. Skäljen 1<sup>1</sup>, Arneberga: 11 km. fr. jvst. 10 ha, 3 åker, 7 skog. Tax. 8.000. Förvärvad 1945. Trä, omkr. 1900, 4 rum, 1 kök, 1 hall. Rest. 1946. Ekonomibygg. n., trä, omkr. 1900. 1 nötkr. — Erik Åke Casell, John Rydberger, Gunnar Olsson o. Folke Sydbom.*

*Bild 2. Östnässja 3<sup>3</sup>, Skogshyddan, Arneberga: 8 km. fr. jvst. o. 1 km. fr. busshpl. 1.700 kvm. Tax. 4.500 (500, 4.000). Förvärvad 1937. Trä, 1937, 3 rum, 2 kök, 1 hall. El. Trädgård anlagd 1937. — Knut Ivan o. Signe Svensson. Barn: Ulla, Eva, Lars, Hans, Göran, Stina.*

*Bild 3. Östnässja Södergård 1<sup>1</sup> mfl, Arneberga: 9 km. fr. jvst. o. 900 m. fr. busshpl. 29 ha, 23 åker, 6 skog m. m. Tax. 42.500. Förvärvad 1945. Sten, 1938, 3 rum, 1 kök, 1 hall. El, v, avl, cv, wc, badr. Ladug., trä, 1915. 2 hästar, 12 kor. — John Harry Einar o. Anny Pettersson. Barn: Leif.*

*Bild 4. Östnässja Västergård 2<sup>2</sup>, Lassagård 1, Arneberga: 9 km. fr. jvst. o. 500 m. fr. busshpl. 9.500 kvm. Tax. 4.500 (1.900, 2.600). Förvärvad 1904. Trä, 1600-talet, 3 rum, 1 kök. Trädgård anlagd 1917. — Fd spannmålshandl. Alrik o. Anna Larson. Barn: Greta, Karin, Sven.*

*Bild 5. Östnässja Östergård 2<sup>3</sup>, Blåsut, Arneberga: 8 km. fr. jvst. 1.465 kvm. Tax. 6.000 (400, 5.600). Förvärvad 1942. Trä, 1895, 2 rum, 1 kök, 1 hall. Rest. 1943. El, v, avl, wc. Trädgård anlagd 1942. — Boktryckare Carl Oscar o. Elisabeth Rehnström. Barn: Sven, Ola.*

*Bild 6. Östnässja Östergård 3<sup>3</sup>, Vadstena: 17 ha, 12 åker, resten skog m. m. Tax. 33.000. Förvärvad 1941. Trä, omkr. 1750, 9 rum, 1 kök, 2 hallar. Rest. 1942. El, v, avl, vv. Ladug., trä, 1932. 2 hästar, 10 nötkr. — Disp. Oskar Erhard o. Etel Frederiksen. Barn: Vally, Valter, Jan.*