



Örberga kyrka uppfördes under senare hälften av 1100-talet. Tre århundraden senare tillbyggdes kyrkan och försågs med kryssvalv, varvid valv och väggar dekorerades med målningar av den s. k. Risingemästaren och en lärjunge till honom vid namn Amund.



Bild 1—3. Örberga skola, Arneberga: 9 km. fr. Vadstena, 3,5 km. fr. jvst. o. poststation samt busshopl. Tax. byggn. 40.000. Folkskolehuset (bild 1), trä, revet., omkr. 1880, 2 lärosalar, 1 slöjdsal, 1 materialrum, 1 kapprum. El, v, avl. Småskolehuset (bild 2), trä, slutet av 1880-talet, 1 lärosal, 1 kapprum, 1 matrum, tjänstebost. om 1 rum o. kök. Mod. 1938. El, v, avl, cv. 1 tjänstebost. (bild 3), trä, 1920, 7 rum, 1 kök, 1 hall, käll. Mod. 1938. El, v, avl, cv, vv, wc, badr. Skolform: B: 1. Elevantal höstterminen 1947: 63. 7-årig folkskola. 39 veckors läsår. Fortsättningsskola, hushållsundervisning för kvinnliga lärjungar, lästid 180 tim. — Lärare: Rut Eugénia Emilsson f. 1898, folkskollärarex. i Skara 1920, ord. lärarinna härst. 1920. Karl Erik Gunnar Tillhed f. 1904, folkskollärarex. i Växjö 1926, organist- o. kantorsex. i Växjö 1931, ord. lärare härst. 1932. Ing-Marie Kristina Karls-

son f. 1912, småskollärarex. i Linköping 1934, ord. lärarinna härst. 1938. — Örberga kommun.

Bild 4. Arneberga 1³, Arnelund, Arneberga: 5 km. fr. jvst. 6.000 kvm. Tax. 9.000 (2.400, 6.600). Förvärvad 1943. Trä, 1900, 5 rum, 1 kök, 1 hall. El. Trädgård anlagd i början av 1900-talet. — Trädg.mäst. Albert Karlsson. Barn: Margit.

Bild 5. Kasta 2⁴ mfl, Rosenlund, Arneberga: 1 km. fr. jvst. 2 ha. Tax. jord 5.900. Trä, omkr. 1900, 3 rum, 1 kök, 1 hall. El. Ekonomibyggn., trä, omkr. 1900. Trädgård anlagd i början av 1900-talet. — Lantbr. Axel Wiborg.

Bild 6. Kasta 5⁷, Björkhem, Arneberga: 300 m. fr. jvst. 1.800 kvm. Tax. 3.000 (200, 2.800). Förvärvad 1944. Trä, 1885, 3 rum, 1 kök, 1 hall. El. — Fru Vendela Ottilia Axelina Nyhlén. Barn: Arthur, Gertrud, Gunnar, Gunhild, Greta.



Arneberga har tillhört bl. a. släkten Bielke, och under den bielkeska tiden uppfördes nuvarande huvudbyggnaden omkring år 1650.

Arneberga 1¹, 8¹, Arneberga:

Arneberga omtalas under namnet "Arnebaerghom" 1404. Det tillhörde 1562 Johan Axelsson Bielke (död 1576), vars dotterdotter fru Karin Bielke (död 1695) sålde egendomen 1662 till Beata von Yxkull (död 1667). Dennas son Carl Gyllenstierna (död 1723) sålde 1682 gården till den store jordägaren Zacharias Rehnberg på Renstad i Svanshals. Rehnberg dog 1688, och Arneberga ägdes sedan av hans änka Margareta von Beijer och av mågen Georg Wilhelm Fleetwood (död 1728). Bland ägare under 1800-talet märkes generallöjtnant Joh. Fr. Boij. Nuvarande ägare köpte egendomen 1936 efter att ha arrenderat den sedan 1923.

Huvudbyggnaden, som har 2 flyglar, uppfördes vid mitten av 1600-talet i 2 våningar. Vid en restaurering i mitten av 1800-talet tillkommo vindsvåningen och frontespisen.

Areal: 147,5 ha åker m. m. Tax. jord 213.400. Trä, revet., omkr. 1650, 14 rum, 1 kök, 2 hallar. Rest. 1850 o. 1937. El, v, avl, cv, vv, wc, badr. Bostadshus, trä, revet., 1650, 6 rum, 1 kök. Renov. 1945. El, v, avl, cv, vv, wc, badr. Ekonomibyggn., trä, 1800-talet. 12 hästar, 30—35 nötkr.

Ägare: Godsäg. Bror Axel o. Helga Ottosson. Barn: Margit, Kerstin.



Bild 1. Kasta 13⁵, Liljestad, Arneberga: 2 ha. Tax. jord 8.000. Förvärvat 1906. Trä, 1944, 4 rum, 1 kök, 2 hallar, käll. El, v, avl, cv. Ekonomibyggn., trä, omkr. 1875. — Lantbrevbärare Åke Rudolf o. Hulda Elisabeth Axén.

Bild 2. Kasta Gatugård 4² mfl, Arneberga: 37,5 ha, 32 åker. Tax. jord 52.500. Till släkten omkr. 1875. Trä, 1937, 5 rum, 1 kök, 2 hallar, käll. El, v, avl, cv. Ekonomibyggn., trä, 1936. 3 hästar, 17 nötkr. — Fru Ada o. Karl G. Svensson samt frk. Maria Svensson.

Bild 3. Kasta Länsmansgård, Lyckhem, Arneberga: 1.000 kvm. Tax. byggn. 6.000. Trä, 1880, 3 rum, 1 kök, 1 hall. El, v, avl. — Lantbr. Theodor H. o. Vera Eugenia Svensson. Barn: Jan.

Bild 4. Kasta Länsmansgård 13³ mfl, Arneberga: 55 ha, 50 åker. Tax. jord 78.300. Trä, 1860, 8 rum, 1 kök, 2 hallar, käll. El, v, cv. Ekonomibyggn., trä, 1914. 4 hästar, 31 nötkr. — Lantbr. Karl August Karlssons stbh. K. A. K. g. m. Maria Vilhelmina. Barn: Agnes, Britta, Karl-Gösta, Per-Erik. — Arr. Sture Eric o. Agnes Maria Jacobsson. Barn: Claes Bertil, Mats.

Bild 5. Kasta Mellangård 14¹², Adalen, Vadstena: 2.048 kvm. Tax. 6.400 (600, 5.800). Trä, 1894, 2 rum, 1 kök, 1 hall. Rest. 1937. El, v, avl. — Byggn. snick. Bernhard Johan o. Alma Elisabeth Gustafsson. Barn: Bertil, Elly.

Bild 6. Kasta Mellangård Södra, Stybbet, Arneberga: 1.000 kvm. Tax. byggn. 3.000. Trä, början av 1800-talet, 3 rum, 1 kök, 1 hall. Rest. 1936. El. Ekonomibyggn., trä, 1936. — Läg.äg. Karl Otto Karlsson.



Bild 1—2. Kasta Mellangård Södra 14² mfl, No-rehoff, Arneberga: 70 ha, 62,5 åker. Tax. jord 104.900. Förvärvat 1919. Trä, revet., 1870, 6 rum, 1 kök, 1 hall. El. Arr.bost. (bild 2), trä, 1858, 5 rum, 1 kök, 1 hall. El, v, avl, cv. Ekonomi-byggn., gasbetong, 1929. 5 hästar, 35 nötkr. — Fru Helga Josefina o. Frans Gustaf Gustafsson. Barn: Margit Linnéa, Karl-Erik. — Arr. Bror Otto o. Hildur Sofia Karlsson. Barn: Ingrid, Per.

Bild 3. Kasta Mellangård Södra 14⁵, 14⁸, Arneberga: 4 ha. Tax jord 8.900. Trä, 1922, 2 läg., 5 rum, 2 kök, 2 hallar. El. Ekonomibyggn., trä. Omb. 1922. 1 häst, 2 nötkr. — Anders Olof o. Hulda Valborg Andersson.

Bild 4. Kasta Mellangård Södra 14⁶, 14⁷, Arneberga: 4,5 ha. Tax. jord 9.400. Trä, 1860, 2 rum,

1 kök, 1 hall. El, v, avl. Ekonomibyggn., trä, 1914. 1 häst, 3 nötkr. — Axel Rikard Johansson.

Bild 5. Kasta Norrgård 12³, 2², Arneberga: 36 ha, 32 åker. Tax jord 52.700. Förvärvat 1918. Trä, revet., 1870, 2 läg., 6 rum, 2 kök, 1 hall. Rest. 1939. El. Ekonomibyggn., trä, 1870. 4 hästar, 20 nötkr. — Robert F. Fredrikssons stbh. — Arr. S. Olof o. Viola Linnéa Maria Pihl. Barn: Göran.

Bild 6. Kasta Postgård 6², Arneberga: 14 ha. Tax. jord 25.200. Släktgård fr. mitten av 1700-talet. Trä, revet., slutet av 1700-talet, 2 läg., 4 rum, 2 kök, 2 hallar. Rest. 1923. El, v, avl, cv. Ekonomibyggn., trä, 1934. 2 hästar, 9 nötkr. — Oskar Sigfrid o. Elin Amanda Larsson. — Barn: Einar, Sally. — Arr. sonen Einar Larsson.

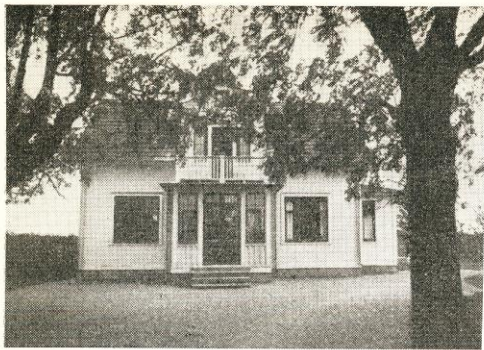


Bild 1. Kasta Postgård 6⁴, Arneberga: 12,5 ha. Tax. jord 22.200. Förvärvad 1912. Trä, 1922, 5 rum, 1 kök, 2 hallar, käll. El. Ekonomibygn., trä, omkr. 1860. 2 hästar, 8 nötkr. — P. Johan H. o. Johanna Maria Larsson.

Bild 2. Kasta Postgård 6¹⁰, Fridhem, Arneberga: 675 kvm. Tax. 4.000 (200, 3.800). Till släkten 1876. Trä, 1876, 2 rum, 1 kök, 1 hall. Rest. 1938. El. — Carl August o. Anna Dorotea Gustafsson. Barn: Nanny, Axel, Oskar, David, Jenny, Agnes, Signe, Ester, Sigrid, Ivar, Erik, Linnéa.

Bild 3. Kasta Skattegård, Solebo, Arneberga: Tax. bygn. 7.000. Förvärvad 1937. Trä, 1900, 2 läg., 4 rum, 2 kök, 1 hall, ver. Rest. o. mod. 1938. El, v, avl. — Väghyvelmaskinist Carl Alexis Neij, se Kasta Skattegård 5⁶, 5⁷, Björkhaga.

Bild 4. Kasta Skattegård 5², 5³, Arneberga: 37,5 ha, 31,5 åker. Tax. jord 54.800. Förvärvad 1923. Trä, 1923, 2 läg., 6 rum, 2 kök, 2 hallar. El, v, avl. Ekonomibygn., trä, 1910. 3 hästar, 20 nötkr. — Fru Ada o. Henning Svensson samt lantbr. T. Svensson.

Bild 5. Kasta Skattegård 5⁶, 5⁷, Björkhaga, Arneberga: 14 ha åker. Tax. jord 25.800. Förvärvad 1944. Trä, 1880, 2 läg, 4 rum, 2 kök, 2 hallar, ver. El. — Väghyvelmask. Carl Alexis o. Edit Maria Neij. Barn: Stig Arne, Inga-Lill, Ulla Karin.

Bild 6. Kasta Skattegård 5⁸, Arneberga: 7 ha. Tax. jord 14.100. Förvärvad 1928. Trä, 1750, 2 rum, 1 kök, 1 hall, käll. Rest. o. tillb. 1935. El. Ekonomibygn., trä, 1920. 2 hästar, 4 nötkr. — Lantbr. August Valfrid o. Elin Ottilia Johansson. Barn: Astrid, Helmer.

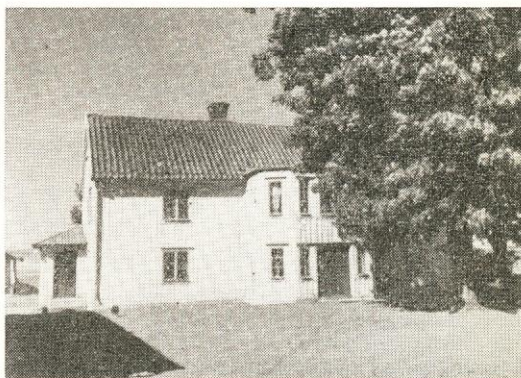
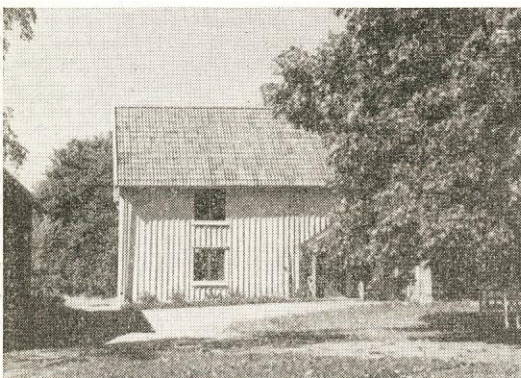
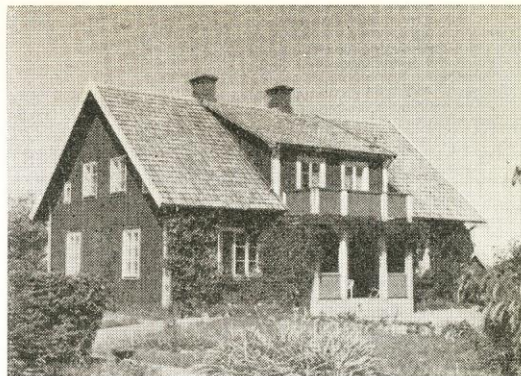


Bild 1. Krigsberga 1¹, 1⁵, Solberga, Arneberga: 2 km. fr. jvst. 1 ha. Tax. jord 5.100. Trä, 1854, 1 rum, 1 kök, 1 hall, ver. El. Ekonomibyggn., trä, 1854. — Furir Per Gustaf o. Britta Vilhelmina Lundberg.

Bild 2. Krigsberga Norrgård 3¹ och Södergård 1³, Arneberga: 73 ha, 70 åker. Tax. jord 92.800. Trä, omkr. 1860, 6 rum, 1 kök, 2 hallar, käll. m. tvättst. El, v, avl, cv, vv, wc, badr. Ekonomibyggn., trä, omkr. 1860. 6 hästar, 35 nötkr., 60 svin, 200 höns. — Lantbr. C. W. o. Alma Carlson. Barn: Märta.

Bild 3. Krigsberga Södergård 1², Arneberga: 24 ha, 23 åker. Tax. jord 30.300. Förvärvad 1943. Trä, slutet av 1700-talet, 4 rum, 1 kök, 1 hall. Rest. 1945. El. Ekonomibyggn., trä, omkr. 1860. 4 hästar, 14 nötkr. — Lantbr. Carl Johannes o. Vera Linnéa Nilsson. Barn: Lennart, Ulla-Britt.

Bild 4. Krigsberga Södergård 2², 2³, Arneberga: 43 ha. Tax. jord 59.700. Trä, 1914, 7 rum, 1 kök, 1 hall. El, v, avl. Ekonomibyggn., trä, 1890. 5 hästar, 22 nötkr. — Karl Edvard Ljungblads stbh.

Bild 5. Kätisle 1², Frihem, Arneberga: 703 kvm. Tax 3.000 (200, 2.800). Förvärvad 1930. Trä, omkr. 1880, 1 rum, 1 kök, 1 skomakeriverkst. Omb. o. rest. 1934. El. — Skomak. Axel Gerhard o. Emmy Albertina Karlström. Barn: Ester, Märta, Ragnar, Rolandh.

Bild 6. Mörby Skattegård 1² mfl. Arneberga: 56 ha, 53 åker. Tax. jord 81.900. Till släkten i slutet av 1800-talet. Trä, slutet av 1700-talet, 2 läg., 6 rum, 2 kök, 2 hallar. Rest. 1938. El, v, avl. Ekonomibyggn., trä, 1860. 4 hästar, 30 nötkr. — Lantbr. Per Ivan Olof o. Margareta Elisabeth Everz.



Bild 1. Luckerstad 1^a mfl, Arneberga: 127,5 ha åker. Tax. jord 198.500. Förvärvat 1906. Trä, revet., omkr. 1880, 9 rum, 2 kök, 2 hallar, käll. Rest. 1910. El, v. Bostadshus, trä, revet., omkr. 1870, 3 rum, 1 kök. El, v. Ekonomibygn., trä, 1880-talet. 8 hästar, 55 nötkr.

De viktigaste källorna för vår kännedom om jordägförhållanden under medeltiden, klosterböckerna, ha en hel del att förtälja om denna gård. Vi få genom dem veta bl. a., att Birger Thomason 1292 ingick i Saba (Säby) kloster i Sörmland och därvid medförde sin gård i "Luckerstadha". Ett jordstycke i "Luckerstadha" skänktes 1375 av Kristina Håkonsdotter till Skänninge kloster, dit hennes dotter Redborg Ragvaldsdotter då ingick. 4 år senare fick även Vadstena kloster andelar här genom gåva från riddaren Staffan Ulvsson o. Harald Kase. Från samma tid finns även ett intyg, som utvisar att fru Märta Theresdotter skänkt 1 attung jord härstädes till en Ingrid för lång o. trogen tjänst. Ytterligare upplysningar föreligger från 1403, då Ingegärd Niklisdotter skänkte 1 attung här till Vadstena kloster, där hon valde sin gravplats, från 1413, då Birgitta Magnusdotter avstod $\frac{3}{4}$ attung till samma kloster, o. från 1414, då konung Erik stadfästade Skänninge nunneklosters besittning av halvtredje attung. Någon del av jorden var dock fortfarande i enskild ägo, då Ingrid Eriksson samma år utfärdade kvitto å betalning för jord, som hennes man Jone Bengtsson sålt till Sten Karl Magnusson. Efter klostergodsets indragande till Kronan hörde Luckerstad länge till Vadstena slott. 1790 köptes det

till skatte av kapten Smedenstjerna. Bland senare äg. märkas Katarina Marg. Eberstein (död 1830), änka efter rådmannen Johan Jansson i Vadstena, vidare hennes måg, överstelöjtnant Charles Johan Emil Rosenberg (död 1842), dennes måg generallöjtnant Joh. Fr. Boij, änkefru V. E. Röhman (död 1852), som även var äg. till Arneberga, dennes yngste son notarie Henrik T. Röhman samt organisten P. Janzon i Lönsås. Karl Svensson i Strå köpte gården 1866, varefter den övergick till Henning Svensson med syskon. Nuv. äg. köpte gården 1907. — Godsäg. Carl Edvard Carlsson o. hans syskon. — Arr. (sedan 1937) Folke E. o. Inga Maria Karlsson samt F. E. Karlssons bröder Nils o. Börje Karlsson.

Bild 2. Mörby Skattegård 1^a, 1⁸, 1⁹ mfl, Arneberga: 21 ha. Tax. jord 32.100. Trä, 1925, 2 läg., 6 rum, 2 kök, 2 hallar. El, avl. Ekonomibygn., trä, omkr. 1860. 4 hästar, 14 nötkr. — Erik Bertil o. Gerda Maria Petersson.

Bild 3. Mörby Skattegård 1⁵, Arneberga: 5 ha. Tax. jord 10.600. Trä, 1750, 3 rum, 1 kök, 1 hall. Ekonomibygn., trä, omkr. 1800. — Karl Emil Lundgrens stbh.

Bild 4. Mörby Skattegård 1⁷, Arneberga: 2.500 kvm. Tax. 3.800 (600, 3.200). Trä, 1750, 2 rum, 1 kök. Omb. i slutet av 1800-talet. — Byggn. arb. Werner Bernhard o. Alma Kristina Gustafsson.



Verner von Heidenstam bodde på Naddö 1902—1918, men på hans tid fanns icke den nuvarande huvudbyggnaden, vilken uppfördes av Heidenstams efterträdare K. G. Hedmark.

Naddö 1^a, Vadstena:

Naddö omtalas som "Nadhöge" 1414. Gården tillhörde 1562 Birger Nilsson Grip (död 1565) och senare medlemmar av släkterna Banér, Bonde, Natt och Dag mfl. Johan Wattrang bytte 1704 bort Naddö till Kronan, som lade gården under Vadstena slott. I början av 1800-talet beboddes Naddö av överstelöjtnant Charles Johan Rosenborg, som enleverat en Vadstenaflicka, som nätt och jämnt var konfirmerad, och rymt med henne i en kolryss. Så småningom blev det försoning med flickans föräldrar, en råd- o. handelsman Johan Jansson och hans maka f. Eberstein, och det unga paret fick Naddö i gåva. Sin storhetstid hade Naddö åren 1902—1918, då det ägdes av författaren Verner von Heidenstam. Denne sålde gården till godsäg. K. G. Hedmark, från vars sterbhus nuvarande äg. köpte egendomen 1944.

Areal: 47 ha, 30 åker, 3 trädgård, 14 skog m. m. Tax. 163.500 (161.700, 1.800). Tegel, revet., 1918, 15 rum, 1 kök, 2 hallar, käll. Rest. 1946. El, v, avl, vv, wc, badr. 2 flyglar, trä, 1700-talet, om vardera 3 rum, 1 kök. El, v, avl, cv, wc. 3 arb.bost., tegel, revet., 1909, om vardera 2 rum, 1 kök. El, v, avl, wc. Stall o. ladug., trä, 1800-talet, 2 hönshus. 3 hästar, c:a 3.000 höns.

Ägare: Fd envoyén, kammarherren friherre Jonas Magnus o. Adine Alströmer.

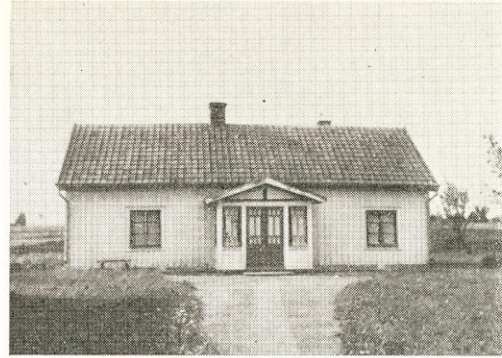


Bild 1. Mörby Skattegård 1¹², Söderhem, Arneberga: 1 km. fr. jvst. 7.500 kvm. Tax. 7.000 (1.200, 5.800). Förvärvad 1925. Trä, början av 1800-talet, 2 rum, 1 kök, 1 hall. Rest. omkr. 1900. El. Ekonomibyggn., trä. Omb. 1921. — Byggn.arb. Klas Arvid o. Ester Maria Gustavson.

Bild 2. Mörby Skattegård 1¹⁶, Mörbylund, Arneberga: 1 km. fr. jvst. 2.500 kvm. Tax. 4.000 (300, 3.700). Förvärvad 1924. Trä, början av 1800-talet, 1 rum, 1 kök. El. Trädgård anlagd omkr. 1915. — Läg.äg. Karl Gustaf Karlsson.

Bild 3. Mörby Södergård 3⁴, 3⁶, Arneberga: 1,5 km. fr. jvst. 12 ha. Tax. jord 12.200. Trä, 1820, 1 rum, 1 kök. El. — Örberga kommun. — Jorden arrend. av bröderna Karl Axel Erik o. Stig Lenart Pettersson.

Bild 4. Mörby Södergård 3⁸, Arneberga: 1,5 km. fr. jvst. 5 ha. Tax. jord 10.500. Förvärvad 1905. Trä, slutet av 1700-talet, 2 rum, 1 kök, 1 hall. Rest. 1935. El. Ekonomibyggn., trä, omkr. 1800. — Fru Alida Josefina o. Edvard Andersson.

Bild 5. Nytorp, Arneberga: 6 km. fr. jvst. 4 ha. Tax. jord 8.900. Släktgård fr. omkr. 1850. Trä, omkr. 1900, 3 rum, 1 kök, 1 hall. Rest. 1941. El. Ekonomibyggn., trä, omkr. 1870. Trädgård anlagd omkr. 1880. — John V. Lindgrens stbh.

Bild 6. Nytorp 2⁵, 3⁶, Arneberga: 22 ha åker. Tax. jord 30.600. Till släkten 1900. Trä, revet., 1921, 2 läg., 5 rum, 2 kök, 2 hallar. Mod. 1942. El, v, avl. Ekonomibyggn., trä, 1918. 4 hästar, 12 nötkr. — Lantbr. David Johansson.

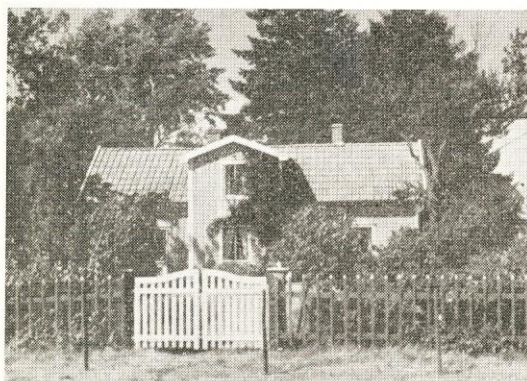
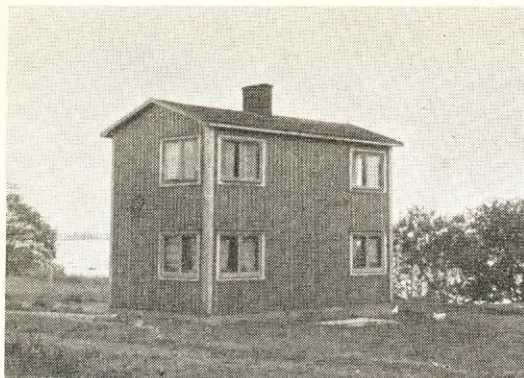


Bild 1. Sjöbo, Arneberga: 5.181 kvm. Tax. 6.000 (300, 5.700). Förvärvad 1944. Trä, 1944, 3 rum, 1 kök, 1 hall. — Skeppare Sven o. Nina Holmberg. Barn: Inga.

Bild 2. Säby 1^a, Gladsborg, Arneberga: 5,5 km. fr. jvst. 1 ha. Tax. jord 5.000. Förvärvad 1945. Trä, 1850, 1 rum, 1 kök. Rest. 1920. El. — Lantbr. Anders Laurentius Thorén. Barn: Elsa, Britta, Birger, Olle.

Bild 3. Säby 1^a, Sjömanshem, Arneberga: 1.700 kvm. Tax. 7.500 (1.300, 6.200). Förvärvad 1912. Trä, omkr. 1800, 5 rum, 1 kök, 2 hallar. Rest. 1927. El. Bostadshus, trä, omkr. 1900, 1 rum, 1 kök. — Skeppare David Ludvig o. Anna Gustafsson.

Bild 4. Säby 1^a, Sjövik, Arneberga: 5 km. fr. jvst. 1.960 kvm. Tax. 4.000 (1.400, 2.600). Förvärvad 1912. Trä, slutet av 1800-talet, 1 rum, 1 kök, 1 hall. Rest. 1920. El. — Skeppare Karl Gustav o. Elin Amanda Larsson.

Bild 5. Säby 1^a, Säbytorp, Arneberga: 6 km. fr. jvst. o. 2 km. fr. busshpl. 1.500 kvm. Tax. 6.000 (700, 5.300). Förvärvad 1941. 2 rum, 1 kök. Omb. 1941. El. — Sjuksköterskan Irma Charlotta Björklund.

Bild 6. Säby 1^a, Vettertorp, Arneberga: 1.600 kvm. Tax. 6.000 (1.600, 4.400). Förvärvad 1910. Trä, 1860, 4 rum, 1 kök, 1 hall. Omb. 1924. El. — Skeppare Ernst August o. Sofia Vilhelmina Johansson. Barn: Gösta, Sixten, Birgit, Anne-Marie.



Bild 1. Säby 2⁴, Nytorp, Arneberga: 19 ha, 18 åker. Tax jord 24.900. Trä, revet., 1860, 6 rum, 1 kök, 1 hall. El, v, avl, cv. Ekonomibygg., trä, 1870. 2 hästar, 7 nötkr. — Lantbr. J. Albert o. Elna Amanda Carlsson.

Bild 2. Säby 3³ mfl, Arneberga: 54 ha åker m. m. Tax. jord 80.000. Trä, revet., 1911, 8 rum, 1 kök, 2 hallar. El, v, avl, cv, wc, badr. Arbetarbost., trä, 1890. Ekonomibygg., trä, 1869. 6 hästar, 30 nötkr.

Det gamla Säby, av vilket egend. är en del, förekommer första gången under senare delen av 1200-talet. 1397 och 1403 skänktes fastigheter i Säby till Vadstena kloster. — Lantbr. Karl Robert o. Selma Olivia Staaf. Barn: Bertil, Lilly, Olga, Sigvard, Ingemar, Märta.

Bild 3. Säby 3⁵, Nytorp, Arneberga: 14 ha. Tax. jord 22.400. Förvärvad omkr. 1900. Trä, 1911,

2 läg., 5 rum, 2 kök, 2 hallar. El. Ekonomibygg., trä, slutet av 1800-talet. 2 hästar, 5 nötkr. — Lantbr. Nils David Gunnar o. Maria Elisabeth Pettersson.

Bild 4. Säby 3⁹, Annelund, Arneberga: 8.400 kvm. Tax. 7.000 (1.700, 5.300). Förvärvad 1929. Trä, slutet av 1800-talet, 2 rum, 1 kök, 1 hall. Rest. 1929. El. — Anna Elisabeth Larssons stbh.

Bild 5. Säby 3¹⁰, Solhem, Arneberga: 800 kvm. Tax. 5.000 (1.700, 3.300). Till släkten 1885. Trä, revet., 1885, 2 rum, 1 kök. El. Ekonomibygg., trä, 1891. — Frk. Alma Johanna Johansson.

Bild 6. Säby 3¹¹, Arneberga: 9.690 kvm. Tax. 6.000 (2.000, 4.000). Förvärvad 1903. Trä, 1876, 2 rum, 1 kök, 1 hall. Rest. 1946. El. Ekonomibygg., trä, 1876. — Lantbr. Karl A. Björkroth.



Bild 1. Säby Lilla 2², Arneberga: 5,5 km. fr. jvst. 19 ha, 17 åker. Tax. jord 28.500. Förvärvad 1923. Trä, 1934, 5 rum, 1 kök, 1 hall, käll. El, v, avl, cv, wc. Ekonomibyggn., trä, 1911. 2 hästar, 12 nötkr. Trädgård anlagd 1935. — Lantbr. Anders L. Thorén.

Bild 2. Säby Norrgård 1³, Arneberga: 4,5 km. fr. jvst. 27 ha, 24 åker. Tax. jord 40.900. Förvärvad 1945. Trä, omkr. 1700, 5 rum, 1 kök, 1 hall. Rest. 1944. El, v, avl, wc. Ekonomibyggn., trä, slutet av 1700-talet. 4 hästar, 16 nötkr. — Lantbr. Nils H. A. o. Karin Frideborg Carlsson.

Bild 3. Säby Södergård, Sjögården, Arneberga: 11 km. fr. jvst. 2.000 kvm. Tax. 6.000 (600, byggn. 5.400). Trä, 1880, 3 rum, 1 kök, 1 hall. Rest. 1940. Trädgård anlagd omkr. 1880. — Läroverksadjunkt Johan Sigvard o. Astrid Natalia Sjöberg. Barn: Björn, Lars.

Bild 4. Säby Södergård, Vikhyddan, Arneberga: 750 kvm. Tax. 4.000 (400, 3.600). Förvärvad 1943. Trä, början av 1800-talet, 2 rum, 1 kök, 1 hall. Rest. 1934. El. — Fiskare Gustav Leonard o. Rosa Birgitta Helena Larsson. Barn: Göran, Stig.

Bild 5. Säby Södergård 1², 2³, 3², Arneberga: 58 ha, 52 åker. Tax. jord 84.000. Förvärvad 1940. Trä, 1856, 6 rum, 1 kök, 2 hallar. Rest. 1941. El, v, avl, cv, vv, wc, badr. Ekonomibyggn., trä, 1935. 6 hästar, 35 nötkr. — Lantbr. Karl Svante o. Olga Ingeborg Carlsson. Barn: Inga-Britt, Ingegärd.

Bild 6. Säby, Strandhem, Arneberga: 6 km. fr. jvst. 1.500 kvm. Tax. 3.000 (mark 500, byggn. 2.500). Förvärvad 1945. Trä, 1850, 2 rum, 1 kök, 1 hall. Rest. 1945. El. — Lantbr. Ernst Johansson.

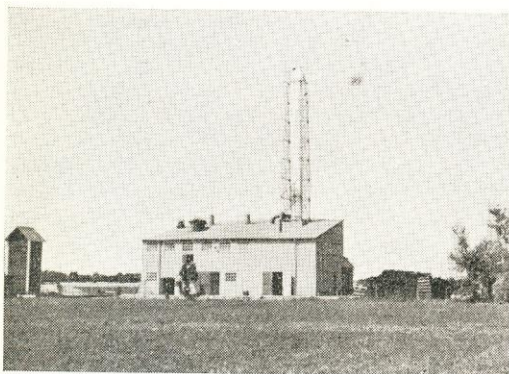


Bild 1. Ullevi, Erikslund, Vadstena: 5 km. fr. jvst. 20.000 kvm. Tax. byggn. 4.500. Förvärvad 1930. Trä, 1850, 3 rum, 1 kök, 1 hall. Rest. 1931. El. — Fd rättare Johan Erik o. Eda Vilhelmina Johansson.

Bild 2. Ullevi 1¹, Lötäng, Vadstena: 5 km. fr. jvst. 1.888 kvm. Tax. 9.000 (600, 8.400). Förvärvad 1939. Trä, 1939, 2 läg., 3 rum, 2 kök, 2 hallar, käll. El, v, avl, cv. — Lantarb. Karl Viktor o. Emma Charlotta Pettersson.

Bild 3. Ullevi 7², Lucernmjölsfabrik, box 53, Vadstena: Tax. 106.000 (2.000, 104.000). Årligt tillv. 300.000. Lokalernas sammanlagda golvyta 780 kvm. 12 anställda. Anl. omfattar lagerhus o. lokaler för torkning av lucernmjöl. Maskinell utrustning: Torktrummor o. kvarnar. El. drivkraft. Driftschef O. Gerhard Toll. — Harald Fors o. Co. AB.

Bild 4. Ullevi frälse, Smedstorp, Arneberga: 2,5 km. fr. jvst. 1.500 kvm. Tax. byggn. 5.000. Trä, slutet av 1800-talet, 3 rum, 1 kök, 1 hall. Rest. 1943. El. Trädgård anlagd på 1880-talet. — Lantbr. Jöns Olssons stbh.

Bild 5. Ullevi Lilla 3³, 4⁴, Arneberga: 15 ha. Tax. jord 22.800. Släktgård fr. början av 1700-talet. Trä 1851, 2 läg., 7 rum, 2 kök, 1 hall. El, v. Ekonomibyggn., trä, 1851. 2 hästar, 8 nötkr. — Anna Vilhelmina Samuelssons stbh. — Arr. John O. H. o. Ida Kristina Fyhr. Barn: Edit, Erik, Yngve.

Bild 6. Ullevi Lilla 3⁴, 4³, Arneberga: 4 km. fr. jvst. 16 ha, 13 åker. Tax. jord 24.600. Släktgård fr. 1851. Trä, 1851, 2 läg, 5 rum, 2 kök, 1 hall. Rest. 1937. El. Ekonomibyggn., trä, 1851. 2 hästar, 8 nötkr. — Fil. lic. Bror Evert o. Elisabeth Ullstad.



*Bild 1. Ullevi Rusthåll 3², 4² mfl, Ullevi egen-
dom, Vadstena: 184 ha, 152 åker. Tax. jord
284.100. Trä, 1709, 7 rum, 1 kök, 1 hall. El, v, avl,
cv, vv, wc, badr. Ekonomibygn., trä, 1931. 27
hästar, 160 nötkr. — Mellersta Sveriges Lant-
bruks AB. — Inspektör Josef A. o. Påla Ingeborg
Johansson.*

*Bild 2. Ullevi Västergård 1¹, 2¹, 3¹, Vadstena:
192,7 ha, 167 åker, 25,7 skog m. m. Tax. jord
271.400. Till släkten 1887. Trä, 1816, 10 rum,
1 kök, 1 hall, käll. l, v, avl. Bostadshus, trä, 1789.
Arb.bost., trä, 1816. Ekonomibygn., trä, 1889. —
Godsäg. Lave Oskar Sigfrid o. provinsialläkare
Nils Robert Ohlsson, Greta Söderbärj o. And. Jo-
hansson.*

*Bild 3. Ullevi Västergård 2², Västtorp, Arne-
berga: 1.500 kvm. Tax. 4.000. Trä, omkr. 1870, 1*

*rum, 1 kök. — Fru Hulda Matilda Söderlund,
änka efter Olov Albert Söderlund. Barn: Annie.*

*Bild 4. Ullnäs 1², 1⁴, 2², Arneberga: 43 ha, 33
åker. Tax. jord 52.800. Trä, 1937, 5 rum, 1 kök, 2
hallar. El, v, avl, cv. Ekonomibygn., trä, omkr.
1880. 3 hästar, 17 nötkr. — David S. Jonssons
stbh. — Arr. L. Stig o. Margareta Glingsten.*

*Bild 5. Ullnäs 1³, Arneberga: 18 ha, 17 åker.
Tax. jord 29.100. Trä, slutet av 1700-talet, 5 rum,
1 kök, 1 hall. El, v, avl. Ekonomibygn., trä, 1920.
2 hästar, 12 nötkr. — Lantbr. Karl Gideon o. Elin
Emelia Pettersson.*

*Bild 6. Ullnäs 2⁴, 2⁵, Arneberga: 15 ha, 13,5
åker. Tax. jord 19.700. Trä, 1850, 3 rum, 1 kök, 1
hall. El. Ekonomibygn., trä, 1925. 3 hästar, 6
nötkr. — Lantbr. Karl Johan Ekström. — Arr. E.
Georg o. Signe Maria Johansson.*

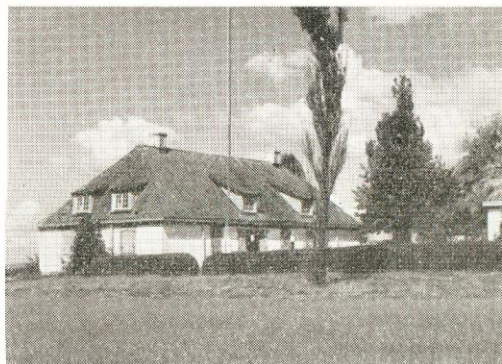


Bild 1. Ullnäs 2⁶, Arneberga: 10 ha. Tax. jord 15.600. Trä, 1850, 6 rum, 1 kök, 1 hall. Ekonomibyggn., trä, 1850. — Lantbr. Nils Hugo August o. Karin Frideberg Carlsson.

Bild 2. Örberga 2¹, Sjöhem, Arneberga: 1.000 kvm. Tax. 3.000. Trä, början av 1800-talet, 2 rum, 1 kök, 1 hall. El. — Skeppare Gustav Teodor o. Hilda Viktoria Karlsson. Barn: Gunhild, Karl, Anny, Anna, Bror, Gurli, Märta, Marian.

Bild 3. Örberga 5¹, Arneberga: 29 ha, 28,5 åker. Tax. jord 43.100. Trä, slutet av 1700-talet, 5 rum, 1 kök, 1 hall. El, v, avl. Ekonomibyggn. trä, 1922. 2 hästar, 20 nötkr. — Örberga o. Nässja förs.

Bild 4. Örberga 6¹, Löneboställe, Arneberga: 91 ha, 90 åker. Tax. 132.600. Trä, omkr. 1900, 6 rum, 1 kök, 1 hall. El, v, avl, cv, vv, wc, badr. Arb.bost.,

trä, 1910. Ladug., kalkcement o. sten, slutet av 1700-talet, stall, kalkcement o. sten, 1915. 4 hästar, 35 nötkr. — Pastoratet.

Bild 5. Örberga 6², Kyrkoherdeboställe, Arneberga: 1.400 kvm. Tax. 5.000 (400, 4.600). Trä, 1880, 2 rum, 1 kök, 1 hall, käll. El. — Handl. Bertil V. A. Carlsson. — Firma: Bertil Carlsson. Disversehandel.

Bild 6. Örberga 6², Örgården, Arneberga: 20.000 kvm. Tax. 78.600. Trä, revet., 1916, 1 läg., 13 rum, 1 kök, 2 hallar, loggia, skänkrum, käll. El, v, avl, wc, badr. Personalbost., trä, revet., 4 rum, 1 kök. Byggnaderna o. anläggningarna ha ritats o. planerats av H. K. H. Prins Eugen. — Dir. Carl Hugo o. Margit Arnerud, Köping. Barn: Håkan, Jerker.



Bild 1. Örberga Prästgård, Arneberga: 10.025 kvm. Tax. 24.000 (1.500, 22.500). Trä, revet., 1850, 8 rum, 1 kök, 2 hallar. Omb. 1900. El, v, avl, cv, vv, wc, badr. Trädgård anlagd 1942. — Pastoret. — Läg.inneh. kyrkoherde Axel Henrik o. Karin Margit Elisabeth Lindahl.

Bild 2. Örberga Prästgård, Axelhem, Arneberga: Tax. byggn. 3.000. Förvärvat 1939. Trä, omkr. 1850, 1 rum, 1 kök. Omb. o. rest. 1944. El. — Läg.äg. Gottfrid Mattias o. Maria Cecilia Pettersson. Barn: Karin, Lilly, Sven.

Bild 3—4. Örberga Västergård 1^a mfl, Arneberga: 148 ha, 120 åker. Tax. jord 182.500. Släktgård fr. början av 1800-talet. Trä, 7 rum, 1 kök. El, v, avl, cv, wc. Arr. bost. (bild 4), trä, revet., 1944, 6 rum, 1 kök, 2 hallar, käll. El, v, avl, cv, vv, wc, badr. Arbetarbost. Renov. El, v, avl, cv. Ladug., trä, 1929, stall, trä, 1906. 4 hästar, 50 nötkr., traktordrift. — Änkefru Hildur Alba Karlsson. — Arr. Karl o. Torborg Helena Emilsson. Barn: Hans Hilding.