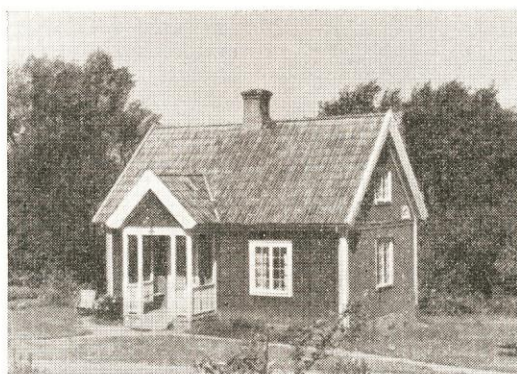




*Rogslösa kyrka hör till de relativt få bevarade 1100-talskyrkorna i Östergötland. Den tillbyggdes under 1200-talet och fick kryssvalv vid medeltidens slut, men tornet är det ursprungliga.*



*Bild 1. Rogslösa folkskola, Rogslösa:* Tax. byggn. 40.000. Trä, revet., 1880—81, 6 lärosalar, 2 materialrum, 2 kapprum, 1 slöjdsal, 1 komm.-rum, 1 tjänstebost. El, v, avl, cv. 1 mindre byggn., trä, 1927. Elevantal värterminen 1948: 102. — Lärare: Per J. M. Andersson f. 1894, folkskollärarex. i Linköping 1916, organistex. i Visby 1911. Ellen Maria Elisabet Karlsson f. 1907, folkskollärarex. i Kalmar 1934. Nils Emil Viktor Öijer f. 1905, folkskollärarex. i Linköping 1927. Gertrud Teresia Johansson f. 1898, småskollärarex. i Örebro 1919. Elin Elisabet Nilsson f. 1891, småskollärarex. i Linköping 1912. — Rogslösa kommun.

*Bild 2. Lärarbostaden, Rogslösa:* Tax. 30.000. Trä, revet., 1927, 5 läg., 12 rum, 5 kök, 5 hallar, käll. El, v, avl. — Rogslösa kommun.

*Bild 3. Alderdomshemmet, Rogslösa:* Tax.

byggn. 14.000. Trä, 1912, 7 pensionärsrum, 1 dagrum, 1 matsal, 1 kök, 2 personalrum, 2 hallar, käll. El, v, avl, cv, vv, wc, badr. Fattigv.förbundets ordf. Gillis Andersson. Förest. frk. Edith Nilsson. — Rogslösa, Källstads o. Väversunda komm.förbund.

*Bild 4. Baggelycke 1<sup>a</sup>, 2<sup>a</sup>, Rogslösa:* 26 ha, 22 åker, 4 skog. Tax. jord 42.500. Trä, 1923, 2 läg., 6 rum, 2 kök, 2 hallar, käll. El, v, avl. Ekonomibyggn., trä, 1913—15. 3 hästar, 15 nötkr. — Lantbr. Per-Johan o. Hilda D. Gustafsson. Barn: Märta, Sonja. — Arr. K. David G. o. Olga O. Svensson. Barn: Karl, Dagmar, Gösta, Rune.

*Bild 5. Brottledet, Borghamn:* 6 ha. Tax. jord 8.800. Trä, 1920, 2 rum, 1 kök. El, v, avl. Ekonomibyggn., trä, omkr. 1850. 1 häst, 3 nötkr. — Domänstyr. — Arr. Ernst Fritiof o. Selma C. Björk. Barn: Dagny, Rune.

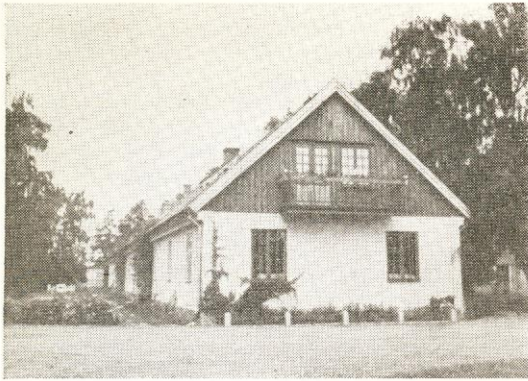


Bild 1—2. Borghamns Lanthushällsskola, Borghamn: Areal: 17.800 kvm. Tax. 68.500, därav mark 3.500, byggn. 65.000.

Ägare: Kungl. Domänstyrelsen.

Arr.: Borghamns Lanthushällsskola.

Skolan började sin verksamhet hösten 1923 o. startades av Vadstena Folkhögskoleförening, vilken fortfarande är skolans målsman o. vilken tillsammans med landstinget o. Hushållningssällskapet tillsätter dess styrelse. Av landstinget åtnjuter skolan årligt anslag på 1.500 kr. o. av Hushållningssällskapet 750 kr. Skolan är statsunderstödd. Verksamheten omfattar tvenne kurser årligen (resp. 12/1—20/6 o. 6/7—6/12).

Lokalerna äro inrymda i de vid hamnen belägna byggnader, som under senare hälften av 1800-talet användes för den avdelning av kronoarbetskåren vid Karlsborgs fästningsfängelse, som var förlagd till Borghamn för arbete i kalkstensbrottet. Skolbyggnaden med lärosalar, matsal o. kök, expedition, slöjdsalar o. på vinden rektorsbostad är sålunda den år 1849 uppförda långa vittrappade envånings kasernbyggnad av kalksten, som bl. a. innehöll fångarnas gudstjänstlokal (nu matsalen), elevhemmet är fd Fortifikationshuset o. kallas ännu "Kommendanten". Trots sitt man kan säga dystra förflutna äro alla skolans lokaler synnerligen trevliga o. inbjudande tack vare den stora omsorg o. den goda smak, som präglar de gjorda omändringarna. Verkligt imponerande te sig de stora salarna i skolbyggnaden med sina höga fönster, sina djupa fönsternischer o. väldiga öppna spisar.

Vid skolan har sedan 1944 även hållits 3 månaders kurser för utbildning av hemvårdarinnor (1 aug.—31 okt.), varjämte den också vid flera

tillfällen upplåtit sina lokaler för mindre kurser för ortsbefolkningen anordnade av socknarnas hushållsnämnd, kurser i knyppling, teoretisk matlagning, spånad m. m.

Skolans styrelse består av domkyrkosysselman teol. dr Ove Hassler, Linköping, ordf., godsäg. Gustaf Carlson, Stora Vilseberga, Rogslösa, fru Rut Hedborg, Olivehult, Borensberg, fru Anna Danell, Ekhaga, Borghamn, o. godsäg. Gösta Orrenius, Alvastra Kungsgård, Alvastra.

Lärarpersonalen består av rektor Greta Dalgren f. 1898, anställd som ord. lärarinna 1935 o. som rektor 1946, ord. lärarinna Greta Lindahl f. 1912, anställd som e. o. lärarinna 1939 o. som ord. lärarinna 1944, ord. lärarinna Eva Johansson f. 1918, anställd som ord. lärarinna 1947. En e. o. lärarinnebefattning uppehålls för närvarande av lanthushållslärarinnan Lena Hermelin f. 1922.

Skolans vaktmästare, Gösta Andersson, har varit anställd vid skolan sedan 1941.

Bild 3. Turisthotellet, Borghamn: Areal o. tax. ingå i värdena för Borghamns Lanthushällsskola. Trä, i början av 1800-talet. Omb. o. tillb. 1899. 2 sällskapsrum, 1 matsalsveranda, 1 kaféveranda, 2 personalrum, 1 badrum, 1 disktrum, 1 bostadsläg. om 1 rum o. kök samt på övre vån. sällskapsveranda på båda gavlarna. El, v.

Inneh.: Fröken Vendela Augusta Petersson f. 1884.

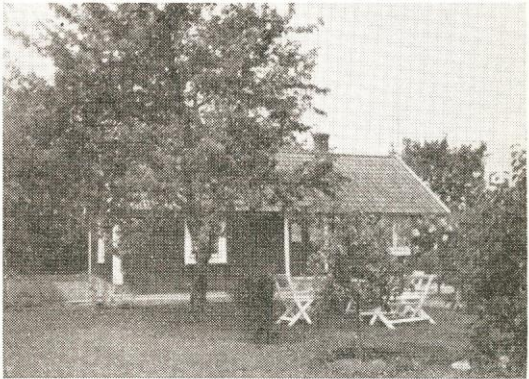
Bild 4. Bårstad <sup>112</sup>, <sup>126</sup>, <sup>127</sup>, Skogstorp, Omberg, Alvastra: 9.332 kvm. Tax. 7.000. Trä, omkr. 1885, 2 läg., 6 rum, 2 kök, 1 hall. Ekonomibyggn., trä. — Fru Betty Gustavsson.



*Bild 1. Bårstad 2<sup>31</sup>, Fridenslund, Rogslösa: 1,5 km. fr. jvst. 1.295 kvm. Tax. 4.300 (300, 4.000). Förvärvad 1933. Trä, 1884, 3 rum, 1 kök. Rest. 1946. Trädgård anlagd 1884. — Slaktare Ernst E. J. o. Emma Present. Barn: Ragnar, Karl.*

*Bild 2. Bårstad 5<sup>1</sup>, fd kronofogdeboställe, Rogslösa: 54 ha. Tax. jord 78.600. Trä, revet., 1825, 8 rum, 1 kök, 2 hallar. Rest. 1947. El, v, avl, cv, vv, wc, badr. Arb.bost., trä, 1910, 2 lägg., 2 rum, 2 kök. El, v. Ekonomibyggn., trä o. sten, 1907. 4 hästar, 24 nötkr. — Kungl. Domänstyrelsen. — Arr. lantbr. Oskar o. Signe M. Johansson. Barn: Arne.*

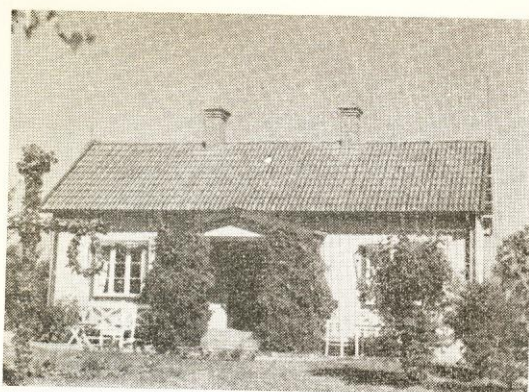
*Bild 3. Bårstad Kaxegård, Solhaga, Borghamn: 1,5 km. fr. jvst. 1.200 kvm. Tax. 5.500 (300, 5.200). Förvärvad 1935. Trä, 1935, 2 rum, 1 kök. El. Trädgård anlagd 1936. — Stenarb. Henning Gottfrid o. Hilma Johansson.*



*Bild 4. Bårstad Kaxegård 1<sup>1</sup>, Granhagen, Omberg, Alvastra: 1,5 km. fr. jvst. Tax. byggn. 1.000. Till släkten 1900. Trä, 1875, 2 rum, 1 kök. — Div.arb. Karl Martin Strand, Solberga, Björnsäter.*

*Bild 5. Bårstad Kaxegård 2<sup>2</sup>, 2<sup>3</sup>, Bårstad Södergård 6<sup>6</sup>, Borghamn: 85 ha. Tax. jord 109.100. Trä, 8 rum, 1 kök, 1 hall. Rest. 1930. El, v, avl, cv. 1 arb.bost., trä, 2 lägg., 4 rum, 2 kök. Ekonomibyggn., trä, 1943. 5 hästar, 30 nötkr. — Karin o. Carl-Oskar Andersson.*

*Bild 6. Bårstad Kaxegård 2<sup>8</sup>, Stenshult 1, Borghamn: 300 m. fr. jvst. 1.548 kvm. Tax. 4.000 (300, 3.700). Trä, 1870, 2 rum, 1 kök. El. — Kalkbrännare Erik Mauritz o. Sigrid Fred.*



*Bild 1. Bårstad Kaxegård 2<sup>9</sup>, Schwartztorp, Borghamn: 150 m. fr. jvst. 1.210 kvm. Tax. 5.300 (300, 5.000). Förvärvad 1925. Trä, 1850, 4 rum, 1 kök, käll. Omb. 1931. El. v. — Fd 1:e kontoristen vid S. J. Carl Gustaf Ewald o. Gunhild Schwartz, Frödingsvägen 8, Stockholm.*

*Bild 2. Bårstad Kaxegård 2<sup>10</sup>, Borghem, Borghamn: 150 m. fr. jvst. 1.794 kvm. Tax. 4.500 (500, 4.000). Förvärvad omkr. 1850. Trä, 2 rum, 1 kök. Rest. 1930. — Änkefru Elin Gustafsson.*

*Bild 3. Bårstad Kaxegård 2<sup>11</sup>, Västerlösa, Grantorp, Borghamn: 200 m. fr. jvst. 2.191 kvm. Tax. 5.500 (400, 5.100). Till släkten 1868. Trä, 1825, 2 rum, 1 kök. Omb. 1927, rest. 1931. — Fast.äg. Gustav Hjalmar o. Anna Elisabet Andersson.*

*Bild 4. Bårstad Kaxegård 2<sup>13</sup>, Borgshult 1, Borghamn: 75 m. fr. jvst. 1.171 kvm. Tax. 4.000 (400, 3.600). Förvärvad 1907. Trä, 1890-talet, 2 rum, 1 kök, 1 hall, käll. Omb. 1914. — Stenhugg. Carl August Gustafsson, g. m. Hulda (död). Barn: Gunhild, Brita.*

*Bild 5. Bårstad Kaxegård 2<sup>15</sup>, Borgshult 3, Borghamn: 125 m. fr. jvst. 925 kvm. Tax. 2.800 (300, 2.500). Till släkten omkr. 1865. Trä, 1865, 2 rum, 1 kök, käll. — Pianomak. Eric E. R. o. Ellen Elisabeth Svensson. Barn: Eric Ingemar.*

*Bild 6. Bårstad Kaxegård 2<sup>16</sup>, Borgshult 4, Borghamn: 2.700 kvm. Tax. 5.000 (600, 4.400). Förvärvad 1937. Trä, 1899, 4 rum, 1 kök. Rest. 1944. El. — Stenarb. Axel Walfrid o. Maria Gustavsson. Barn: Gunnar Erik, Folke Erland, Arne Valter, Kurt Axel, Elsa Solvig, Karl Oskar.*

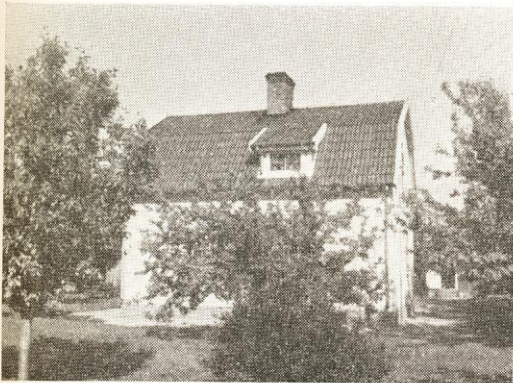
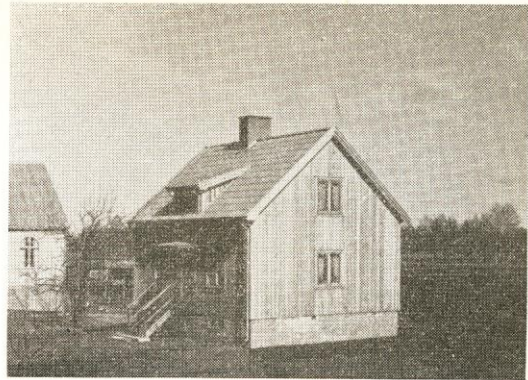


Bild 1. Bårstad Kaxegård 2<sup>17</sup>, Borgshult 5, Borghamn: 200 m. fr. jvst. 1.554 kvm. Tax. 8.000 (500, 7.500). Förvärvad 1940. Trä, 1940, 4 rum, 1 kök, käll. El, v, avl, cv, vv, wc, badr. — Stenarb. Torsten Konrad o. Märta Lind. Barn: Sven Ingvar, Sten Erik, Gudrun Birgitta, Lars Göran, Rolf Torsten, Eva-Britt Gunilla, Kerstin Margareta, Gun-Britt Irene, Ulla Maria.

Bild 2. Bårstad Kaxegård 2<sup>25</sup>, Perstorp, Borghamn: 300 m. fr. jvst. 1.730 kvm. Tax. 7.500 (400, 7.100). Förvärvad 1928. Trä, revet., 1928, 2 läg., 4 rum, 2 kök, 1 hall, käll. El, v, avl. — Fru Märta Emelia o. Henning Palm.

Bild 3. Bårstad Kaxegård 3<sup>3</sup>, Vågagård, Vettersborg, Borghamn: 2 km. fr. jvst. 4.754 kvm. Tax. 6.000 (1.000, 5.000). Förvärvad 1930. Trä, 1890, 2 rum, 1 kök. — Fru Astrid Maria Karolina Berggren.

Bild 4. Bårstad Kronogård, Solhem, Alvastra: 16.340 kvm. Tax. 3.500 (500, 3.000). Till släkten 1918. Trä, 1947, 4 rum, 1 kök, 1 hall, käll. m. tvättst. El, v, avl, cv, vv, wc, badr. — Läg.äg. Sten H. o. Inga Roth. Barn: Kerstin.

Bild 5. Bårstad Kronogård 4<sup>3</sup>, Rogslösa: 28 ha. Tax. jord 37.200. Trä, 1858, 2 läg., 6 rum, 2 kök, 2 hallar. El, v, avl. Ekonomibyggn., trä, 1925. 2 hästar, 12 nötkr. — Lantbr. Carl Hjalmar o. Augusta Andersson. Barn: Anna, Elsa, Lisa, Karin, Evert. — Arr. Karl Evert o. Ruth L. Andersson. Barn: Ingrid, Bengt.

Bild 6. Bårstad Mellangård 1<sup>3</sup> mfl, Rogslösa: 24 ha. Tax. jord 34.900. Släktgård fr. 1853. Trä, 1858, 6 rum, 2 kök, hall. El. 2 hästar, 10 nötkr. — August Eriksson, g. m. Alma Rigina f. Lund (död). Fosterdotter: Thyra. — Arr. Ernst o. Linnéa Wissén. Barn: Gösta, Dagny.



*Bild 1. Bårstad Mellangård 18, Åstorp, Rogslösa:* 1,5 km. fr. jvst. 2 ha. Tax. jord 9.000. Förvärvad 1908. Trä, 1850, 4 rum, 1 kök, 1 hall. Omb. 1922. El. Ekonomibyggn., trä, omkr. 1900. 2 växthus (innehålls av sonen, trädg.mäst. Sven Andersson). 2 nötkr. — Fd kyrkvaktmäst. Gustav Andersson, g. m. Amanda f. Karlsson (död). Barn: Maria, Anna, Signe, Karl-Erik, Sven.

*Bild 2. Bårstad Mellangård 113, 14, Rogslösa:* 1,5 km. fr. jvst. 2.551 kvm. Tax. 5.000 (500, 5.000). Förvärvad 1947. Trä, 1878, 1 rum, 1 kök. El. Ekonomibyggn., trä, 1932. 1 häst, 2 nötkr. — Lantbr. Gustaf Valdemar o. Elsa Maria Syrén. Barn:

*Bild 3. Bårstad Mellangård 52, Hanetorp, Alvastra:* 900 m. fr. jvst. 2 ha. Tax. jord 5.000. Förvärvad 1946. Trä, 1878, 1 rum, 1 kök. El. Ekonomibyggn., trä, 1932. 1 häst, 2 nötkr. — Lantbr. Gustaf Valdemar o. Elsa Maria Syrén. Barn:

Ann-Marie, Maj-Lis, Eivor, Tore, Margareta, Gudrun, Stig.

*Bild 4. Bårstad Mellangård 629, Grenadjärtorp, Borghamn:* 1 km. fr. jvst. 2 ha. Tax. jord 6.000. Förvärvad 1934. Trä, 1900, 2 rum, 1 kök. Rest. 1920. El. Ekonomibyggn., trä, 1933. 3 nötkr. — Lantbr. Karl Fritz Johansson.

*Bild 5. Bårstad Södergård, Eriksberg, Borghamn:* 200 m. fr. jvst. Tax. byggn. 3.000. Förvärvad 1929. Trä, 1899, 1 rum, 1 kök. El. Trädgård anlagd 1946. — Fiskare Ernst Oskar o. Gerda Eriksson, Barn: Alf Krister, Guy Anders.

*Bild 6. Bårstad Södergård, Sjövalla, Borghamn:* 500 m. fr. jvst. Tax. 4.500. Förvärvad 1913. Trä, revet., 1913, 2 rum, 1 kök. Rest. 1938. El. Trädgård anlagd 1914. — Fru Agnes Matilda Kvist, g. m. Karl Elmer Kvist (död). Barn: Karl Allan.



*Bild 1. Bårstad Södergård, Skogsbrynet 1, Borghamn: 1.080 kvm. Tax. byggn. 3.500. Trä, 1898, 1 större o. 1 mindre samlingslokal, 1 kök, 1 maskinrum för biograf, garderob, läktare, 1 bost. läg. om 2 rum, 1 kök. Tillb. 1906. El. v. Biblioteket omfattar 300 bokband. Logen Omberg 2252 bildades 1896 på initiativ av A. V. Svensson o. har 25 medl. Ordf. Lisa Arvidsson. Vaktmäst. Axel R. o. Beda Linnea Larsson. — Logen Ombergs Byggnadsfören.*

*Bild 2. Bårstad Södergård 2<sup>12</sup>, Gyllenhammars pensionat, Borghamn: 5.000 kvm. Tax. 25.000 (1.500, 23.500). Förvärvat 1914. Trä, 1914, 14 rum, 1 kök, 2 hallar, käll. Rest. 1945. El. v, avl, cv, vv, wc. Bostadshus, trä, omkr. 1930, 2 rum. Bostadshus, trä, 1945, 2 rum. El. wc, badr. — Källarmäst. Karl Henning o. Ingeborg Karlsson. Barn: Karl-Erik, Anne-Marie.*

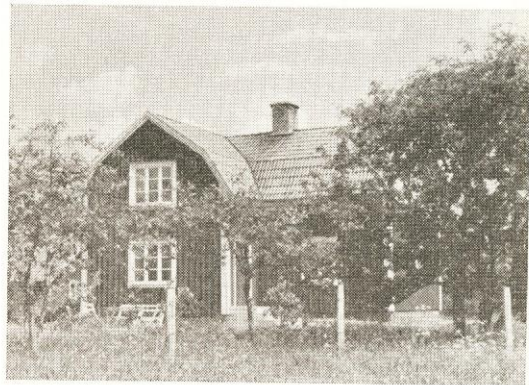
*Bild 3. Bårstad Södergård 6<sup>6</sup>, Österlund, Borghamn: Tax. 4.500. Trä, 1907, 2 läg., 3 rum, 2 kök. El. — Fiskare Johan Ludvig o. Ida Öster.*

*Bild 4. Bårstad Södergård 6<sup>8</sup>, Stensborg, Borghamn: 2.000 kvm. Förvärvat 1943. Sten, 1947, 3 rum, 1 kök, 1 hall, käll. m. tvättst. El. v, avl, cv, vv, wc, badr. — Fiskare K. Allan o. Dagmar Inez E. Kvist. Barn: Leif, Beryl.*

*Bild 5. Bårstad Södergård 6<sup>8</sup> mfl, Rogslösa: 11 ha. Tax. jord 19.000. Trä, revet., omkr. 1860, 5 rum, 1 kök, 2 hallar, käll. Rest. 1933. El. Ekonomibyggn., trä, äldre datum, rest. 1932, med plats för 2 hästar, 6 nötkr. — Johan Valter o. Anna Kristina (Stina) Rubin. Barn: Stig.*

*Bild 6. Bårstad Södergård 6<sup>9</sup>, Halleberg, Borghamn: 1.380 kvm. Tax. 7.400 (400, 7.000). Trä, 1897, 3 rum, 1 kök, 1 hall, käll. El. v, avl, cv. — Fiskare Sten o. Lisa Arvidsson.*





*Bild 1—2. Bårstad Södergård 6<sup>12</sup> mfl, AB Bårstads Kalkbruk, Borghamn: 159.237 kvm. Tax. 87.000 (25.000, 62.000). Brandf.v. 251.000. Inspektorsbyggn. (bild 1), trä, 1939, 4 rum, 1 kök, 1 hall, käll. m. gar., tvättst. El, v, avl, cv, vv, wc, badr. Arbetarbost., sten, 7 läg., 7 rum, 7 kök. Anl. omfattar kalkugn (bild 2), tillv. av Ivö AB, uppf. 1908, samt kalkmagasin. Årlig kapacitet 4—5.000 ton. Årligt tillv.v. 200.000. 12 anställda. Aktiebolag 1928. Aktiekapital: 50.000. — Dir. Josef Gendt, Stockholm. — Insp. Adolf Bondesson, Borghamn. — AB Bårstads Kalkbruk.*

*Bild 3. Bårstad Södergård 6<sup>13</sup>, Strandsborg, Borghamn: 8.206 kvm. Tax. 11.200 (1.200, 10.000). Till släkten på 1870-talet. Trä, 1904, 2 läg., 5 rum, 2 kök, 2 hallar. Rest. 1947. El, v, avl. — Fiskare Fritz Hugo o. Agda Rehnberg. Barn: Stina Ingegärd, Herbert Hugo.*

*Bild 4. Bårstad Södergård 6<sup>14</sup>, Almnäs 1, Borghamn: 1,5 km. fr. jvst. 2.200 kvm. Tax. 4.000 (400, 3.600). Förvärvad 1940. Trä, 1860, 2 läg., 3 rum, 2 kök, käll. El. — Fiskare Bror Gösta o. Frenzy Schüttzén.*

*Bild 5. Bårstad Södergård 6<sup>15</sup>, Stigslund 1, Borghamn: 1.915 kvm. Tax. 8.000 (300, 7.700). Trä, 1927, 3 rum, 1 kök, 2 hallar, käll. El, v, avl, cv. — Stenarb. Sven H. E. o. Edit Jonsson.*

*Bild 6. Bårstad Södergård 6<sup>17</sup>, Trädgårdsudden, Borghamn: 18.500 kvm. Tax. 11.400 (1.900, 9.500). Till släkten 1916. Trä, revet., 1860, 7 rum, 1 kök, 2 hallar. Bost.hus, trä, omkr. 1860, renov. 1942, 1 rum, 1 kök. El. Snickeriverkstad, trä, 1935, maskinrum, bänkrum o. lagerrum. Verksamheten omfattar huvudsakl. möbelsnickeri. — Fd bankkamrer Märten V. Sondén samt snick. G. U. V. K. Sondén.*



*Bild 1. Bårstad Södergård 6<sup>19</sup>, Vetersvik 1, Borghamn: 1.551 kvm. Tax. 9.500 (300, 9.200). Trä, 1901, 2 läg., 5 rum, 2 kök, 1 hall. El. cv. — Fabrikör Karl G. o. Emma Welander. Barn: Gösta Ejnar, Olle Verner, Greta Maria, Gärda Linnéa.*

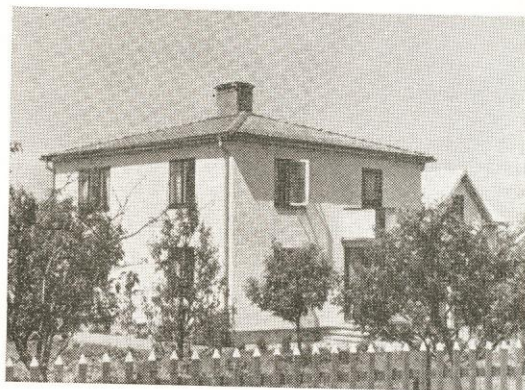
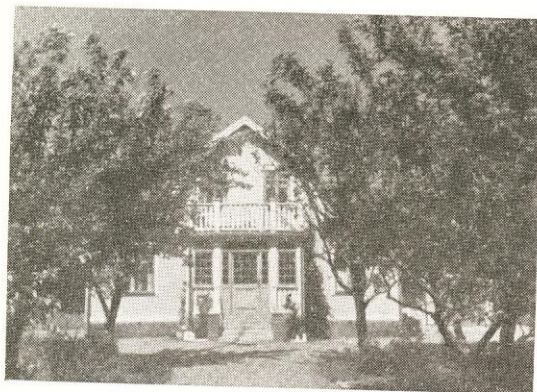
*Bild 2. Bårstad Södergård 6<sup>21</sup>, Erikstorp, Borghamn: 1.211 kvm. Tax. 5.800 (200, 5.600). Förvärvat 1926. Trä, 1935, 4 rum, 1 kök, 1 hall. Rest. 1935. — Fru Anna Kristina Petersson, g. m. Theodor Petersson (död 1930).*

*Bild 3. Bårstad Södergård 6<sup>21</sup>, 6<sup>27</sup>, Strandstorp 1, Borghamn: 919 kvm. Tax. 5.000 (300, 4.700). Till släkten på 1880-talet. Trä, 1880, 4 rum, 1 kök, 1 hall. Rest. 1947. El. v, avl. — Förman Ernst Oskar o. Magda Ottosson. Barn: Kerstin Ingegärd, Sven Erik, Inga Stina, Per Gustaf.*

*Bild 4. Bårstad Södergård 6<sup>22</sup>, 6<sup>23</sup>, Björkdalen, Borghamn: 700 m. fr. jvst. 3.079 kvm. Tax. 6.100 (600, 5.500). Förvärvat 1914. Trä, 1935, 2 läg., 2 rum, 2 kök. Rest. 1947. El. v, avl. — Stenarb. Gustaf Einar o. Sigrid Andersson.*

*Bild 5. Bårstad Södergård 6<sup>24</sup>, Västra Lund 1, Borghamn: 650 m. fr. jvst. 1.297 kvm. Tax. 5.500 (200, 5.300). Till släkten i slutet av 1800-talet. Trä, 1935, 2 rum, 1 kök. El. — Fiskare Ture Emil o. Ruth Johansson. Barn: Gösta Emil, Gärd Fanny Frenanda.*

*Bild 6. Bårstad Södergård 6<sup>25</sup>, Lundby 1, Borghamn: 600 m. fr. jvst. 925 kvm. Tax. 6.000 (300, 5.700). Förvärvat 1913. Trä, 1930, 2 rum, 1 kök, 1 hall. El. Trädgård anlagd 1913. — Kalkbrännare Knut Henning o. Jenny Wettergren.*



*Bild 1. Bårstad Södergård 6<sup>26</sup>, Sjöstorp 1, Borghamn: 600 m. fr. jvst. 1.647 kvm. Tax. 6.800 (300, 6.500). Förvärvad 1913. Trä, 3 rum, 1 kök, 2 hallar, käll. El, v, avl. — Verkmäst. Oskar Valfrid Ericsson, g. m. Anna f. Larsson (död). Barn: Ola.*

*Bild 2. Bårstad Södergård 6<sup>28</sup>, Dalhem 1, Borghamn: 1,5 km. fr. jvst. 3.388 kvm. Tax. 12.600 (600, 12.000). Förvärvad 1920. Trä, 1926, 2 läg., 5 rum, 2 kök, 2 hallar, käll. m. tvättst. El, v, avl, cv, vv, wc, badr. — Änkefru Anna Matilda Svensson.*

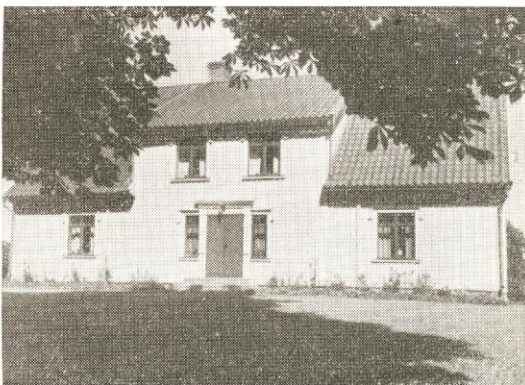
*Bild 3. Bårstad Södergård 6<sup>32</sup>, Borghamn: 1,5 km. fr. jvst. 10,5 ha. Tax. jord 10.200. Förvärvad 1900. Trä, 1915, 2 rum, 1 kök. Ekonomibygn., trä, 1915. 2 hästar, 4 nötkr. — Lantbr. Karl Oskar Larsson.*

*Bild 4. Bårstad Södergård 6<sup>43</sup>, Strandslund, Borghamn: 500 m. fr. jvst. 1.220 kvm. Tax. 5.300*

*(300, 5.000). Förvärvad 1915. Trä, 1933, 2 rum, 1 kök. Rest. 1942. El, v, avl. Trädgård anlagd 1916. — Kalkbrännare Jakob Hugo o. Jenny Storm. Barn: Lars, Erik.*

*Bild 5. Bårstad Södergård 6<sup>44</sup>, Sjövik, Borghamn: 1.515 kvm. Tax. 12.000 (400, 11.600). Trä, 1942, 3 rum, 1 kök, 2 hallar. Omb. o. mod. 1942. El, v, avl, cv. Snickarverkstad, trä, 1931. Tillb. 1946. Verksamheten omfattar huvudsakl. knyp-peldynor o. knyppelpinnar. — Stenhugg. Hjalmar Eugen o. Gerda Maria Johansson. Barn: Hugo, Greta, Ebon, Helmer, Gunhild. — Verkstad: H. Hjalmarssons snickeriverkstad.*

*Bild 6. Bårstad Södergård 6<sup>45</sup>, Strömsborg, Borghamn: 3.615 kvm. Tax. 6.700 (700, 6.000). Trä, 1900, 3 rum, 1 kök, 1 hall. El, v, avl. — Syskonen Arvid Folke, Ingrid Josefina, Carl Einar, Carl Sjunne o. Inge Arnold Arvidsson.*



*Bild 1. Bårstad Södergård 6<sup>46</sup>, Straddalen, Borghamn: 600 m. fr. jvst. 2.125 kvm. Tax. 6.600 (600, 6.000). Förvärvad 1932. Trä, revet., 1930, 2 läg., 3 rum, 2 kök, 1 hall, käll. El, v, avl. Trädgård anlagd 1930. — Fiskare Oskar Louis o. Valborg Kvist. Barn: Sven Harry.*

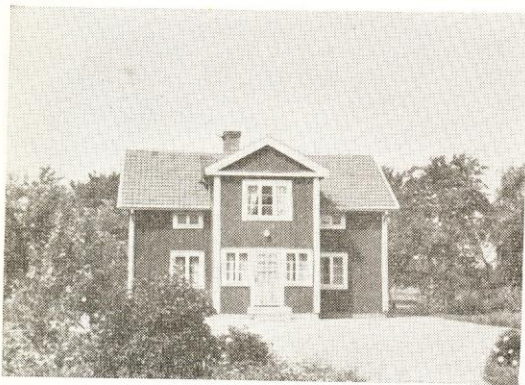
*Bild 2. Bårstad Södergård 6<sup>47</sup>, Sjödalen, Borghamn: 1 km. fr. jvst. 2.399 kvm. Tax. 10.000 (400, 9.600). Förvärvad 1939. Sten, 1850, 3 läg., 4 rum, 3 kök. El. Trädgård anlagd 1939. — Stenarb. Nils Martin o. Greta Johansson.*

*Bild 3. Bårstad Södergård 6<sup>49</sup>, Borghamn: 500 m. fr. jvst. 2.000 kvm. Tax. 3.000 (600, 2.400). Förvärvad 1939. Trä, 1942, 1 fisklagringslokal, gar., 1 kontor. El, v, avl. — Fiskhandl. Inge Arnold Arvidsson. — Firma: Inge Arvidssons fiskexport.*

*Bild 4. Bårstad Södergård 6<sup>50</sup>, Solliden, Borghamn: 700 m. fr. jvst. 2.496 kvm. Tax. 2.000. Förvärvad 1943. Trä, 1945, 1 rum, 1 kök, käll. El, v, avl, cv, wc. — Stenarb. P. O. Olof T. Hörsell. Barn: Håkan Olof.*

*Bild 5. Bårstad Södergård 6<sup>53</sup>, Brunnsvik, Borghamn: 600 m. fr. jvst. 1.773 kvm. Tax. 9.500 (500, 9.000). Förvärvad 1916. Trä, 1941, 4 rum, 1 kök, 1 hall. El, v, avl, cv. — Skeppare Anders Peter o. Helga Persson.*

*Bild 6. Bårstad Vågagård 3<sup>1</sup> mfl, Rogslösa: 137 ha. Tax. jord 179.800. Förvärvad 1920. Trä, 1850, 6 rum, 1 kök, 2 hallar. Rest. 1938. El, v, avl, cv, vv, wc, badr. Flygelbyggn., trä, 2 rum, 1 kök. Rest. 1938. El, v, avl, cv, vv, wc, badr. 1 arb.bost., 3 läg., 5 rum, 3 kök. Ekonomibyggn., trä, 1911. 10 hästar, 65 nötkr. — Syskonen David, Fritz, Knut o. Margit Johansson.*



*Bild 1. Freberga Mellangård, Nytorp 1, Alvastra: 1 km. fr. jvst. Tax. byggn. 3.000. Till släkten 1897. Trä, 1850, 2 rum, 1 kök. Rest. 1932. El. Ekonomibyggn., trä, 1934. 2 nötkr. — Läg.äg. F. Martin o. Karin Fogelin. Barn: Sture, Birgit.*

*Bild 2. Freberga Mellangård 32, Rogslösa: 40 ha, 25 åker, 15 skog m. m. Tax. 54.900 (52.700, 2.200). Förvärvad 1906. Trä, 1860, 6 rum, 1 kök, 2 hallar. El, v, avl, cv, vv, wc, badr. Ekonomibyggn., trä, 1929. 4 hästar, 20 nötkr. — Köpman Karl Oskar o. Frida Gunborg M. Göransson.*

*Bild 3. Freberga Mellangård 33, Södergård 17, Rogslösa: 25 ha, 15 åker, 10 skog m. m. Tax. 32.600 (29.300, 3.300). Förvärvad 1929. Trä, 1803, 2 läg., 5 rum, 2 kök, 2 hallar. Rest. 1939. El, v, avl, cv. 1 arb.bost., trä, 1946, 2 rum, 1 kök. Ekonomibyggn., trä, 1908. 3 hästar, 12 nötkr. — Lantbr. Ivar Irenius o. Hilma A. Nilsson.*

*Bild 4. Freberga Mellangård 34, Rogslösa: 20 ha, 13 åker, 7 skog m. m. Tax. 26.700 (24.600, 2.100). Förvärvad 1913. Trä, 1860, 4 rum, 1 kök, 1 hall. El. Ekonomibyggn., trä, 1904. 4 hästar, 11 nötkr. — Fru Anna Alexandra Sjöholm. — Arr. sonen Oskar Leander Sjöholm.*

*Bild 5. Freberga Mellangård 35, Fredhult 2, Borghamn: 5.000 kvm. Tax. 8.000 (1.000, 7.000). Förvärvad 1942. Trä, 1943, 5 rum, 1 kök, 2 hallar, käll. m. gar. o. tvättst. El, v, avl, cv. — Sägare Axel T. o. Ruth Blixt. Barn: Elna, Karl, Gunnar, Stina, Folke, Florense.*

*Bild 6. Freberga Mellangård 37, Skogslund 1, Borghamn: 2 km. fr. jvst. 1.230 kvm. Tax. 6.200 (200, 6.000). Förvärvad 1930. Trä, 1940, 2 rum, 1 kök, 1 hall, käll. El, cv. Trädgård anlagd 1931. — Stenarb. Olof H. o. Alice Gustavsson. Barn: Anna-Britt.*

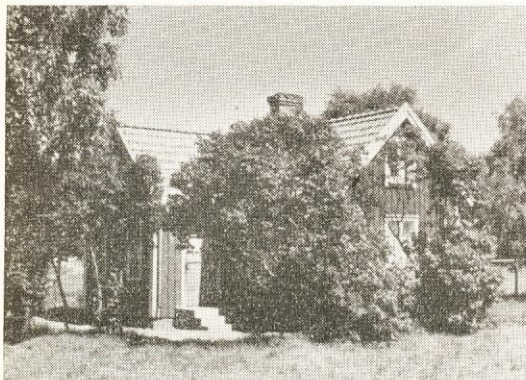
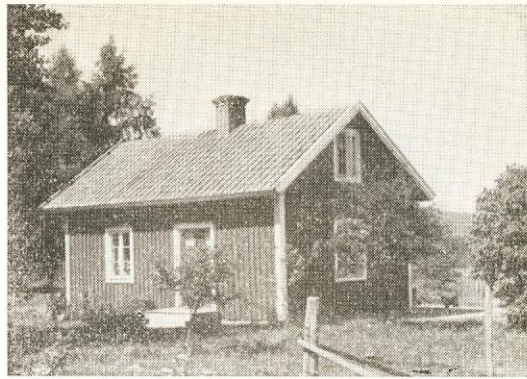


Bild 1. Freberga Mellängård 3<sup>11</sup>, Fridensborg, Borghamn: 2 km. fr. jvst. 1.202 kvm. Tax. 4.000 (200, 3.800). Förvärvad 1929. Trä, 1880, 2 rum, 1 kök. El. — Frk. Elin E. Jonsson.

Bild 2. Freberga Mellängård 3<sup>12</sup>, Gustavsberg, Borghamn: 898 kvm. Tax. 6.700 (200, 6.500). Förvärvad 1930. Trä, 1937, 3 rum, 1 kök, 2 hallar. El, cv. — Stenarb. Nils Gustav o. Agnes Gustavsson. Barn: Ann-Marie, Sven Olof, Solvig Linnea, Margareta Birgitta.

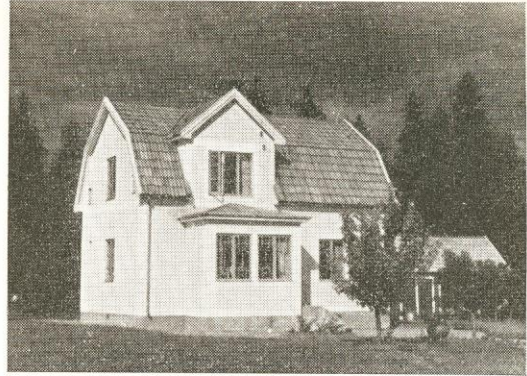
Bild 3. Freberga Mellängård 3<sup>14</sup>, 1<sup>26</sup>, Lövhjddan, Alvastra: 2 km. fr. jvst. 9.955 kvm. Tax. 3.700 (500, 3.200). Förvärvad 1946. Trä, 1850, 1 rum, 1 kök. Omb. 1934. El. — Läg.äg. Carl Ulrik o. Edla Modig. Barn: Karl, Elisabeth.

Bild 4. Freberga Norrgård 2<sup>5</sup>, Björkhem, Alvastra: 17.500 kvm. Tax. 3.400 (900, 2.500). För-

värvad 1946. Trä, 1914, 2 rum, 1 kök. Rest. 1943. El, v, avl. Ekonomibyggn., trä, 1912. 2 nötkr. — Lantbr. Erik Alvar o. Ruth Thorn. Barn: Margit, Gustaf, Birgit, Gunnar, Arne, Gunborg, Karin, Lars, Kerstin, Per.

Bild 5. Freberga Norrgård 2<sup>7</sup>, Stensäter, Borghamn: 2 km. fr. jvst. 1.556 kvm. Tax. 6.200 (200, 6.000). Förvärvad 1933. Trä, 1934, 3 rum, 1 kök, 1 hall, käll. El. — Stenarb. Harald Leo o. Eva Andersson. Barn: Lola, Kurt, Tore, Lillemor, Mona.

Bild 6. Freberga Norrgård 2<sup>8</sup>, Södergård 1<sup>24</sup>, Anneborg, Alvastra: 2 km. fr. jvst. 4 ha. Tax. 5.000. Förvärvad 1939. Trä, 1865, 1 rum, 1 kök. Omb. 1925, rest. 1947. El. Ekonomibyggn., trä, 1897. 1 häst, 3 nötkr. — Lantbr. K. Erik o. Stina Kjäll. Barn: Viola, Margit.



*Bild 1. Freberga Södergård, Grönlund, Alvastra:* 1 km. fr. jvst. Tax. 4.000. Förvärvad 1944. Trä, 1923, 2 rum, 1 kök. El. — Torvarb. Axel Evert o. Edith Bäckman. Barn: Lilly, Ingeborg, Alf, Arne, Inge.

*Bild 4. Freberga Södergård, Solhem, Borghamn:* 2 km. fr. jvst. 1.866 kvm. Tax. 6.400 (400, 6.000). Förvärvad 1934. Trä, revet., 1934, 3 rum, 1 kök, 2 hallar, käll. El, cv. Trädgård anlagd 1935. — Murare Axel T. o. Eva Rolf. Barn: Åke, Marianne.

*Bild 2. Freberga Södergård, Haga 1, Borghamn:* 2 km. fr. jvst. 3.434 kvm. Tax. 3.400 (700, 2.700). Till släkten 1860. Trä, 1860, 1 rum, 1 kök. Rest. 1936. El. Trädgård anlagd 1870. — Skräddare Georg Wolff mfl.

*Bild 5. Freberga Södergård 13, 16, Rogslösa:* 23 ha, 16 åker, 7 skog. Tax. 29.000 (26.400, 2.600). Släktgård fr. 1890. Trä, 1850, 2 rum, 1 kök. El. Ekonomibyggn., trä, 1923, 2 hästar, 11 nötkr. — Lantbr. Fritz Oskar o. Märta Maria Skoog. Barn: Lars Oskar, Karl Gösta.

*Bild 3. Freberga Södergård, Nybygget, Alvastra:* Tax. byggn. 2.000. Förvärvad 1930. Trä, 1905, 1 rum, 1 kök. — Fru Signe Charlotta Johanssons stbh. Barn: Elvy, Karl-Erik.

*Bild 6. Freberga Södergård 15, Rogslösa:* 2 km. fr. jvst. 32 ha, 15 åker, 2 skog. Tax. 29.000 (28.400, 600). Förvärvad 1927. Trä, 1850, 7 rum, 1 kök, 1 hall, El, v, avl. Ekonomibyggn., trä, 1938. 2 hästar, 6 nötkr. — Lantbr. Birger Elof Lundborg.



*Bild 1. Freberga Södergård 1<sup>8</sup>, Rosenlund 1, Väversunda: 2,5 km. fr. jvst. 3.938 kvm. Tax. 5.100 (600, 4.500). Förvärvad 1920. Trä, 1850, 2 rum, 1 kök. El. — Fj.man Axel Fredrik o. Göta Sjösten. Barn: Karl, Oskar, Sture, David, Olle.*

*Bild 4. Freberga Södergård 1<sup>18</sup>, Lugnet 2, Borghamn: 1,5 km. fr. jvst. 2.160 kvm. Tax. 4.000 (400, 3.600). Till släkten 1820. Trä, 1820, 1 rum, 1 kök. Rest. 1935. El. — Stenarb. Carl A. o. Jenny Pylad.*

*Bild 2. Freberga Södergård 1<sup>12</sup> mfl, Rosenlund 2, Borghamn: 2 km. fr. jvst. 6.000 kvm. Tax. 4.200 (700, 3.500). Förvärvad 1947. Trä, 1850, 2 rum, 1 kök. El. — Läg.äg. Johan E. G. o. Aina Palm. Barn: Gertrud, Berit.*

*Bild 5. Freberga Södergård 1<sup>19</sup>, Lugnet 3, Rogslösa: 3 km. fr. jvst. 8.340 kvm. Tax. 4.000 (1.000, 3.000). Till släkten 1887. Trä, 1860, 2 rum, 1 kök. El. — Läg.äg. A. Hjalmar o. Ester Oskarsson. Barn: Jöns, Ingrid, Bengt, Ann-Marie, Lars.*

*Bild 3. Freberga Södergård 1<sup>17</sup>, Lugnet 1, Borghamn: 2 km. fr. jvst. 1.053 kvm. Tax. 4.000 (200, 3.800). Förvärvad 1913. Trä, 1825, 2 rum, 1 kök, 1 hall. Omb. 1933. El. Trädgård anlagd 1917. — Murare Karl Oskar o. Ester Bäckman. Barn: Sven, Inga.*

*Bild 6. Freberga Södergård 1<sup>20</sup>, 2<sup>6</sup>, Marielund, Alvastra: 1 km. fr. jvst. 12.515 kvm. Tax. 3.100 (600, 2.500). Förvärvad 1930. Trä, 1907, 1 rum, 1 kök. Rest. 1932. El. Ekonomibygn., trä, 1920. — Fru Maria Amalia Petterson, g. m. Kristofer Petterson (död). Barn: Astrid Linea.*





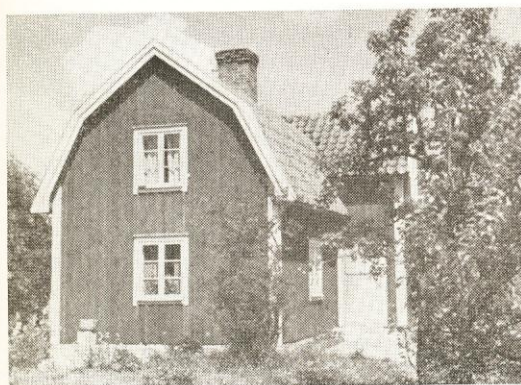
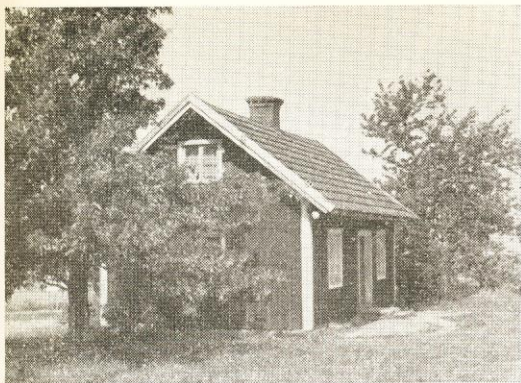
*Bild 1. Freberga Södergård 1<sup>26</sup>, Marieborg, Rogslösa: 3 km. fr. jvst. Förvärvad 1945. Trä, 1875, 3 rum, 1 kök, käll, El. — Kalkbruksarb. Hilding Valdemar o. Elsa M. V. Mildh. Barn: Lennart, Astrid, Nils, Margit, Stig, Bengt, Inga-Britt.*

*Bild 2. Freberga Östergård 2<sup>1</sup>, Södergård 1<sup>2</sup>, Rogslösa: 71,5 ha, 44,5 åker, 27 skog. Tax. 87.000 (81.800, 5.200). Förvärvad 1941. Trä, 1700-talet, 4 rum, 1 kök, 1 hall, Rest. 1942. 1 flygelbyggn., trä, 1800-talet, 2 rum, 1 kök. Ekonomibyggn., trä, 1914. 5 hästar, 30 nötkr. — Lantbr. David Gillis o. Malin Harriet Andersson. Barn: Bror Gillis, Nils Torbjörn.*

*Bild 3. Freberga Östergård 2<sup>4</sup>, Anderstorp 2, Borghamn: 3 km. fr. jvst. 3 ha. Tax. jord 7.500. Förvärvad 1903. Trä, 1850, 2 rum, 1 kök. Omb. 1937. El. Ekonomibyggn., trä, 3 nötkr. — Fritiof Edvard Anderssons stbh. F. E. A. g. m. Anna Karolina. Barn: Karl, Mia, Ruth, Leo, Gösta, Svea.*

*Bild 4—5. Guntorp 1<sup>1</sup>, Väversunda: 2,5 km. fr. jvst. 17 ha. Tax. jord 23.900. Förvärvad 1947. Trä, 1920, 3 rum, 1 kök. El. Bostadshus (bild 5), trä, 3 rum, 1 kök. El. Ekonomibyggn., trä. 2 hästar, 8 nötkr. — Lantbr. Karl Georg o. Astrid A. Petersson.*

*Bild 6. Guntorp 1<sup>2</sup>, Solhem, Väversunda: 1.424 kvm. Tax. 4.500 (300, 4.200). Förvärvad 1922. Trä, 4 rum, 1 kök. Omb. 1933. El. — Ernst Folke o. Karl Johan Renström.*



*Bild 1. Hageby 2<sup>10</sup>, Strandsnäs, Rogslösa: 4,5 km. fr. jvst. 5.300 kvm. Tax. 3.200 (700, 2.500). Förvärvad 1944. Trä, 1908, 1 rum, 1 kök. El. Trädgård anlagd 1908. — Fiskare Bror Holger o. Ruth Alfhild Wilén. Barn: Lars Göran, Laila.*

*Bild 2. Hageby 2<sup>12</sup>, Henriksborg, Rogslösa: 4 km. fr. jvst. 14.616 kvm. Tax. 3.900 (1.400, 2.500). Trä, 1825, 2 rum, 1 kök. Omb. 1928. El. — Fast.äg. Bernhard R. o. Elin Gustavsson. Barn: Karl, Assar, Elsa, Inga, Dagny, Kerstin, Erik.*

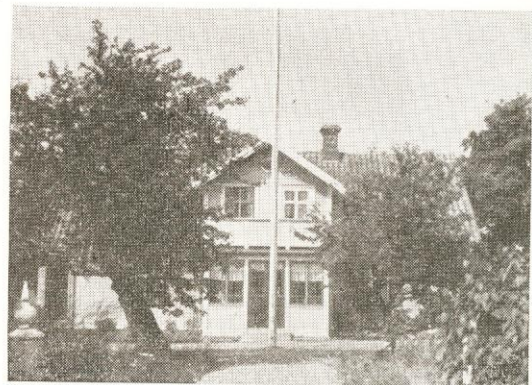
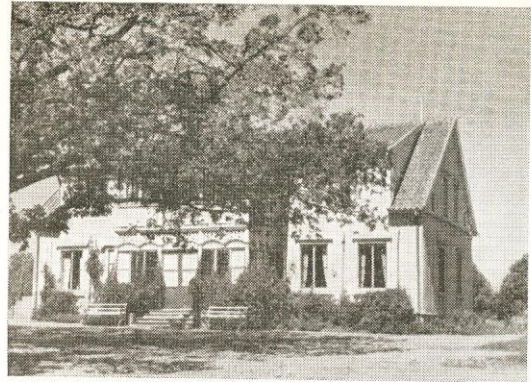
*Bild 3. Hageby 5<sup>1</sup>, Rödjan, Rogslösa: 4 ha åker. Tax. jord 6.500. Förvärvad 1937. Trä, omkr. 1850, 3 rum, 1 kök, 2 hallar. Omb. 1932, rest. 1945. El, v, avl. Ekonomibygn., trä, 1850. Omb. 1921. 1 häst, 3 nötkr. — Lantbr. Johan Sigfrid o. Signe Katarina Petersson. Barn: Ingvar, Ingrid.*

*Bild 4. Hageby Mellangård 2<sup>5</sup>, 2<sup>6</sup>, Rogslösa:*

*14 ha. Tax. jord 23.500. Förvärvad 1935. Trä, 4 rum, 1 kök, 2 hallar. Omb. 1935. El, v, avl. Ekonomibygn., trä, 1870. 2 hästar, 6 nötkr. — Lantbr. Karl Gustav o. Sigrid Maria Gustafsson. Barn: Ann-Marie, Eva, Sven, Eivor, Lars. — Arr. Karl o. Eva Linder. Barn: Eva, Håkan.*

*Bild 5. Hageby Mellangård 2<sup>7</sup>, Rogslösa: 9 ha, 7 åker. Tax. jord 15.400. Förvärvad 1944. Trä, revet., omkr. 1850, 4 rum, 1 kök, 1 hall. Rest. 1940 o. 1945. El. Ekonomibygn., trä, omkr. 1850. 2 hästar, 5 nötkr. — Lantbr. Fritz Olov o. Alse Elvira Karlsson. Barn: Anna-Lisa, Birgit.*

*Bild 6. Hageby Mellangård 2<sup>14</sup>, Västergård 1<sup>8</sup>, Solvik, Rogslösa: 5 ha. Tax. jord 7.000. Trä, 1850, 3 rum, 1 kök, 1 hall. Rest. 1940. El. Ekonomibygn., trä, 1925. 1 häst, 3 nötkr. — Lantbr. Anders Herman Larsson. Barn: Ingrid, Märta, Svea, Dagny, Karin, Britta.*



*Bild 1. Hageby Mellangård 2<sup>14</sup>, 2<sup>17</sup>, Rogslösa:* 11 ha. Tax. jord 17.000. Släktgård fr. omkr. 1740. Trä, 1800, 5 rum, 1 kök. El, v, avl. Ekonomibyggn., trä. 1 häst, 4 nötkr. — Lantbr. Axel Emil o. Alma O. Svensson. Barn: Algot, Sten, Alsie, Margit. — Arr. Algot Svensson.

*Bild 2. Hageby Mellangård 2<sup>18</sup>, Charlottenborg, Rogslösa:* 1.698 kvm. Tax. 3.500 (300, 3.200). Trä, 1850, 1 rum, 1 kök. Rest. 1925. El. — Fast.äg. Arvid S. o. Klara Johansson. Barn: Margit.

*Bild 3. Hageby Norrgård 4<sup>7</sup>, Grönlund 1, Rogslösa:* 4.936 kvm. Tax. 5.500 (500, 5.000). Trä, på 1800-talet, 3 rum, 1 kök. El. Ekonomibyggn., trä, 1916. 2 nötkr. — Byggn.snick. John E. o. Gerda Elisabeth Karlsson. Barn: Sture, Ingegärd, Berit.

*Bild 4. Hageby Svensgård 4<sup>2</sup> mfl, Rogslösa:* 110 ha, 90 åker, 20 skog m. m. Tax. 158.400 (153.200, 5.200). Släktgård fr. början av 1800-

talet. Trä, omkr. 1850, 2 läg., 9 rum, 2 kök, 2 hallar, käll. Rest. 1920. El, v, avl, cv, vv, wc, badr. Bostadshus, trä, 1850. Arb.bost., trä, revet., början av 1800-talet. Ekonomibyggn., trä, 1910. 5 hästar, 20 nötkr. — Godsäg. Filip Olsson. — Arr. Karl Olsson, g. m. Sigröd Axelina f. Johansson (död). Barn: Karl Sigurd.

*Bild 5. Hageby Västergård 1<sup>2</sup> mfl, Rogslösa:* 41 ha. Tax. jord 74.300. Trä, 1908, 6 rum, 1 kök, 2 hallar. El, v, avl, cv, vv, wc, badr. Ekonomibyggn., trä, 1929. 4 hästar, 15 nötkr. — Lantbr. Olle Mattias o. Maj Elisabeth Andersson. Barn: Inga, Birgitta.

*Bild 6. Hageby Västergård 1<sup>4</sup>, 1<sup>3</sup>, Rogslösa:* 30 ha. Tax. jord 52.000. Trä, 1908, 6 rum, 1 kök, 1 hall. El, v, avl. Ekonomibyggn., trä, 1911. 3 hästar, 10 nötkr. — Nils Gustafssons stbh. — Arr. Einar, Gösta o. Elsa Gustafsson.



*Bild 1. Hageby Västergård 1<sup>7</sup>, Karlsjö 1, Rogslösa: 5 km. fr. jvst. 1.710 kvm. Tax. 4.200 (200, 4.000). Till släkten 1893. Trä, 1850, 4 rum, 1 kök, 1 hall, käll. Rest. 1918 o. 1944. El, cv. — Fd sjuksköterskan Eva Paulina Johansson.*

*Bild 2. Hageby Västergård 1<sup>9</sup>, Hagaborg, Rogslösa: 4 km. fr. jvst. 3.620 kvm. Tax. 3.500 (500, 3.000). Trä, 1850, 2 rum, 1 kök. Rest. 1940. El. Trädgård anlagd 1935. — Fast.äg. Nils Alvar Gustavsson.*

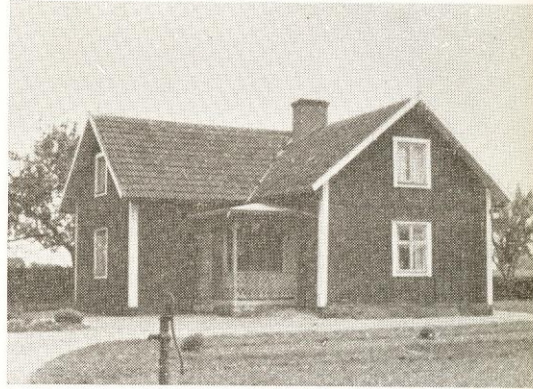
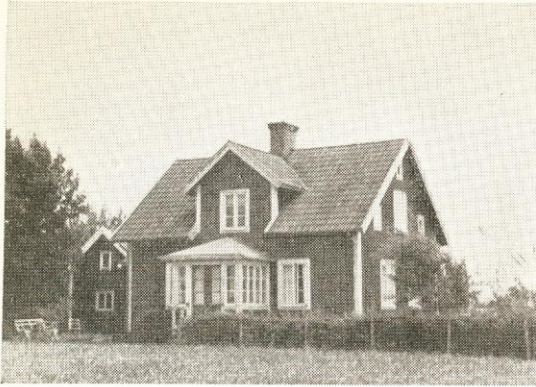
*Bild 3. Hageby Västergård 2<sup>20</sup>, Lindesborg, Rogslösa: 4 km. fr. jvst. 2.000 kvm. Tax. 12.400 (400, 12.000). Förvärvad 1944. Trä 1944, 3 rum, 1 kök, 1 hall, käll. El, v, avl, cv. Trädgård anlagd 1945. — Lantbr. Karl L. o. Eva Linder. Barn: Birgitta.*

*Bild 4. Hageby Östergård 2<sup>19</sup>, Karlsborg, Rogslösa: 4,5 km. fr. jvst. 10.947 kvm. Tax. 5.000*

*(1.000, 4.000). Förvärvad 1944. Trä, omkr. 1825, 2 rum, 1 kök. Tillb. 1936. El. — Linjearb. T. G. Sigurd o. Margit Matilda Johansson. Barn: Kerstin Margareta.*

*Bild 5. Hageby Östergård 3<sup>4</sup>, Rogslösa: 2 km. fr. jvst. 35 ha åker. Tax. jord 64.600. Förvärvad 1908. Trä, revet., 1917, 2 läg., 7 rum, 2 kök, 2 hallar. El, v. Ekonomibygn., trä, 1909. 5 hästar, 20 nötkr. — Lantbr. Carl Teodor o. Stina Ulrika Ceder.*

*Bild 6. Hageby Östergård 3<sup>5</sup>, Rogslösa: 2 km. fr. jvst. 10 ha. Tax. jord 21.000. Förvärvad 1944. Trä, 1936, 5 rum, 1 kök, 1 hall. El, v, avl, cv. Bostadshus, trä, 1926. Ekonomibygn., trä, 1945. 2 hästar, 5 nötkr. — Lantbr. Emil Konrad o. Ebba Linnéa Gustavsson. Barn: Doris, Harald, Gösta.*



*Bild 1—2. Hageby Östergård 3<sup>6</sup> mfl, Rogslösa:* 11 ha, 10 åker. Tax. jord 25.600. Släktgård fr. omkr. 1747. Trä, 1862, 3 rum, 1 kök. Omb. 1913. El. Bostadshus (*bild 2*), trä, 1929, 2 rum, 1 kök, 1 hall. V. Ekonomibyggn., sten o. trä, 1906. 2 hästar, 7 nötkr. — Anders Leonard Kristofferssons stbh.

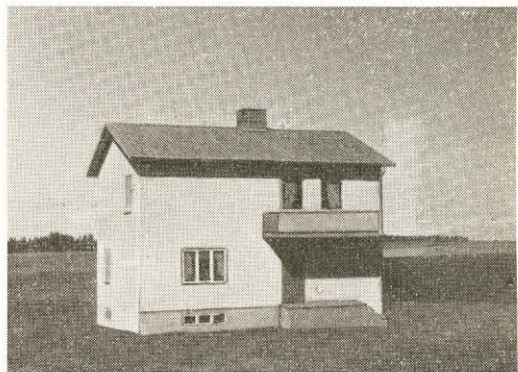
*Bild 3. Hageby Östergård 3<sup>9</sup>, Oskarsborg, Rogslösa:* 4,5 km. fr. jvst. 2.398 kvm. Tax. 5.400 (400, 5.000). Förvärvad 1920. Trä, omkr. 1825, 3 rum, 1 kök, 1 hall. Rest. 1938. El, v, avl, cv. — Fast.äg. Karl Gustav o. Nanny Elisabeth Oskarsson. Barn: Tore, Mary, Vera.

*Bild 4. Häckenäs 1<sup>1</sup>, Kattorp 1<sup>1</sup>, Rogslösa:* 101 ha, 80 åker, 21 skog. Tax. 128.800 (126.700, 2.100). Förvärvad 1917. Trä, omkr. 1850, 2 läg., 8 rum, 2 kök, 2 hallar. Tillb. omkr. 1875, rest. 1947. El, v, avl, cv, vv, wc, badr. 2 arb.bost., trä,

resp. 1917 o. 1940, 4 rum, 2 kök. Ekonomibyggn., trä o. sten, 1913. 6 hästar, 50 nötkr. — Godsäg. Birger Josef Petterssons stbh. B. J. P. g. m. Karin Olivia f. Olsson (död). Barn: Birgit, Bengt. — Arr. lantbr. Bengt o. Inga-Britt Marianne Birgersson.

*Bild 5. Hässleby, Rogslösa post- och järnvägsstation, Rogslösa:* Tegel, 1888, 4 rum, 1 kök, 1 expeditjonsrum, 1 väntsal, 1 bagagerum. El, v, avl. Godsvagnsmagasin, trä, 1888. — Trafikförvaltningen Östergötlands Smalspåriga Järnvägar. — Stationsförest. Carl Einar o. Clerye I. Granath.

*Bild 6. Hässleby 1<sup>11</sup>, 1<sup>20</sup>, 1<sup>22</sup>, 1<sup>23</sup>, Fridensborg 2, Rogslösa:* 4 ha åker. Tax. jord 11.200. Förvärvad 1904. Trä, 1906, 3 rum, 1 kök, käll. Rest. 1947. El. Ekonomibyggn., trä, omkr. 1900. 1 häst, 3 nötkr. — Lantbr. Gustaf Henning o. Elin Alfrida Johansson. Barn: Gunnar.



*Bild 1. Hässleby 2<sup>25</sup>, 2<sup>27</sup>, 3<sup>8</sup>, Annelund, Rogslösa: 18 ha, 16 åker. Tax. jord 26.200. Förvärvad 1925. Trä, revet., 1930, 4 rum, 1 kök, 2 hallar, käll, El, v, avl. Bostadshus, trä, revet., omkr. 1747. Ekonomibygn., trä, 1933. 2 hästar, 10 nötkr. — Lantbr. Henning Felix o. Anna Amalia Ramm. Barn: Berna, Karl, Gustaf, Helmer. — Arr. Gustaf o. Margit Ramm. Barn: Birgit, Bärnt.*

*Bild 2. Hässleby 3<sup>3</sup>, Gunnarstorp 1, Borghamn: 6 ha, 5 åker. Tax. jord 13.700. Förvärvad 1921. Trä, omkr. 1880, 2 rum, 1 kök, 1 hall. Omb. 1935. El, v. Ekonomibygn., trä, 1943, 7 nötkr. — Frans Gunnar o. Ester Ulrika Gustafsson.*

*Bild 3. Hässleby 3<sup>4</sup>, Falsberg 1, Borghamn: 1 km. fr. jvst. 2,5 ha åker. Tax. jord 6.600. Förvärvad 1928. Trä, omkr. 1880, 2 rum, 1 kök. El. Ekonomibygn., trä, omkr. 1880. 3 nötkr. — Fru Elsa Viktoria Hemmi.*

*Bild 4. Hässleby 3<sup>5</sup>, 2<sup>1</sup>, Hilltorp, Borghamn: 2 ha åker. Tax. jord 7.000. Förvärvad 1916. Trä, omkr. 1865, 2 rum, 1 kök. Omb. 1922. El. Ekonomibygn., trä, 1916. 3 nötkr. — Läg.äg. Johan Wilhelm Johansson, g. m. Hilma Kristina f. Gustafsson (död). Barn: Erik, Gustaf, Holger, Gunnar, Anna, Maja, Helmer.*

*Bild 5. Hässleby 4<sup>2</sup>, Solliden, Rogslösa: 500 m. fr. jvst. 1.982 kvm. Gasbetong, revet., 1947—48, 5 rum, 1 kök, 2 hallar, käll, El, v, avl, cv, wc. — Folkskollärare Nils o. Ingegärd Öjer.*

*Bild 6. Hässleby Rusthäll 1<sup>1</sup>, Skogslund, Omberg, Alvastra: 700 m. fr. jvst. 11.014 kvm. Tax. 5.500 (500, 5.000). Förvärvad 1916. Trä, omkr. 1850, 2 rum, 1 kök. Omb. 1905. Ladug., trä, 1924, m. plats för 1 häst o. 3 nötkr. — Adolf Johanssons stbh. A. J. g. m. Frida f. Persson. Barn: Fridolf, Dagny, Sonja, Lennart.*



*Bild 1—2. Hässleby Rusthåll 1<sup>o</sup>, Rogslösa Prästgård, Rogslösa Kvarn AB, Rogslösa: 2.400 kvm. Tax. 18.200 (1.200, 17.000). Trä, 1932, 4 rum, 1 kök, 2 hallar, käll. El, v, avl, cv. Kvarnen (bild 2), trä, 1931. Lokalernas sammanlagda golvyta 104 kvm. 2 anställda. Årlig löneförmalning c:a 20.000. Kvarnverket består av 2 par stenar, 1 dubbel valsstol för vete o. 1 d:o för råg samt 2 dubbla plansiktar. Kvarnen drives med el, kraft från Motala Ströms Kraft AB. Firm. gr. 1930. Aktiebolag 1931. Aktiekapital 21.500. — Ordf. godsäg. Fritz Johansson, Bårstads gård. — Kvarnmäst. Bror o. Vilma Elisabet Sköld. — Rogslösa Kvarn AB.*

*Bild 3. Hässleby Rusthåll 2<sup>a</sup>, Eden, Rogslösa: 2.200 kvm. Tax. 20.000 (1.000, 19.000). Förvärvad 1946. Trä, 1893, 4 rum, 1 kök, 2 hallar, 1 affärslokal, 1 kontor, lagerrum. Omb. 1933. El, v, avl,*

*cv, wc. — Handl. Vilhelm R. o. Astrid Margareta Nyberg. Barn: Leif, Ulla. — Firma: V. R. Nyberg. Speceri- o. diverseaffär.*

*Bild 4. Hässleby Rusthåll 2<sup>b</sup>, Vilan, Rogslösa: Vid jvst. 1.092 kvm. Tax. 7.400 (400, 7.000). Förvärvad 1899. Trä, 1900, 5 rum, 2 kök. El. Trädgård anlagd 1898. — Växelstationsförest. Maria Vilhelmina Gustavsson.*

*Bild 5. Hässleby Rusthåll 2<sup>c</sup>, 2<sup>d</sup>, Brotorp, Rogslösa: Vid jvst. 1.942 kvm. Tax. 16.600 (600, 16.000). Förvärvad 1943. Trä, revet., omkr. 1910, 6 rum, 1 kök, 2 hallar. Omb. 1938. El, v, avl, cv, badr. Smedja, trä, omkr. 1910. Tillb. 1934. — Hovslagare Karl Einar Holmstedt.*

*Bild 6. Hässleby Rusthåll 2<sup>e</sup>, Rogstorp, Rogslösa: Vid jvst. 1.330 kvm. Tax. 4.000 (400, 3.600). Förvärvad 1899. Trä, 2 rum, 1 kök. Rest. 1942. El. — Frk. Rut Alfhild Larsson.*



*Bild 1. Hässleby Rusthåll 2<sup>10</sup>, 2<sup>17</sup>, Smedshemet 1 och 2, Rogslösa: Vid jvst. 1.783 kvm. Tax. 6.000 (500, 5.500). Förvärvad 1943. Trä, 1903, 5 rum, 1 kök, 1 hall. Rest. 1941 o. 1946. El, v, avl. — Smidesmäst. Carl Hjalmar o. Maj Viktoria Holmstedt. Barn: Thord, Kurt, Harry.*

*Bild 2. Hässleby Rusthåll 2<sup>11</sup>, Fridensborg, Rogslösa: Vid jvst. 1.067 kvm. Tax. 3.300 (300, 3.000). Förvärvad 1904. Trä, 1904, 2 rum, 1 kök. El. — Läg.äg. Gustaf Fritiof Hermansson, g. m. Hilma Alexandra f. Johansson (död). Barn: Elis, Alvar, Einar.*

*Bild 3. Hässleby Rusthåll 2<sup>14</sup>, Sköntorp, Rogslösa: 300 m. fr. jvst. 1.012 kvm. Tax. 5.500 (300, 5.200). Förvärvad 1920. Trä, 1904, 4 rum, 1 kök, skomakeriverkstad. Omb. 1923. El. — Skomak. J. Erik Arvidsson, g. m. Mimmie f. Nylén (död). Barn: Arne, Inge, Gunnel.*

*Bild 4. Hässleby Rusthåll 2<sup>15</sup>, Simonstorp, Rogslösa: Tax. 10.400 (400, 10.000). Trä, 1909, 2 läg., 6 rum, 2 kök. — Anna Matilda samt Gustaf Emil, Johan August o. Kristoffer Johansson.*

*Bild 5. Hässleby Rusthåll 2<sup>16</sup>, Hässlebylund 1, Rogslösa: 1.000 kvm. Tax. 4.000 (300, 3.700). Trä, 1926, 2 rum, 1 kök, käll. El. — Läg.äg. Johan August Broström.*

*Bild 6. Hässleby Rusthåll 2<sup>18</sup>, Föreningsplan, Rogslösa: 2.211 kvm. Tax. 45.000 (1.000, 44.000). Tegel, omkr. 1920, 1 bost.läg. om 3 rum, 1 kök, 1 hall samt mejerilokal, kontor o. butikslokal. Ärigen inväges c:a 2.200.000 kg. mjölk från 105 leverantörer. 1 mejerist, 2 anställda. Moderna maskiner. — Mejerist Nils o. Anna Wahlkvist. Barn: Berit, Kjell. — Disp. Ragnar Benedictsson, Linköping. — Lantmännens Mjölksförsäljningsfören. u. p. a., Stockholm.*





*Bild 1. Hässleby Rusthåll 2<sup>24</sup>, 2<sup>26</sup>, 3<sup>7</sup>, Rogslösa:* 90 ha, 60 åker, 30 skog m. m. Tax. 123.900 (121.800, 2.100). Förvärvad 1947. Trä, omkr. 1870, 7 rum, 1 kök, 2 hallar, käll. Rest. 1936. El, v, avl, cv, vv, wc, badr. Arb.bost., trä, omkr. 1890. V, avl. Ekonomibygn., trä, omkr. 1870. 3 hästar. — Lantbr. Ingvar o. Kerstin Linnéa Leijon.

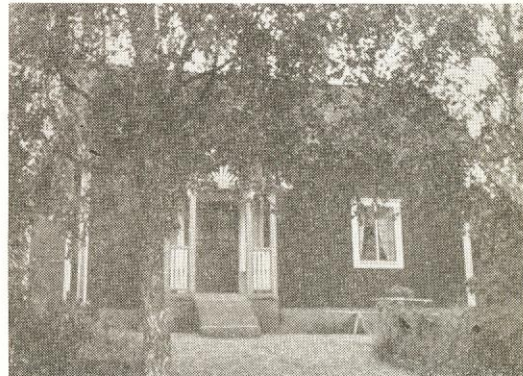
*Bild 2. Hässleby Rusthåll 2<sup>28</sup>, Björkhult 1, Borghamn:* 1,5 km. fr. jvst. 5.000 kvm. Tax. 4.500 (1.500, 3.000). Förvärvad 1918. Trä, omkr. 1850, 2 rum, 1 kök. El. Ekonomibygn., trä, 1925. — Stenhugg. Otto Leonard Gustavsson.

*Bild 3. Hässleby Skattegård 1<sup>6</sup>, 1<sup>21</sup>, 1<sup>9</sup>, 1<sup>10</sup>, 1<sup>2</sup>, Rogslösa:* 44 ha, 20 åker, 24 skog. Tax. 53.000 (47.500, 5.500). Släktgård fr. omkr. 1847. Trä, omkr. 1875, 3 rum, 1 kök. El, v, avl. Ekonomibygn., trä, 1936. 2 hästar, 16 nötkr. — Lantbr. Karl Wilhelm o. Sara Viktoria Skoog.

*Bild 4. Hässleby Skattegård 1<sup>8</sup>, Borghamn:* 1,2 km. fr. jvst. 5 ha åker. Tax. jord 10.000. Förvärvad 1914. Trä, revet., omkr. 1800, 2 rum, 1 kök. El. Ekonomibygn., trä, 1922. 1 häst, 4 nötkr. — Lantbr. Gustaf Albert Carlssons stbh. — Arr. Oskar Bertil Gustafsson.

*Bild 5. Hässleby Skattegård 1<sup>12</sup>, 1<sup>13</sup>, Hesslebylund, Alvastra:* 1 km. fr. jvst. 15.000 kvm. Tax. 5.200 (800, 4.400). Trä, 3 rum, 1 kök, käll. Omb. 1915. El. Ekonomibygn., trä, 1901. 2 nötkr. Trädgård anlagd 1915. — Frk. Signe Olivia Thunér.

*Bild 6. Hässleby Skattegård 1<sup>28</sup>, Fridhem, Rogslösa:* 3 km. fr. jvst. 8.532 kvm. Tax. 3.400 (1.400, 2.000). Förvärvad 1889. Trä, omkr. 1865, 2 rum, 1 kök. Rest. 1902. El. Ekonomibygn., trä, omkr. 1865. — Fd grenadjär Karl Axel Käll, g. m. Hilda Kristina (död). Barn: Bror Axel.



*Bild 1. Hässleby Skattegård 1<sup>20</sup>, Skogshem, Borghamn: 1,5 km. fr. jvst. 2.947 kvm. Tax. 6.000 (500, 5.500). Förvärvad 1935. Trä, 1936, 3 rum, 1 kök, 1 hall. El. — Stenarb. Gustav Martin o. Thyra Ingrid Maria Gustavsson. Barn: Inga-Britt, Gunvor.*

*Bild 2. Hässleby Skattegård 2<sup>5</sup>, Lund, Rogslösa: 1.827 kvm. Tax. 25.000 (500, 24.500). Förvärvad 1945. Trä, revet., 1945, 4 rum, 1 kök, 1 hall, butiklokal, kontorsrum, lagerlokaler, käll. m. tvättst. El, v, avl, cv, vv, badr. — Handl. Sven o. Brita Sörberg. Barn: Peggy, Patzy, Monika. — Firma: Sven Sörbergs Speceri- o. diversehandel.*

*Bild 3. Hässleby Skattegård 2<sup>12</sup>, Karlslund, Rogslösa: 100 m. fr. jvst. 1.110 kvm. Tax. 7.300 (300, 7.000). Förvärvad 1940. Trä, omkr. 1885, 2 läg., 4 rum, 2 kök, 1 hall. Rest. 1941. — Karl Gustaf Gustafssons stbh.*

*Bild 4. Hässleby Skattegård 2<sup>13</sup>, Hildesro 1, Rogslösa: 100 m. fr. jvst. 1.015 kvm. Tax. 15.300 (300, 15.000). Förvärvad 1945. Trä, 1904, 6 rum, 1 kök, 1 hall. El, v, avl. — Snick. Axel Fritjof o. Maria Cecilia Pettersson. Barn: Ros-Marie, Erik, Yvonne. — Firma: Kafé Druvan.*

*Bild 5. Hässlebytorp 1<sup>1</sup>, 1<sup>4</sup>, Rogslösa: 30 ha, 22 åker, 8 skog m. m. Tax. 40.100 (37.700, 2.400). Förvärvad 1923. Trä, omkr. 1860, 4 rum, 1 kök, 1 hall. Rest. 1945. El. Ekonomibyggn., trä, 1902. 4 hästar, 10 nötkr. — Lantbr. Gustaf Leonard o. Karolina Vilhelmina Samuelsson. Barn: Anders, Lars, Per, Marja.*

*Bild 6. Hässlebytorp 1<sup>24</sup>, Limungsbacken, Borghamn: 1,5 km. fr. jvst. 2.080 kvm. Tax. 5.000 (400, 4.600). Förvärvad 1926. Trä, 1923, 2 rum, 1 kök. Rest. 1941. El. — Stenarb. Gustaf Fritiof o. Anna Matilda Pettersson.*



*Bild 1. Kartorp 1<sup>2</sup>, 1<sup>3</sup>, Rogslösa: 75 ha, 67 åker. Tax. jord 119.100. Släktgård fr. omkr. 1827. Trä, revet., omkr. 1840, 2 läg., 7 rum, 2 kök, 2 hallar. Omb. 1946. El, v, avl, cv, vv, wc, badr. 2 arb.bost., trä, 3 rum, 2 kök. Ekonomibyggn., trä, 1919. 5 hästar, 35 nötkr. — Lantbr. Erik G. S. o. Sara Charlotta Pettersson. Barn: Sven Gunnar, Gösta, Hans Oskar, Inga Maria, Karin Elisabet, Margareta, Karl-Gustaf. — Arr. sonen Hans Oskar.*

*Bild 2. Kartorp 1<sup>4</sup>, Adineborg, Rogslösa: 1 km. fr. jvst. 1.743 kvm. Tax. 10.300 (300, 10.000). Trä, 1922, 4 rum, 1 kök, 2 hallar. El. Trädgård anlagd 1923. — Målarmäst. Walfrid Edvin o. Lauro Adina Rapp. Barn: Ingeborg, Sten, Harald.*

*Bild 3. Klockaregården, Rogslösa: 400 m. fr. jvst. Tax. byggn. 3.000. Trä, 1830-talet, 3 rum, 1 kök. El, avl. — Rogslösa kommun.*

*Bild 4. Olstorp 1<sup>2</sup>, Rogslösa: 2 km. fr. jvst. 26 ha, 21 åker. Tax. jord 33.800. Förvärvat 1946. Trä, omkr. 1850, 4 rum, 1 kök, 2 hallar. El, v. 1 flygelbyggn., trä, 2 rum, 1 kök, tambur. Ekonomibyggn., trä, 1910. 3 hästar, 17 nötkr. — Bröd. Gösta E. D. o. F. O. Lennart Johansson.*

*Bild 5. Olstorp 1<sup>3</sup>, Rogslösa: 6,5 ha, 5 åker. Tax. jord 10.100. Släktgård fr. 1731. Trä, 1887, 3 rum, 1 kök. El. Ekonomibyggn., trä, 1887. — Sjuksköterskan Elsa Maria Gustafsson. — Arr. Lennart o. Gösta Johansson.*

*Bild 6. Olstorp 1<sup>4</sup>, Grönlund 2, Rogslösa: 2 km. fr. jvst. 1.354 kvm. Tax. 6.200 (200, 6.000). Trä, 1941, 4 rum, 1 kök, 2 hallar. El, v, avl, cv. — Byggn.snick. Knut Teodor o. Anna Maria Augustsson. Barn: Britta, Ingvar, Bengt, Margareta, Sven, Birgitta.*



*Bild 1. Olstorp 2<sup>1</sup>, Eketorp, Rogslösa: 4 ha åker. Tax. jord 10.600. Trä, omkr. 1850, 3 rum, 1 kök, 1 hall. El. Ekonomibygn., trä, 1939. 1 häst, 3 nötkr. — Lantbr. Gustaf Emil Karlsson.*

*Bild 2. Ombergs Kronopark, AB Borghamns Kalkstensbrott, Borghamn: Tax. bygn. 25.000. Brandf.v. c:a 100.000. Verkstadsbyggn., betong o. trä, delv. 1937 o. 1945. Kontorsbyggn., trä, 1944, ritrum, kontorsrum, arkivrum. — Arligt tillv.v. c:a 500.000. Maskinbest. 6 blocksågar, 3 kantsågar, 3 slipmaskiner, 3 hyvlar samt bormaskiner. Nuv. äg. köpte företaget 1932. Oms. 1947 500.000 kr. — Chef för anl. är sedan 1933 verkmäst. Oskar Ericsson. — AB Borghamns Kalkstensbrott.*

*Bild 3. Ombergs Kronopark, Ekeberg, Borghamn: Tax. bygn. 15.000. Trä, revet., 1946, 4 rum, 1 kök, 2 hallar, käll. El, v, avl, cv, vv, wc, badr. — Skräddare Karl Georg Wolff.*

*Bild 4. Ombergs Kronopark, Stora Fridhem, Borghamn: Tax. bygn. 9.000. Trä, omkr. 1840, 6 rum, 1 kök, 2 hallar. El, v, avl, cv, vv, wc, badr. Ekonomibygn., trä, 1917. — Fd schaktmäst. Anders Richard o. Hulda Amalia Andersson. Barn: Sven, Rikard, Tyra Maria.*

*Bild 5. Rogslösa 1<sup>1</sup>, Hagebytorp 2<sup>1</sup>, Rogslösa: 8 ha, 7,5 åker. Tax. jord 15.200. Trä, 1936, 3 rum, 1 kök, 2 hallar. El, v, avl. Ekonomibygn., trä, 1928. 2 hästar, 7 nötkr. — Lantbr. Carl-Erik o. Svea Margareta Carlsson. Barn: Karl-Gustaf, Hillevi, Stig.*

*Bild 6. Rogslösa 1<sup>1</sup>, Löneboställe, Rogslösa: 29 ha, 27,5 åker. Tax. jord 66.200. Trä, 1938, 6 rum, 1 kök, 2 hallar, käll. m. tvättst. El, v, avl, cv, vv, wc, badr. Arb.bost., trä, 1927. Ekonomibygn., trä, omkr. 1840. 8 hästar, 30 nötkr. — Pastora-tet. — Arr. Arne Magnusson.*



*Bild 1. Rogslösa 1<sup>7</sup>, Pölstorp, Rogslösa: 11 ha åker. Tax. jord 16.000. Trä, omkr. 1800, 3 rum, 1 kök. El. Ekonomibyggn., trä, 1922. — Lantbr. Sven Gösta Karlsson.*

*Bild 2. Rogslösa 2<sup>2</sup>, 1<sup>5</sup>, Bäckaskog, Alvastra: 5 ha, 4,5 åker. Tax. jord 13.000. Trä, 1912, 2 läg., 4 rum, 2 kök, käll. El. Ekonomibyggn., trä, 1890, plats för 1 häst, 6 nötkr. — Änkefru Johanna Sofia Karlsson Lustig. — Arr. Oskar Robert Karlsson.*

*Bild 3. Rogslösa Kyrkoherdeboställe, Rogslösa: 8.000 kvm. Tax. 30.400 (2.400, 28.000). Trä, 1809, 6 rum, 1 kök, 2 hallar, 1 jungfrukammare, expeditjonslokal, käll. m. tvättst. El, v, avl, cv, vv, wc, badr. — Pastoratet. — Kyrkoherde Fritz Edvin o. Ingrid Märta Axelia Gerefeldt. Barn: Inga-Lill, Marianne, Birgitta, Gunhild.*

*Bild 4. Rogslösa Rusthåll 2<sup>1</sup>, Toketorp 1<sup>1</sup>, Rogslösa Herrgård, Rogslösa: 75 ha, 64,5 åker. Tax. jord 121.200. Trä, omkr. 1700, 9 rum, 1 kök, 2 hallar. El, v, avl, cv, vv, wc, badr. — Lantbr. Sven Erik o. Anna Maria Karlsson. Barn: Marianne, Gösta, Bengt, Ingemar, Birgit, Lennart.*

*Bild 5. Svängen, Borghamn: 750 m. fr. jvst. 2,5 ha. Tax. jord 12.000. Trä, 1850, 2 rum, 1 kök. El, v, avl. Ekonomibyggn., trä, omkr. 1917. 1 häst, 3 nötkr. — Domänstyr. — Arr. Karl-Gustav o. Gerda L. Karlsson. Barn: Hjärdis, Elsie, Gunnel.*

*Bild 6. Vilseberga 3<sup>3</sup> mfl, Lilla Vilseberga, Rogslösa: 90 ha, 89,5 åker. Tax. jord 140.000. Trä, omkr. 1830, 2 läg., 7 rum, 2 kök, 2 hallar, käll. El, v, avl, cv, vv, wc, badr. Ekonomibyggn., trä, 1947. 6 hästar, 30 nötkr. — Lantbr. Ernst T. G. o. Ruth Olivia Jonsson. Barn: Gunborg, Ragnar, Bengt, Rune, Ingegerd, Gunnar.*



*Vilseberga, vars huvudbyggnad uppfördes 1912 och restaurerades 1941, har anor från 1200-talet.*

### **Stora Vilseberga, Rogslösa:**

Areal: 224 ha, 191 åker, 33 skog m. m. Tax. 335.000 (334.100, 900). Trä, revet., 1912, 2 läg., 10 rum, 2 kök, 2 hallar. Rest. 1941. El, v, avl, cv, vv, wc, badr. 5 arb.bost., trä, 1920, 9 läg., 16 rum, 9 kök. V, avl. Ekonomibyggn., sten, omkr. 1875. Omb. 1947. 12 hästar, 60 nötkr. Vilseberga nämnes enligt Ridderstad på 1200-talet som Vithlösa byargh. Omkring år 1400 ägdes Witlösabergh av Håkan Magnusson och efter hans död av hans barn. Sedan dessa avlidit, tillföll godset Sigge Magnussons barn, som sålde det till riddaren Heyne Snakenborg, vilken tidigare varit deras förmyndare. Heyne sålde i sin tur gården till Bo Jonsson Grip, som emellertid överlät den till Birger Ulvsson. Den senare donerade godset till Vadstena kloster. Gårdens öden\*äro sedan okända fram till 1850-talet. Vid skiftet köptes 1 1/3 mantal med betydande bränneri av K. E. Landström, som därav bildade Stora Vilseberga. Landström efterträddes av G. Juberg och denne av grosshandl. Gust. Vestman, Jönköping, som var ägare på 1870- och 80-talen och vars stärbhus 1903 sålde till nuv. ägarens fader, godsägare C. E. Carlson.

Ägare: Godsägare Gustaf Erik o. Berta Margareta Carlson (barn: Eva Birgitta, Linnea Margareta, Per-Erik, Jan-Olof) samt den förres moder fru Amanda Carlson.



*Bild 1. Vålseberga Stora, Strand 1 och 2, Rogslösa: 5 km. fr. jvst. Tax. byggn. 7.000. Till släkten 1883. Trä, revet., 1868, 4 rum, 1 kök, 1 tambur. Rest. 1937. El, v, avl, cv. — Byggmäst. Axel G. o. Hulda Linder. Barn: Nanny, Oskar, Astrid, Karl.*

*Bild 2. Västerlösa, Borghamns järnvägsstation, Borghamn: Trä, 1888, 3 rum, 1 kök, 1 väntsal, 1 exp.lokal. El, v, avl. — Mellersta Östergötlands Järnvägs AB. — Stationsförest. David L. Gustafsson.*

*Bild 3. Västerlösa, fd häradsboställe, Borghamn: 66 ha. Tax. jord 96.700. Trä, början av 1800-talet, 6 rum, 1 kök, 2 hallar, käll. El, v, avl. 2 arb.bost., trä, omkr. 1800 resp. 1911. Ekonomi-byggn., trä, 1907. 5 hästar, 32 nötkr. — Kungl. Domänstyrelsen. — Arr. lantbr. Carl Axel Stoltz.*

*Bild 4. Västerlösa, Berghem, fd grenadjärort, Borghamn: 800 m. fr. jvst. Tax. byggn. 3.000. Förvärvat 1931. Trä, 2 rum, 1 kök. Rest. 1926. El, v, avl. Trädgård anlagd 1926. — Stenarb. Ivan Folke o. Elsa Maria Gustafsson.*

*Bild 5. Västerlösa, Hagahund, Borghamn: Tax. byggn. 6.000. Förvärvat omkr. 1870. Trä, början av 1800-talet, 2 rum, 1 kök. Flygelbyggn., trä, 1860-talet, 2 rum, 1 kök. Sommarbost., trä, omkr. 1880, senare omb., 1 rum, 1 kök, käll. Flygelbyggn., 1925, 1 rum, 1 kök. — Järnvägsman Oskar o. Judit Maria Gustafsson, Vadstena. Barn: Ingrid Maria, Sven Oscar, Bengt Ingemar.*

*Bild 6. Västerlösa, Lilla Fridhem, Borghamn: Tax. byggn. 6.000. Förvärvat 1912. Trä, omkr. 1875, 4 rum, 1 kök, 2 hallar, käll. Omb. 1919 o. 1932. Rest. 1946. El, v, avl, cv. Bostadshus, trä, omkr. 1875. — Stenhugg. Johan Emil Karlsson.*



*Bild 1. Västerlösa, Villa Solhem, Borghamn:* 900 m. fr. jvst. Tax. byggn. 15.000. Förvärvad 1947. Trä, 1913, 7 rum, 1 kök, 2 hallar, käll. Rest. 1947. El, v, avl, cv, wc, badr. Trädgård anlagd 1914. — Fd lantbr. Erik August o. Betty Engman.

*Bild 2. Västerlösa 1<sup>9</sup>, Skogstorp 1, Borghamn:* Vid jvst. 870 kvm. Tax. 4.400 (500, 3.900). Förvärvad 1947. Trä, omkr. 1875, 2 läg., 3 rum, 2 kök. Tillb. o. omb. omkr. 1890. El. — Källarmäst. Karl H. Karlsson.

*Bild 3. Västerlösa 1<sup>11</sup>, Björketorp, Borghamn:* 1 km. fr. jvst. 15.950 kvm. Tax. 4.600 (1.600, 3.000). Förvärvad 1906. Trä, 1825, 1 rum, 1 kök. Rest. 1907. El. Trädgård anlagd 1917. — Läg.äg. Frans Oskar o. Sofia Max. Barn: Karin, Albin.

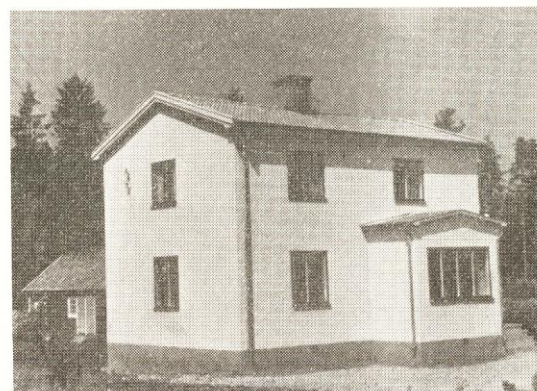
*Bild 4. Västerlösa 1<sup>13</sup>, Konsum, Borghamn:* 2.774 kvm. Tax. 41.300 (1.300, 40.000). Trä, revet,

1925, 5 rum, 1 kök, 1 hall, 2 affärslokaler, 1 kontor, 3 lagerrum, käll. El, v, avl, cv, wc. — Förest. Johan Alvar o. Ebba Ingeborg Eriksson. Barn: Stig, Ulla-Britt. — Borghamns Konsumtionsfören. — Firma: Borghamns Konsumtionsfören. Specieri- o. diversehandel.

*Bild 5. Västerlösa 1<sup>14</sup>, 1<sup>18</sup>, Ekenäs 2, Borghamn:* 5 ha åker. Tax. jord 10.500. Förvärvad 1947. Trä, omkr. 1850, 2 rum, 1 kök, 1 hall. Omb. 1943. El, cv. Ekonomibyggn., trä, omkr. 1925. 1 häst, 3 nötkr. — Lantbr. John Alfred o. Gunhild Linnéa Johansson. Barn: Gunnar, Einar, Gunborg.

*Bild 6. Västerlösa 1<sup>19</sup>, Fallstorp, Borghamn:* 2.634 kvm. Tax. 9.800 (800, 9.000). Trä, revet., 1936, 4 rum, 1 kök, 1 hall. Rest. 1939. El, v, avl, cv. — Stenarb. Anders Olof o. Judith Ingeborg Fredell. Barn: Tage Olof, Hans Per Olof.





*Bild 1. Västerlösa 1<sup>27</sup>, Dalvik, Borghamn: 1.810 kvm. Tax. 21.500 (500, 21.000). Förvärvad 1945. Trä, 1947, 2 läg., 6 rum, 2 kök, 2 hallar, käll. El, v, avl, cv, vv, wc, badr. — Stenarb. Cyrus E. V. o. Signe Margareta E. Rehn (barn: Harriet) samt stenarb. Elam A. o. Märith M. Rehn (barn: Veine, Ejvind).*

*Bild 2. Västerlösa 1<sup>28</sup>, Granudden, Borghamn: 150 m. fr. jvst. 1.803 kvm. Tax. 8.000 (500, 7.500). Förvärvad 1938. Trä, revet., 1938, 3 rum, 1 kök, 1 hall. El, v, avl, cv. — Byggmäst. Robert Ludvig Holmqvist, g. m. Frida Viktoria f. Pettersson (död).*

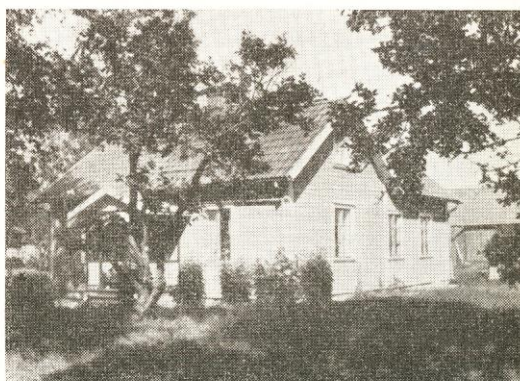
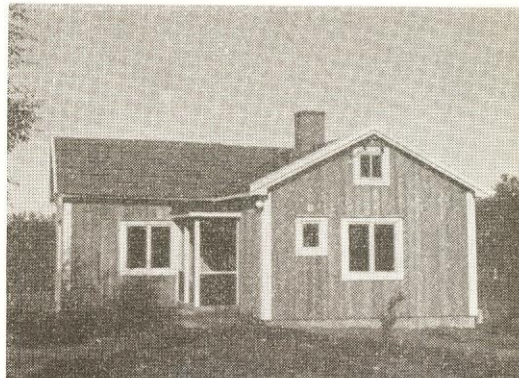
*Bild 3. Västerlösa 1<sup>30</sup>, Gunnebo, Borghamn: 1.656 kvm. Tax. 8.000 (500, 7.500). Förvärvad 1938. Trä, revet., 1938, 3 rum, 1 kök, 1 hall, käll. Rest. 1947. V, avl, cv, vv, badr. — Stenarb. Karl*

*Gunnar o. Tyra Storm. Barn: Margareta, Gunnilla, Bengt.*

*Bild 4. Västerlösa 1<sup>32</sup>, Sjöheden, Borghamn: 100 m. fr. jvst. 1.670 kvm. Tax. 8.000 (500, 7.500). Förvärvad 1942. Trä, revet., 1939, 3 rum, 1 kök, 1 hall, käll. El, v, avl. — Stenarb. Nils Olov o. Nanna Elsa S. Andersson. Barn: Anita, Jan-Olov.*

*Bild 5. Västerlösa 1<sup>34</sup>, Fiskartorpet, Borghamn: 1.672 kvm. Tax. 8.000 (500, 7.500). Förvärvad 1942. Trä, revet., 1943, 3 rum, 1 kök, 2 hallar, käll. V, avl, cv. — Fiskare Ernst Wilhelm o. Anny Elisabeth Öster.*

*Bild 6. Västerlösa 1<sup>36</sup>, Gläntan, Borghamn: 1.300 kvm. Tax. 11.000 (500, 10.500). Förvärvad 1943. Sten, 1946, 3 rum, 1 kök, 1 hall, käll. m. tvättst. El, v, avl, cv, vv, wc, badr. — Stenarb. Karl Gunnar o. Margit Inga K. Carlsson. Barn: Lisbet Margareta, Gun Karin.*



*Bild 1. Åsby, Björkelund, Alvastra:* 1 km. fr. jvst. Tax. byggn. 4.000. Förvärvad 1927. Trä, omkr. 1885, 2 rum, 1 kök, käll. Omb. 1947. El, v. Ladug., trä, 1937, m. plats för 3 nötkr. — Läg.äg. Karl August Johansson, g. m. Vilhelmina (död). Barn: Erik, Axel, Erik, Lisa, Harry.

*Bild 2. Åsby 1<sup>1</sup>, fd boställe, Rogslösa:* 32 ha, 20 åker. Tax. jord 41.300. Förvärvad 1933. Trä, slutet av 1700-talet, 4 rum, 1 kök, 1 hall. El. Arr. bost., trä, 1905, 2 rum, 1 kök. Ekonomibyggn., trä o. sten. 3 hästar, 10 nötkr. — Lantbr. Ernst T. Hall, g. m. Sigrid Maria (död). Barn: Elsa. — Arr. Olof Gustafsson. — Lantarb. Alf G. o. Ellen Olivia Frideborg Mild. Barn: Lennart, Viola.

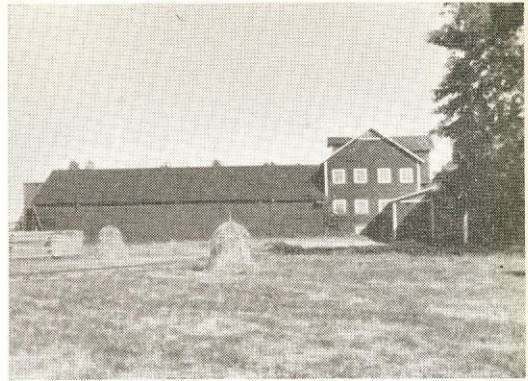
*Bild 3. Åsby 1<sup>2</sup>, Stenstorp 1, Väversunda:* 3 km. fr. jvst. 2 ha. Tax. jord 6.500. Till släkten 1878. Trä, 1836, 2 rum, 1 kök. El. — Läg.äg. Anders

Viktor Leonard Andersson samt dottern Ingrid. A. V. L. A. g. m. Augusta I. f. Larsson (död).

*Bild 4. Åsby 1<sup>5</sup>, Eriksberg, Borghamn:* 3 km. fr. jvst. Tax. 2.500. Förvärvad 1939. Trä, 1870, 2 läg., 2 rum, 2 kök, 2 hallar. Rest. 1937. El. — Fiskare Karl Emil o. Nanny A. Carlsson. Barn: Ulla, Eivor, Hans.

*Bild 5. Åsby 1<sup>7</sup>, Erikshund 1, Väversunda:* 2 km. fr. jvst. 5.000 kvm. Tax. 3.000 (1.000, 2.000). Förvärvad 1945. Trä, 1880, 2 rum, 1 kök. Tillb. 1920. El, v, avl, cv. — Sjukvårdare Georg Valfrid o. Ingeborg Linnéa Hård.

*Bild 6. Åsby 1<sup>10</sup>, Karlshund 3, Alvastra:* 300 m. fr. jvst. 17.780 kvm. Tax. 6.000 (1.800, 4.200). Förvärvad 1925. Trä, 1893, 3 rum, 1 kök. Tillb. 1920. El. — Fd banvakt Frans G. o. Alida K. Håkanson. Barn: Elof, Folke, Tore, Bror.



*Bild 1. Asby 1<sup>13</sup>, Marielund 1, Väversunda:* 5.100 kvm. Tax. 5.800 (800, 5.000). Trä, 1925, 2 rum, 1 kök, 1 hall. El. — Sven H. Andersson.

*Bild 2. Asby 1<sup>14</sup>, Nytorp 1, Rogslösa:* 2,5 km. fr. jvst. 5 ha. Tax. jord 14.000. Trä, 1914, 2 rum, 1 kök. El, v, avl. Ekonomibyggn., trä, 1914. 2 hästar, 5 nötkr. — Lantbr. Karl Axel Johansson.

*Bild 3—4. Asby 1<sup>14</sup>, 1<sup>15</sup> mfl, Torvproduktfabrik, Ödeshög:* 112 kvm. Tax. 34.900. Brandf.v. 24.000, industriv. 125.000. Maskinistbost. (*bild 3*), trä, 2 rum, 1 kök. Fabriken, trä, 1914. Torvströ o. brännstörv tillverkas. Årligt tillv.v. 117.000. Lokalernas sammanlagda golvyta 720 kvm. 20 anställda. Anl. omfattar fabriksbyggn. (*bild 4*) i 3 vån. med 2 torvströpressar, uppfodringsverk, rivare, sikt, mullkvarn m. m. samt maskinhus med ångmaskin på 50 hkr. Kapacitet: C:a 25.000 balar torvströ o. 1.400 ton brännstörv per år. En folk-

skollärare Eriksson i Herrestad inköpte på 1880-talet mossmark av ett flertal hemmansägare i Rogslösa, Väversunda, V. Tollstads o. Källstads socknar, som han sedermera sålde för industriell drift. Fabriken uppfördes omkr. 1895 men nedbrann 1914, varefter den uppbyggdes på nytt samma år. Firm. gr. omkr. 1890. — Disp. Herman Tretow, Backasand, Ödeshög. — Förman o. maskinist Fridolf Aldén. — Firma: AB Ombergs Torvströ- o. Brännstörvsfabrik.

*Bild 5. Asby 1<sup>15</sup>, Rosendal 1, Väversunda:* 25.000 kvm. Tax. 5.500 (2.500, 3.000). Trä, revet., 2 rum, 1 kök. El. — Sotare Erik Helge Eriksson.

*Bild 6 Asby 1<sup>17</sup>, Sjötorp, Rogslösa:* 4 ha. Tax. jord 11.200. Trä, 1913, 5 rum, 1 kök. El. Ekonomibyggn., trä, 1913. 1 häst, 4 nötkr. — Lantbr. Johan Herman o. Elin S. Lindgren. Barn: Inge, Herbert, Ella.



*Bild 1. Asby 1<sup>19</sup>, Svensborg, Alvastra: 200 m. fr. jvst. 2,5 ha. Tax. jord 6.000. Förvärvad 1924. Trä, 1870, 2 rum, 1 kök. El. Ekonomibyggn., trä, 1917. 1 häst, 2 nötkr. — Henning Teodor Wiléns stbh. Barn: Teodor, Bror, Ester.*

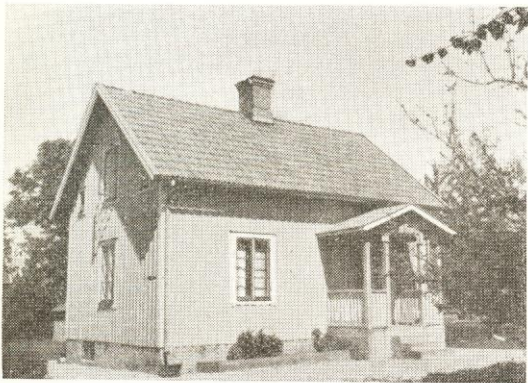
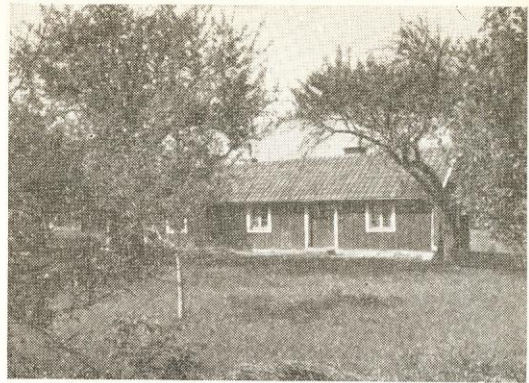
*Bild 2. Asby 1<sup>20</sup>, Övertorp, Rogslösa: 3 km. fr. jvst. 4 ha. Tax. jord 12.600. Förvärvad 1913. Trä, 1913, 2 läg., 4 rum, 2 kök. El. Ekonomibyggn., trä, 1913. 1 häst, 5 nötkr. — Byggmäst. Ernst Albert o. Olivia Amalia Lindgren. Barn: Albin, Märta, Karl, Nils.*

*Bild 3. Asby 1<sup>24</sup>, Sjöborg, Rogslösa: 3 km. fr. jvst. 15 ha. Tax. jord 14.500. Förvärvad 1934. Trä, 1913, 3 rum, 1 kök, 1 hall, käll. El. v. Ekonomibyggn., trä, 1913. 1 häst, 6 nötkr. — Lantbr. Edvin Rudolf o. Adina V. Gustafsson. Barn: Lennart.*

*Bild 4. Asby 2<sup>12</sup>, Höjden 1, Väversunda: 3 km. fr. jvst. 2.448 kvm. Tax. 3.400 (400, 3.000). Förvärvad 1922. Trä, 1860, 3 rum, 1 kök, 1 hall, käll. Omb. 1935. El. v, avl, cv. — Målare Sjunne o. Märta Franzén. Barn: Siv.*

*Bild 5. Asby 2<sup>13</sup>, Karlslund 1, Borghamn: 3 km. fr. jvst. 2.030 kvm. Tax. 3.000 (400, 2.600). Förvärvad 1931. Trä, 1840, 1 rum, 1 kök, 1 hall. El. — Stenarb. Henning K. T. o. Märta Emelia Palm. Barn: Karin.*

*Bild 6. Asby 2<sup>14</sup>, 2<sup>28</sup>, Lingham, Väversunda: 3 km. fr. jvst. 2,5 ha. Tax. jord 6.300. Förvärvad 1933. Trä, 1850, 2 rum, 1 kök. Omb. 1918. El. Ekonomibyggn., trä. 1 nötkr. — Vägarb. Karl Ivan o. Ebba I. Johansson. Barn: Erik, Gösta.*



*Bild 1. Åsby 2<sup>15</sup>, Fridhem 1, Väversunda: 3 km. fr. jvst. 566 kvm. Tax. 3.600 (100, 3.500). Till släkten 1887. Trä, 1870, 2 rum, 1 kök, 1 hall. El. — Fru Helga Josefina o. Karl David Svensson. Barn: Allan, Sven.*

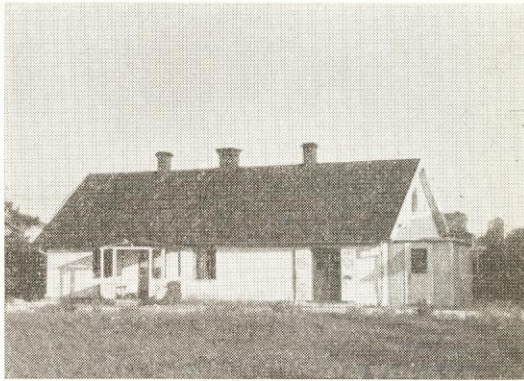
*Bild 2. Åsby 2<sup>16</sup>, 2<sup>30</sup>, Lindhem 1, Väversunda: 3 km. fr. jvst. 1.900 kvm. Tax. 5.400 (400, 5.000). Förvärvad 1931. Trä, 1931, 3 rum, 1 kök, 1 hall, käll. El. — Sägverksarb. Ernst Olof o. Anna Maria Bäckman. Barn: Ines, Kurt, Marianne, Eva, Bertil.*

*Bild 3. Åsby 2<sup>17</sup>, 1<sup>4</sup>, Fridensborg 1 och 2, Väversunda: 3 km. fr. jvst. 3.366 kvm. Tax. 6.000 (500, 5.500). Förvärvad 1916. Trä, 1934, 3 rum, 1 kök, 1 hall, käll. Rest. 1943. El. — Läg.äg. Per Gustaf o. Kajsa Sofia Rahm. Barn: Greta Elvira, Gustaf Ingvar.*

*Bild 4. Åsby 2<sup>18</sup>, 1<sup>8</sup>, 2<sup>29</sup>, Hagalund 1, Borghamn: 3 km. fr. jvst. 3 ha. Tax. jord 8.400. Förvärvad 1944. Trä, omkr. 1800, 2 rum, 1 kök. El. Ekonomibyggn., trä, 1915. 2 nötkr. — Lantbr. Bror Axel o. Elna Linnéa M. Käll.*

*Bild 5. Åsby 2<sup>20</sup>, 2<sup>21</sup>, Malmslunda 1 och 2, Rogslösa: 1,5 km. fr. jvst. 8.635 kvm. Tax. 4.600 (1.600, 3.000). Förvärvad 1947. Trä, 1850, 2 rum, 1 kök, 1 hall. Rest. 1947. El. — Fast.äg. Sven Melker Verner o. Signe A. L. Johansson.*

*Bild 6. Åsby 2<sup>26</sup>, Fredensdal, Väversunda: 2,5 km. fr. jvst. 4.640 kvm. Tax. 3.600 (600, 3.000). Förvärvad 1907. Trä, 1907, 2 rum, 1 kök, 1 skomakeriverkstad. El. — Skomak. Karl A. G. o. Klara Gustafsson. Barn: Nils, Karl-Erik.*



*Bild 1. Asby 3<sup>6</sup>, Asbylund 1, Rogslösa: 1 km. fr. jvst. 1.726 kvm. Tax. 6.000 (500, 5.500). Förvärvad 1927. Trä, 2 läg., 4 rum, 2 kök, 2 hallar. Rest. 1930. El. — Sjuksköterskan Hilma Kristina Johansson, Gyllegården, Vadstena.*

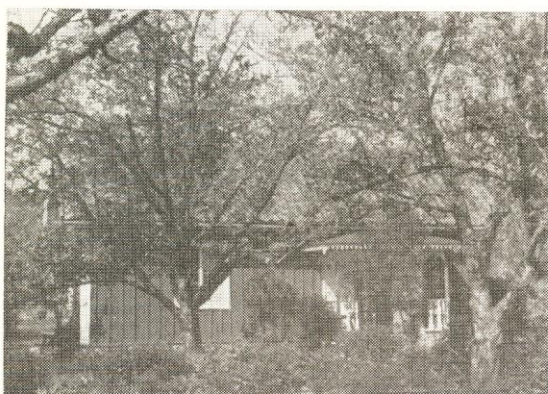
*Bild 2. Asby 3<sup>7</sup>, Solhem 1, Väversunda: 2,5 km. fr. jvst. 3.000 kvm. Tax. 6.000 (500, 5.500). Förvärvad 1905. Trä, 1909, 4 rum, 1 kök, 1 hall. El, v, avl, cv. — Smidesmäst. Otto Verner o. Olga Hjertman. Barn: Nora, Stina.*

*Bild 3. Asby 5<sup>4</sup>, Rogslösa: 14 ha. Tax. jord 24.000. Förvärvad 1937. Trä, 1870, 5 rum, 1 kök, 1 hall. Rest. 1941. El, v, avl. Ekonomibyggn., trä, 1895. 2 hästar, 9 nötkr. — Lantbr. Anton Einar o. Siri Maria Lundh. Barn: Göran, Margareta, Erik.*

*Bild 4. Asby 5<sup>5</sup>, Lövhagen, Alvastra: 1 km. fr. jvst. Tax. 2.000. Förvärvad 1937. Trä, omkr. 1900, 3 rum, 1 kök, 1 hall. Omb. 1946. El, v. — Torvarb. Gösta H. R. o. Iris Maria Johansson. Barn: Siv, Gun.*

*Bild 5. Asby 5<sup>8</sup>, 6<sup>4</sup>, Annelund, Väversunda: 8.897 kvm. Tax. 8.200 (1.700, 6.500). Förvärvad 1939. Trä, 1880, 2 rum, 1 kök, 1 affärslokal, 1 kontor, 1 lagerrum, käll. Tillb. 1941. El, v, avl, vv. — Handl. Bertil G. o. Greta Källstrand. — Firma: Bertil Källstrand. Speceri- o. Diverseaffär.*

*Bild 6. Asby 5<sup>11</sup>, Asen 1, Borghamn: 8.900 kvm. Tax. 5.000 (1.200, 3.800). Förvärvad 1944. Trä, 1907, 3 rum, 1 kök. El. Ekonomibyggn., trä, 1908. — Kalkbruksarb. Evert H. V. o. Anna Matilda Forsander. Barn: Sven, Sune, Karl-Axel, Åke, Per-Arne, Monika.*



*Bild 1. Asby 5<sup>12</sup>, Johanneslund 1, Borghamn: 3,5 km. fr. jvst. 10.185 kvm. Tax. 5.600 (1.600, 4.000). Förvärvad 1935. Trä, 1895, 4 rum, 1 kök. El. — Fd grenadjär Karl Erik Freed, g. m. Selma Olivia f. Öberg (död). Barn: Erik, Karl.*

*Bild 4. Asby 5<sup>21</sup>, Karlsro, Rogslösa: 2,5 km. fr. jvst. 1.500 kvm. Tax. 7.800 (300, 7.500). Förvärvad 1925. Trä, 1931, 2 rum, 1 kök, käll. El. Trädgård anlagd 1931. — Byggn.snick. Karl Gustav o. Anna Amalia Jernström.*

*Bild 2. Asby 5<sup>13</sup>, Ekenäs 1, Borghamn: 2 km. fr. jvst. 8.443 kvm. Tax. 3.600 (1.600, 2.000). Förvärvad 1893. Trä, 1893, 2 rum, 1 kök. El. Trädgård anlagd 1895. — Fd banvakt Carl Emil o. Ida Göransson.*

*Bild 5. Asby 5<sup>22</sup>, Johannelund, Alvastra: 1 km. fr. jvst. 13.700 kvm. Tax. 3.000 (1.000, 2.000). Förvärvad 1942. Trä, 1897, 1 rum, 1 kök. Rest. 1929 o. 1943. El. — Läg.äg. Oskar Helmer o. Olga Astrid Viola Ramm.*

*Bild 3. Asby 5<sup>14</sup>, Lövingsborg 1, Väversunda: 2 km. fr. jvst. 1.400 kvm. Tax. 5.300 (300, 5.000). Förvärvad 1934. Trä, revet., 1910, 4 rum, 1 kök, 1 hall, käll. El. — Fru Serena Emelia Andersson, g. m. Frans Albin Andersson (död). Barn Gertrud.*

*Bild 6. Asby 5<sup>23</sup>, Ljungstorp, Alvastra: 1 km. fr. jvst. 13.700 kvm. Tax. 3.000 (1.000, 2.000). Till släkten omkr. 1890. Förvärvad 1928. Trä, 1890, 2 rum, 1 kök, 1 hall. Omb. 1929. El. — Läg.äg. Magnus o. Helga Svensson.*



*Bild 1. Åsby 527, Björkelund, Väversunda: 2,5 km. fr. jvst. 1.622 kvm. Tax. 4.300 (300, 4.000). Förvärvad 1945. Trä, 2 rum, 1 kök. Rest. 1947. El. — Chaufför Karl-Gustav R. o. Astrid V. Jarl. Barn: Viveka Laila, Hans Kenneth.*

*Bild 2. Åsby 63, Brotorp, Väversunda: 3 km. fr. jvst. 6.170 kvm. Tax. 3.000 (800, 2.200). Förvärvad 1942. Trä, 1850, 2 rum, 1 kök. El. Ekonomibygn., trä, omkr. 1880. — Läg.äg. Karl Sjunne Bäckman.*

*Bild 3. Åsby Herrstrandsgård, Rogslösa Missionshus, Rogslösa: Tax. byggn. 6.000. Trä, 1924, 1 samlingsal, 1 kök, 1 vindsrum, först. El. Ordfr. lantbr. E. Hall. Förest. pastor Nils Knutsson. — Rogslösa Missionsförening.*

*Bild 4. Åsby Herrstrandsgård 23 mfl, Rogslösa: 1,5 km. fr. jvst. 11 ha. Tax. jord 20.000. Släkt-*

*gård fr. 1890. Trä, 1870, 4 rum, 1 kök, 1 hall. Rest. 1914. El, v, avl. Ekonomibygn., trä, 1870. 2 hästar, 7 nötkr. — Lantbr. Karl F. K. o. Kerstin Petersson. Barn: Lisbeth, Margit.*

*Bild 5. Åsby Herrstrandsgård 29, Rogslösa: 15 ha. Tax. jord 28.500. Släktgård fr. 1896. Trä, 1850, 3 rum, 1 kök. Omb. 1944. El. Arb.bost., trä, omkr. 1870, 1 rum, 1 kök. Ekonomibygn., trä, 1904. 2 hästar, 10 nötkr. — Lantbr. David Erik o. Hildur F. Svärth. Barn: Marianne, Curt-Erik, Sonja, Gert.*

*Bild 6. Åsby Herrstrandsgård 210, Rogslösa: 17 ha. Tax. jord 30.100. Förvärvad 1936. Trä, 1870, 4 rum, 1 kök, 1 hall. Omb. 1938. El, v, avl. Ekonomibygn., trä, omkr. 1870. 2 hästar, 12 nötkr. — Lantbr. Carl Robert o. Emma Maria Aldén. Barn: Olle, Frideborg, Arne. — Arr. Arne o. Tyra Birgitta Aldén. Barn: Gunbritt.*





*Bild 1. Asby Herrstrandsgård 2<sup>19</sup>, Trädgårds-  
hemmet 1, Väversunda: 2,5 km. fr. jvst. 4.210  
kvm. Tax. 3.600 (600, 3.000). Förvärvad 1905.  
Trä, 1865, 3 rum, 1 kök, 1 hall, 1 skomakeriverk-  
stad. Omb. 1903 o. 1907. El. — Skomak. Frans  
K. Svenssons stbh. F. K. S. g. m. Jenny f.  
Hjertman.*

*Bild 2. Asby Skattegård 5<sup>9</sup>, Haganäs, Borg-  
hamn: 3 km. fr. jvst. 5.000 kvm. Tax. 2.800  
(1.800, 1.000). Förvärvad 1898. Trä, 1898, 1 rum,  
1 kök. Tillb. 1929. El. — Frk. Anna C. Lindgren.*

*Bild 3. Asby Skattegård 6<sup>1</sup>, 5<sup>3</sup>, Rogslösa: 54  
ha. Tax. jord 77.100. Släktgård fr. 1884. Trä,  
1870, 2 läg., 7 rum, 2 kök, 2 hallar, käll. El. v,  
avl, cv, vv, wc, badr. Ekonomibyggn., trä, 1947.*

4 hästar, 32 nötkr. — Lantbr. Erik Valfrid o.  
Amanda V. Jacobsson. Barn: Hans, Bengta,  
Herta, Ake. — Arr. Sonja o. Åke Jacobsson.

*Bild 4. Asbytn 3<sup>2</sup>, 3<sup>3</sup>, 3<sup>4</sup>, Rogslösa: 17 ha.  
Tax. jord 29.000. Förvärvad 1922. Trä, 1870, 5  
rum, 1 kök, 1 hall. El. Ekonomibyggn., trä. 3  
hästar, 10 nötkr. — Fru Alma Elisabeth Jo-  
hansson, g. m. Anders Johan Johansson (död).  
Barn: Elna, Ebba, Edith, Arthur, Sixten, Sjunne,  
Maja, Karl, Bror.*

*Bild 5. Asbytn 3<sup>10</sup>, Asbylund 2, Borghamn:  
2 km. fr. jvst. 2 ha. Tax. jord 9.000. Förvärvad  
1919. Trä, 1907, 3 rum, 1 kök. El. Ekonomi-  
byggn., trä, 1907. 2 nötkr. — Frk. Hulda E.  
Wolff.*