



*Röks nuvarande kyrka byggdes 1843—45, sedan den vackra 1100-talskyrkan rivits och bränts till kalk. En författare har betecknat Röks kyrka som "en rasren 1840-talets arkitekturskapelse — nyklassicistiskt strikt och sval".*



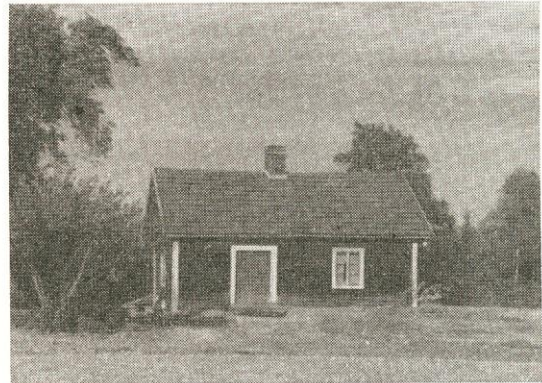
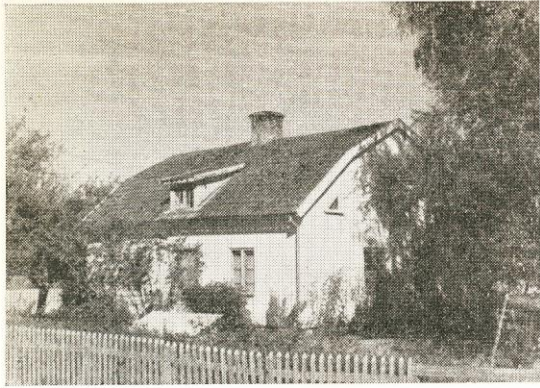
*Bild 1—2. Perstorps skola, Rök:* Skolhuset (*bild 1*), trä, 2 lärosalar, 1 slöjdsal, 1 kapprum, skolbibliotek, 1 tjänstebost. om 1 rum, kök o. hall. Omb. 1928. El, cv. Lärarbost. (*bild 2*), trä, 1800-talet, 2 läg., 6 rum, 2 kök, 2 hallar. El, v, avl, cv, wc, badr. Skolform: B:2. Elefantal höstterminen 1947: 35. — Lärare: Oskar Gunnar Abraham Aman f. 1904, folkskollärarex. i Linköping 1927, ord. lärare härst. 1929. Ingeborg Naemi Eunike Huitfeldt f. 1894, småskollärarex. i Linköping 1914, ord. lärarinna härst. 1915. — Röks kommun.

*Bild 3—4. Röks skola, Rök:* Tax. skolhuset 14.500, lärarbost. 5.000. Skolhuset (*bild 3*), trä, 1846, omb. senast 1928. 3 lärosalar, 2 skolkökslokaler, 1 kapprum, 1 materialrum, skol- o. folkbibliotek, 1 tjänstebost. om 1 rum o. kök. El, v, avl, cv. Lärarbost. (*bild 4*), trä, 1886, 4 rum,

1 kök, 1 hall, 1 slöjdsal för manlig slöjd. Mod. senast 1947. El, v, avl, cv, wc, badr. — Skolform: B:2. Elefantal höstterminen 1947: 43. — Lärare: N. Nilsson f. 1904, folkskollärarex. i Lund 1925, organistex. i Växjö 1925, ord. lärare härst. 1926. Tyra Elisabeth Ragnhild Kvarfordt f. 1890, småskollärarex. i Linköping 1913, ord. lärarinna härst. 1917. — Röks kommun.

*Bild 5. Asseryd 1<sup>a</sup>, Rök:* 59 ha, 12 åker, 47 skog m. m. Tax. 23.600 (21.600, 2.000). Trä, 1850, 4 rum, 1 kök, 2 hallar. Omb. 1923. El. Ekonomibyggn., trä, 1903. 2 hästar, 11 nötkr. — Lantbr. P. Otto o. Edit Cecilia Johansson. Barn: Herbert.

*Bild 6. Barbolyckan 1, Rök:* 1.730 kvm. Tax. 3.200 (200, 3.000). Till släkten 1907. Trä, omkr. 1860, 2 rum, 1 kök. El. — Läg.äg. Axel Ivar o. Emmy Alfrida Antonsson.



*Bild 1. Bern 1<sup>1</sup>, Rök: 10,5 ha, 2,5 åker, 6,5 skog m. m. Tax. 7.400 (7.100, 300). Trä, 1850, 3 rum, 1 kök, 1 hall. El. Ekonomibygn., trä, omkr. 1880. 1 häst, 5 nötkr. — Lantbr. Karl Einar o. Vally Olivia Öberg. Barn: Margareta, Hans.*

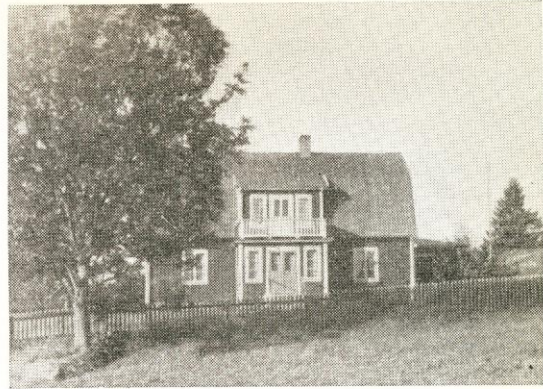
*Bild 2. Biskopstorp 1<sup>2</sup>, Rök: 23 ha, 3 åker, 20 skog. Tax. 6.800 (5.200, 1.600). Trä, omkr. 1890, 2 läg., 2 rum, 2 kök, 1 hall. El. Ekonomibygn., trä, omkr. 1911. 1 häst, 4 nötkr. — Dals häradsallmanning.*

*Bild 3. Biskopstorp 1<sup>2</sup>, Rök: 53 ha, 3 åker, 50 skog. Tax. 11.100 (7.400, 3.700). Trä, omkr. 1850, 2 rum, 1 kök, 1 hall. El. Ekonomibygn., trä, omkr. 1850. 1 häst, 3 nötkr. — Dals häradsallmanning. — Arr. David Valdemar o. Margit Johansson. Barn: Roland, Monica.*

*Bild 4. Biskopstorp 1<sup>3</sup>, Rök: 61 ha, 6 åker, 55 skog. Tax. 18.600 (11.200, 7.400). Trä, 1917, 3 rum, 1 kök, 2 hallar. El. Ekonomibygn., trä, i början av 1900-talet. 2 hästar, 7 nötkr. — Dals häradsallmanning.*

*Bild 5. Bomhult 1<sup>2</sup>, Sjöstugan, Rök: 17 ha, 0,75 åker, 16,25 skog m. m. Tax. 5.600 (2.900, 2.700). Trä, 1906, 1 rum, 1 kök. El. Ekonomibygn., trä, 1914. 3 nötkr. — Lantbr. Oskar o. Gerda Fransson.*

*Bild 6. Bomhult 1<sup>4</sup>, 1<sup>3</sup>, Rök: 112 ha, 6 åker, 106 skog m. m. Tax. 35.000 (21.100, 13.900). Trä, 1908, 2 läg., 4 rum, 2 kök, 2 hallar, ver., käll. El. v, avl, vv, wc, badr. Bostadshus, trä, omkr. 1875. Ekonomibygn., trä, 1883. 3 hästar, 9 nötkr. — Lantbr. Oskar V. o. Anna Linnéa Palm. — Arr. Oskar Henning o. Britta Karlsson.*



*Bild 1. Bomhult 1<sup>5</sup>, 1<sup>7</sup>, 1<sup>8</sup>, Rök: 23 ha, 2 åker, 21 skog. Tax. 10.100 (5.100, 5.000). Släktgård fr. 1850-talet. Trä, omkr. 1850, 3 rum, 1 kök. Rest. 1945. El. Ekonomibyggn., trä, omkr. 1850. 1 häst, 3 nötkr. — Lantbr. A. Henrik V. o. Jenny Cecilia Johansson. Barn: Viola, Gunnar, Gunborg, Valborg, Gulli.*

*Bild 2—3. Borryd 1<sup>2</sup>, Rök: 50 ha, 6 åker, 44 skog m. m. Tax. 24.700 (13.800, 10.900). Förvärvad 1907. Trä, 1883, 4 rum, 1 kök, 1 hall. El. Arr.bost. (bild 3), trä, 1941, 2 rum, 1 kök. El. Ladug., trä, 1878, stall, trä, 1884. 1 häst, 6 nötkr. — Lantbr. Karl Vilhelm Eriksson. — Arr. Axel H. o. Astrid Lilly Maria Pettersson. Barn: Ulla-Britta, Ann-Marie.*

*Bild 4. Borryd 1<sup>3</sup>, Rök: 9 km. fr. jvst. 48 ha, 6 åker, 42 skog m. m. Tax. 21.000 (14.600, 6.400).*

*Släktgård fr. 1870-talet. Trä, 1938, 5 rum, 1 kök, 2 hallar, käll. El. cv. Ekonomibyggn., trä, omkr. 1890. 2 hästar, 6 nötkr. — Syskonen Bäck. — Arr. Anton Helmer Bäck.*

*Bild 5. Egböla Löneboställe, Hedaslätt: 10 ha, 8 åker. Tax. jord 17.600. Trä, 1940, 4 rum, 1 kök, 2 hallar. El. v. avl. Ekonomibyggn., trä, 1908. 2 hästar, 6 nötkr. — Pastoratet. — Arr. Knut Mattias o. Helga Frideborg Andersson. Barn: Ingvar, Iris, Gunvor, Astrid, Inger, Kurt.*

*Bild 6. Eje 1<sup>2</sup>, Rök: 16 ha, 6,75 åker. Tax. jord 14.900. Förvärvad 1918. Trä, 1933, 6 rum, 1 kök, 1 hall. El. cv. Ekonomibyggn., trä, 1903. 2 hästar, 6 nötkr. — Lantbr. A. Sigfrid o. Anna Charlotta Johansson. Barn: Estrid Justina, Siri Linnéa Elisabet, Anna Doris Birgitta.*





*Eveboda bildades på 1820- eller 1830-talet genom sammanslagning av gårdar bl. a. i Millingstorp. Huvudbyggnaden uppfördes 1840 och restaurerades 1945.*

### **Eveboda, Millingstorp 1<sup>4</sup> m.fl, Rök:**

Areal: 138 ha, 128,5 åker, 9,5 skog m. m. Tax. 213.800 (213.300, 500). Trä, revet., 1840, 8 rum, 1 kök, 2 hallar. Rest. 1945. El, v, avl, cv, vv, wc, badr. 1 flygelbyggn., trä, omkr. 1840, 4 rum, 1 kök, 1 hall. El. 1 flygelbyggn. inrymmande gårdskontor, tvättst., pannrum o. gar. Rättarbost., trä, omkr. 1890, 5 rum, 1 kök, 2 hallar. El, v, avl. Bostadshus, trä, revet., omkr. 1860, 2 läg., 2 rum, 2 kök, käll. Rest. 1941. El, v, avl. Bostadshus, trä, omkr. 1840, 2 rum, 1 kök, käll. Rest. 1941. El, v, avl. Bostadshus, trä, omkr. 1890, 2 rum, 1 kök. El. Ekonomibygn., trä, omkr. 1840. 6 hästar, 3 nötkr.

Millingstorp är enligt Ridderstad känt sedan 1300-talet, då kyrkoprästen i Svanshals herr Knut skänkte alla byggnaderna i Mithlongxtorph till sin avlidne broder Hemmings barn. År 1399 sät Thomas i Midlungxthorp i nämnden vid råfsteting i Vadstena. Millingstorp ingick från 1647 i Järnstads säteri, då dess två skattehemman på livstid förlänades generaladj. Magnus Persson Rosensvärd, död 1677. Det ena av dessa hemman hade emellertid anslagits till livstidshemman åt korpralen Jon Jonsson, varför Rosensvärd ej kom att besitta det förrän 1654. Han utverkade säterifriheten för gårdarna i Mil-

lingstorp och Järnstad och drev dem i sambruk, ehuru de icke gränsade till varandra. Rosensvärd gifte efter sin första makas död om sig med Anna Christina Niethoff, död 1711, som fick Millingstorp i morgongåva. Häremot protesterade Rosensvärd's mågar, då de ansågo, att en tredjedel av godset tillhörde deras hustrur — alltså Rosensvärd's döttrar i första giftet — som mödernearv. Efter Rosensvärd's död tillföll Järnstad och Millingstorp äldsta dottern Anna, gift med ryttmästaren Gudmund Brun. Millingstorp reducerades dock redan 1677 och indelades på kavalleriet. Sedan det friköptes, har det mestadels ägts av bondesläkter.

Under 1820- eller 1830-talet bildades Eveboda genom sammanslagning av mindre gårdar, bl. a. från Millingstorp. Bland ägare under 1800-talet märktes riksdagsman A. J. Andersson och landtingsman Gustaf Larsson. Den sistnämndes dotter, fru Amelie Andersson, ärvde Eveboda 1906, och hennes son, häradsdomare Fritiof A:sen Ahrén, köpte gården 1918, och sålde den 1943 till friherre F. G. A. Akerhielm. Denne sålde 1945 till nuvarande ägaren.

Ägare: Godsäg. Axel Hugo o. Maria H. Börjeson. Barn: Bengt, Gunhild, Lennart.



*Bild 1. Givetorp 1<sup>4</sup>, 1<sup>6</sup>, Rök: 11 km. fr. jvst. 9 ha, 2,5 åker. Tax. jord 8.600. Trä, 1940, 5 rum, 1 kök, käll. El, v, avl. Ekonomibyggn., trä, omkr. 1850. 2 nötkr. — Fd skogvaktare Herman Leonard Lundborg.*

*Bild 2. Givetorp 1<sup>7</sup>, 1<sup>8</sup>, 1<sup>10</sup>, Rök: 22 ha, 3 åker, 19 skog m. m. Tax. 9.100 (7.400, 1.700). Förvärvad 1930. Trä, omkr. 1800, 2 rum, 1 kök. Ekonomibyggn., trä, 1936. 5 nötkr. — Lantbr. Henning Valdemar o. Karin Mathilda Karlsson. Barn: Arne, Stina, Ake, Gunnar.*

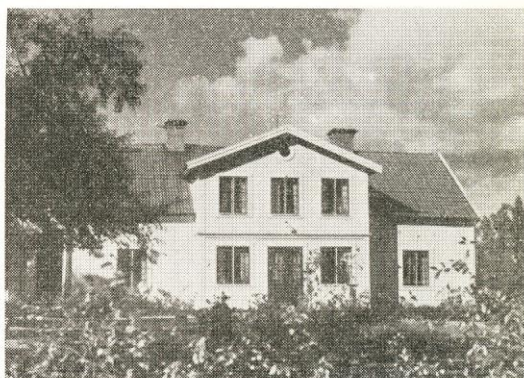
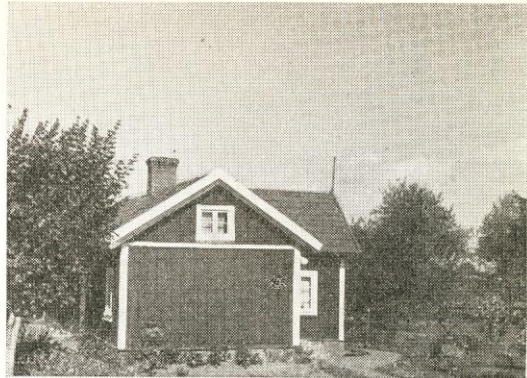
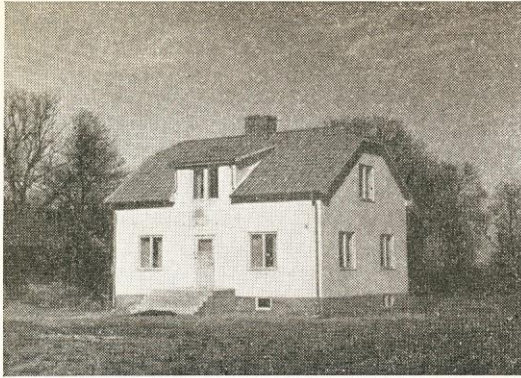
*Bild 3. Givetorp 1<sup>9</sup>, 1<sup>12</sup>, Norra Templet, Rök: 9 ha, 2 åker. Tax. jord 6.500. Förvärvad 1927. Trä, omkr. 1850, 2 rum, 1 kök. El. Ekonomibyggn., trä, omkr. 1930, 1 häst, 6 nötkr. — Lantbr. F. Oskar o. Ester Helena Lång. Barn: Per Gunnar, Oskar Birger, Gustaf Evert, Bertha*

*Maria, Eira Viola, Anna Margareta, Rut Ellen, Karin Ingeborg, Karl Torsten, Nils Olof.*

*Bild 4. Göjeryd 1<sup>1</sup>, Rök: 77 ha, 19 åker, 58 skog m. m. Tax. 39.300 (33.300, 6.000). Förvärvad 1914. Trä, omkr. 1809, 5 rum, 1 kök, 1 hall. El, v, avl. Ekonomibyggn., trä, 1879. 4 hästar, 18 nötkr. — Fd fanjunkare Gustaf M. Forsell, se Sättra 1<sup>1</sup>. — Arr. Bengt och Rut Kernell.*

*Bild 5. Göjeryd 1<sup>2</sup>, Jonstorp, Rök: 3,5 km. fr. jvst. 4.480 kvm. Tax. 3.600 (600, 3.000). Förvärvad 1944. Trä, 1850, 1 rum, 1 kök. El. — Läg.äg. K. Thure Stark.*

*Bild 6. Göjeryd 1<sup>3</sup>, Söderängen, Rök: 3,5 km. fr. jvst. 2.175 kvm. Tax. 5.000 (300, 4.700). Förvärvad 1923. Trä, 1850, 2 rum, 1 kök. Rest. 1933. El. Trädgård anlagd omkr. 1890. — Läg.äg. Per Johan Gustavsson.*



*Bild 1. Ingvaldstorp Hertiggård 1<sup>s</sup>, Röksäter, Rök: 2.018 kvm. Tax. 16.000. Sten, revet., 1947, 2 läg., 3 rum, 2 kök, 2 hallar, käll. El, v, avl, cv, vv, wc, badr. — Läg.äg. Karl-Erik o. Lilly Aldén.*

*Bild 2. Hejla 1<sup>6</sup>, Karlslund, Rök: 5.000 kvm. Tax. 6.000 (1.000, 5.000). Trä, 1893, 3 rum, 1 kök, 2 hallar. Ekonomibyggn., trä. — Läg.äg. Axel V. o. Anna Maria Aldén. Barn: Maria Vilhelmina, Josef Harald Valentin, Alice Eva Maria, Rut Anna Maria, Ellen Gunhild Maria, Karl Erik.*

*Bild 3. Hejla Norrgård 1<sup>1</sup>, Rök: 42 ha, 26 åker, 16 skog m. m. Tax. 49.500 (47.700, 1.800). Trä, omkr. 1850, 5 rum, 1 kök, 1 hall. El. Ekonomibyggn., trä, 1902. — Johannes Berglunds stbh. — Arr. Karl-Filip Berglund.*

*Bild 4. Hejla Norrgård 1<sup>1</sup> mfl, Sandåsen 1, Rök: 7.500 kvm. Tax. 4.000 (800, 3.200). Förvärvad 1939. Trä, 1870, 2 rum, 1 kök, 1 hall.*

*Rest. 1940. El. Ekonomibyggn., trä, omkr. 1870. — Läg.äg. David R. Pettersson. Barn: Harry, André, Folke, Karl Geijer.*

*Bild 5. Hejla Pilgård 2<sup>2,3</sup>, Rök: 50 ha, 30 åker, 20 skog m. m. Tax. 58.700 (55.300, 3.400). Förvärvad 1927. Trä, 1868, 2 läg., 8 rum, 2 kök, 1 hall. Rest. 1943. El, v, avl, vv, wc, badr. Ekonomibyggn., trä, 1896 o. 1928. 2 hästar, 20 nötkr. — Fru Signe Emilia Strandh, g. m. Fritz Henning Strandh (död). Barn: Astrid Linnéa, Alice Viola. — Arr. Oskar Herbert o. Astrid Linnéa Bäck. Barn: Gunnel Linnéa, Monica Birgitta, Ove Ingvar.*

*Bild 6. Hemmingstorp 1<sup>2</sup>, Rök: 18 ha, 10 åker, 8 skog m. m. Tax. jord 20.800. Trä, omkr. 1860, 5 rum, 1 kök, 1 hall. El. Ekonomibyggn., trä, i början av 1800-talet. 2 hästar, 10 nötkr. — Lantbr. Evert Folke Gustafsson.*





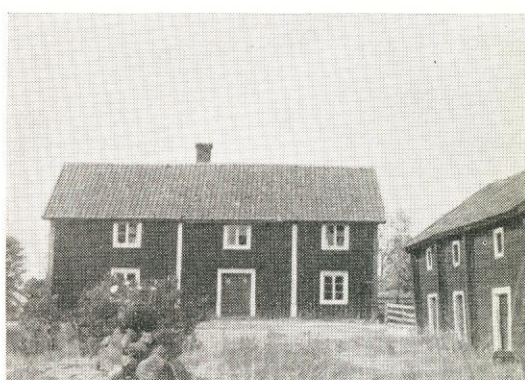
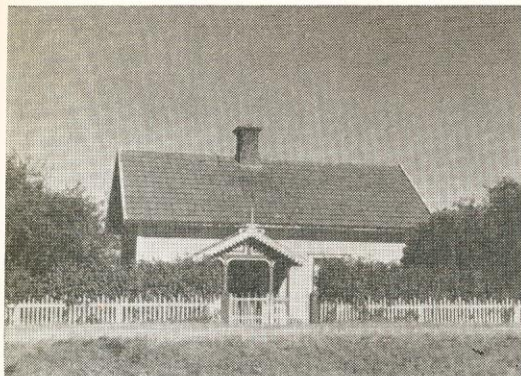
*Bild 1. Hemmingstorp 1<sup>3</sup>, Rök: 24,5 ha, 12 åker. Tax. jord 23.600. Förvärvat 1909. Trä, omkr. 1864, 6 rum, 1 kök, 2 hallar. Omb. 1923. Rest. 1936. El, v, avl, cv. Ekonomibyggn., trä, 1910. Omb. 1942. 2 hästar, 9 nötkr. — Fru Hilma Josefina Carlsson, g. m. Carl August Carlsson (död). Barn: Elsa Maria. — Arr. Sven Axel o. Elsa Maria Nilsson. Barn: Siri Maria, Vanja Margareta.*

*Bild 2. Hemmingstorp 1<sup>6</sup>, Lövhagen, Rök: 16.000 kvm. Tax. 5.500 (1.500, 4.000). Trä, omkr. 1850, 1 rum, 1 kök, 1 hall, käll. Rest. 1936. El. Ekonomibyggn., trä, omkr. 1850. 2 nötkr. — Läg.äg. Karl Ferdinand o. Anna Viktoria Fröjd. Barn: Erik Henrik, Karl Holger, Vega, Nils Gustaf, Elna, Astrid.*

*Bild 3—5. Hillingstad 1<sup>5,6,7</sup>, Hagen, Rök: 64 ha, 40,5 åker, 23,5 skog. Tax. 79.300 (77.500,*

*1.800). Släktgård fr. 1800. N:r 1<sup>5</sup> förvärvat 1929, 1<sup>6,7</sup> 1930. Trä, revet., 1900-talet, 7 rum, 1 kök, 2 hallar. Rest. 1934. El, v, avl, cv, vv, wc, badr. Arr.bost. (bild 4), trä, omkr. 1800, 5 rum, 1 kök. El, v, avl. Flygelbyggn., trä, 1800-talet, 3 rum, 1 kök. El, v, avl. Arb.bost., trä, 1902, 2 rum, 1 kök. El. Ekonomibyggn., trä, 1934. 5 hästar, 28 nötkr. — Fd häradsskrivare Oskar P. o. Gerda M. Hedfelt. Barn: Allan, Erik, Greta. — Arr. S. o. G. Carlsson.*

*Bild 6. Hillingstad 1<sup>8</sup>, Högbolyckan, Rök: 3,25 ha. Tax. jord 6.200. Förvärvat 1908. Trä, 1880, 1 rum, 1 kök, 1 hall, käll. El. Ekonomibyggn., trä, 1890. — E. Albert Stenlund, g. m. Johanna Matilda Stenlund (död). Barn: Karl Verner, Oskar Albin, John Emil, Albert. — Arr. John Emil Stenlund.*



*Bild 1. Hillingstad 1<sup>10</sup>, Gärdstorp, Rök: 12.570 kvm. Tax. 7.500 (2.500, 5.000). Förvärvad 1947. Trä, omkr. 1907, 2 rum, 1 kök, 1 hall. El. Ekonomibyggn., trä, omkr. 1915. — Lantbr. Knut Martin o. Gärda Maria Johansson. Barn: Margit Ingegärd.*

*Bild 2. Hillingstad 1<sup>13</sup>, Ljungstorp, Alvastra: 2.800 kvm. Tax. 3.200 (200, 3.000). Förvärvad 1928. Trä, omkr. 1880, 2 rum, 1 kök, 1 hall. Omb. 1946. El. — Läg.äg. Carl August o. Olga Charlotta Ljung. Barn: Karl-Emil, Martin, Alvar, Göta, Gunnel.*

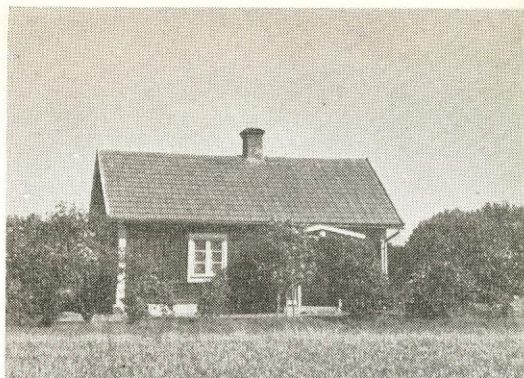
*Bild 3. Hillingstad 1<sup>16</sup>, Nytorp, Alvastra: 3 km. fr. jvst. 15.000 kvm. Tax. 5.200 (1.200, 4.000). Förvärvad 1918. Trä, omkr. 1800, 2 rum, 1 kök, 1 hall, ver. Omb. 1921. El. — Läg.äg. O. Arvid o. Naemi Teresia Gustafsson. Barn: Gerhard.*

*Bild 4. Hillingstad 2<sup>3</sup>, Rök: 3 km. fr. jvst. 13*

*ha. Tax. jord 19.900. Förvärvad 1930. Trä, 1935, 3 rum, 1 kök, 1 hall. El. Ekonomibyggn., trä, 1911. 2 hästar, 9 nötkr. — Lantbr. Karl Gustaf o. Klara M. Karlsson. Barn: Maria.*

*Bild 5. Hillingstad 2<sup>5,8</sup>, Rök: 31,5 ha. Tax. jord 49.200. Släktgård fr. 1898. Trä, revet., 1920, 2 läg., 6 rum, 2 kök, 2 hallar, käll m. tvättst. Arb.bost. trä, omkr. 1902, 2 rum, 1 kök, 1 hall. El. Ekonomibyggn., trä, 1905. 3 hästar, 8 nötkr. — Fd lantbr. Oskar T. o. Hilda J. Hedlund. Barn: Hildur, Greta, Berta, Eva. — Arr. Birger o. Berta J. Johansson.*

*Bild 6. Hälleboda 1<sup>1</sup>, Rök: 45 ha, 15 åker, 30 skog m. m. Tax. 29.400 (25.200, 4.200). Förvärvad 1947. Trä, 1800-talet, 6 rum, 1 kök, 1 hall. El. Bostadshus, trä, omkr. 1800, 2 rum, 1 kök. Ekonomibyggn., trä, omkr. 1800. — Lantbr. Sven Axel Nilsson, se Hemmingstorp 1<sup>3</sup>.*



*Bild 1. Hästäng 1<sup>1</sup>, Rök: 42 ha, 12 åker, 30 skog. Tax. 28.100 (22.800, 5.300). Förvärvad 1914. Trä, 1850, 4 rum, 1 kök, 1 hall. Omb. 1945. El. Ekonomibyggn., trä, omkr. 1800. 3 hästar, 14 nötkr. — Fd lantbr. Oskar T. Hedlund, Hillingstad. — Arr. Birger Johansson, se Hillingstad 2<sup>5</sup>, 8.*

*Bild 2. Hästäng 1<sup>2</sup>, Salemkapellet, Rök: C:a 1.000 kvm. Tax. byggn. 7.500. Trä, 1907, 1 bostadslägg. om 1 rum, 1 kök, 1 hall. El. — Vaktmäst. Carl Wilhelm o. Gertrud Gottberg. Barn: Marta Lisbet, Stina Maria, Karl Markus. — Sällskapet Rätt och Sanning.*

*Bild 3. Ingvaldstorp, Eriksberg, Rök: 1,5 km. fr. jvst. 2.500 kvm. Tax. byggn. 5.000. Trä, 1923, 2 rum, 1 kök, 1 hall. El. — Smidesmäst. Erik Halvar o. Astrid Maria Häll. Barn: Karl-Erik.*

*Bild 4. Ingvaldstorp, Fridensberg, Rök: 1,5 km. fr. jvst. 250 kvm. Tax. byggn. 3.000. Förvärvad 1914. Trä, 1850, 1 rum, 1 kök. Omb. 1914. El. — Läg.äg. Oskar A. o. Emma Charlotta Skog. Barn: Hulda.*

*Bild 5. Ingvaldstorp 1<sup>4</sup>, Hillingstad 1<sup>9</sup>, Åbo, Hedaslätt: 12,15 ha, 11,5 åker. Tax. jord 17.700. Förvärvad 1941. Trä, omkr. 1860, 4 rum, 1 kök. Omb. omkr. 1937. El. v, avl. Ekonomibyggn., trä, omkr. 1860. 2 hästar, 5 nötkr. — Lantbr. Teodor Sigvald o. Linnéa Viktoria Engholm. Barn: Roland, Erland, Seth, Torsten, Stellan.*

*Bild 6. Ingvaldstorp 2<sup>6</sup>, Bergstorp, Rök: 1.400 kvm. Tax. 5.000. Trä, omkr. 1850, 2 rum, 1 kök. Bostadshus, trä, omkr. 1850, 1 rum, 1 kök. Kommunens älderdomshem till 1930. — Röks kommun.*



*Bild 1. Ingvaldstorp 29, Fredriksberg, Rök: 1.068 kvm. Tax. 6.400 (400, 6.000). Trä, 1913, 3 rum, 1 kök, 1 hall. Rest. 1947. El. — Furir Oskar F. Modig, g. m. Klara Josefina Modig (död). Barn: Sigrid, Erik, Anna, Frida, Ellen.*

*Bild 4. Ingvaldstorp 46, 47, Rök: 12.380 kvm. Tax. 20.000 (2.500, 17.500). Till släkten omkr. 1850. Trä, 1874, 7 rum, 1 kök, 2 hallar, käll. Tillb. 1897. El, v. — Frk. Ingrid Maria Johansson.*

*Bild 2. Ingvaldstorp 211, Jarlsberg, Rök: 3.230 kvm. Tax. 9.000 (600, 8.400). Trä, 1944, 4 rum, 1 kök, 2 hallar, käll. El, v, avl, cv. — Byggnäst. Filip M. o. Elin Sofia Dahlskog. Barn: Ingeborg, Arne, Hans-Erik.*

*Bild 5. Ingvaldstorp 48, Fridhem, Rök: 1.194 kvm. Tax. 4.400 (400, 4.000). Förvärvad 1932. Trä, 2 rum, 1 kök, 1 hall. Omb. 1939. El. — Byggn.snick. Ernst Gunnar o. Ingrid Maria Johansson. Barn: Karl Evert.*

*Bild 3. Ingvaldstorp 46, Smedstorp, Rök: 2.230 kvm. Tax. 10.000 (900, 9.100). Trä, 1917, 4 rum, 1 kök, 1 hall, käll. Rest. o. mod. 1936. El, v, avl. — Fd smidesmäst. Erik David o. Gerda Viktoria Lundberg. Barn: Erik, Greta.*

*Bild 6. Ingvaldstorp Bergsgård 25, Anneborg, Rök: 2 km. fr. jvst. 12 ha. Tax. jord 16.600. Förvärvad 1912. Trä, 1860, 5 rum, 1 kök, 1 hall. Rest. 1944. El. Ekonomibygn., trä, 1880. 1 häst, 8 nötkr. — Lantbr. Karl A. o. Elsa M. Lundberg.*



Bild 1—2. Ingvaldstorp Bergsgård och Gatugård 2<sup>1</sup>, 2<sup>2</sup>, Rök: 61 ha, 43 åker. Tax. jord 76.000. Trä, revet., omkr. 1907, 5 rum, 1 kök, 1 hall. El. Bostadshus, trä, omkr. 1850. Arb.bost., trä, omkr. 1850. Ekonomibyggn., trä, 1941. 5 hästar, 22 nötkr. — Lantbr. Simon Erik o. Maria Rebecka Schwartz. Barn: Karl-Erik, Sven-Olov, Inga-Lisa.

Bild 3. Ingvaldstorp Gatugård 3<sup>2</sup>, Rök: 25 ha, 15 åker, 10 skog m. m. Tax. 28.200 (27.400, 800). Förvärvad 1922. Trä, i början av 1800-talet, 5 rum, 1 kök. Rest. 1947. El. Bostadshus, trä, omkr. 1880, 2 rum, 1 kök. El. Ekonomibyggn., sten o. trä, 1937. 3 hästar, 15 nötkr. — Lantbr. Karl David o. Ester Maria Oliva Andersson. Barn: Kurt Nils Rune. — Arr. Fredr. Ivar Larsson.

Bild 4. Ingvaldstorp Gatugård 3<sup>7</sup>, Jonstorp, Rök: 900 kvm. Tax. 5.300 (300, 5.000). Förvärvad 1929. Trä, 1850, 2 rum, 1 kök, 1 hall, käll. Omb.

1935. El. — Axel Wilhelm Perssons stbh. A. W. P. g. m. Anna Persson. Barn: Anna Lisa Margreta, Ingegärd Viola, Ruth Majlis.

Bild 5. Ingvaldstorp Hertiggård 1<sup>2</sup> mfl, Rök: 152 ha, 80 åker, 72 skog m. m. Tax. 158.000 (152.900, 5.100). Förvärvad 1922. Trä, omkr. 1875, 2 läg., 8 rum, 2 kök, 2 hallar, käll. Rest. 1935 o. 1943. El. v, avl, cv, wc. Arb.bost., trä, 1917, 5 rum, 2 kök. Rest. 1946. El. v, avl, cv. 2 arb.bost. om 2 rum o. kök. Ekonomibyggn., trä, omkr. 1860. 8 hästar, 50 nötkr. — Johannes Berglunds stbh. — Arr. Karl-Filip Berglund.

Bild 6. Ingvaldstorp Hertiggård 1<sup>3</sup>, Rök: 40 ha, 30 åker, 10 skog. Tax. 53.600 (53.100, 500). Förvärvad 1945. Trä, 1830, 6 rum, 1 kök, 1 hall. El. v, avl. Ekonomibyggn., trä, 1928. 4 hästar, 3 nötkr. — Lantbr. Fredrik Ivar o. Rut Ingrid M. Larsson. Barn: Agneta, Nils, Gunnel.



*Bild 1. Ingvaldstorp, Storgård 4<sup>4</sup>, Röksholm, Rök: 2.200 kvm. Tax. 25.000 (1.100, 23.900). Förvärvad 1933. Sten, revet., 1902, 3 läg., 6 rum, 3 kök, 3 hallar, ver., 1 affärslokal m. lagerrum, käll. Rest. o. mod. 1938. El, v, avl, cv, vv, wc, badr. — Läg.äg. Carl Arvid o. Anna Debora Östberg. Barn: Alrik, Arne, Sven, Siri. — Firma: Anna Östberg. Lanthandel.*

*Bild 2. Ingvaldstorp Storgård 4<sup>10</sup>, Ekhagen, Rök: 2.200 kvm. Tax. 4.600 (600, 4.000). Förvärvad 1946. Trä, omkr. 1870, 2 rum, 1 kök. Omb. 1937. El. — Kyrkvaktmäst. Tage o. Elna Wiktorina Gustafsson.*

*Bild 3. Kamphemmet 1<sup>1</sup>, Svanshals: 30 ha, 12 åker, 18 skog m. m. Tax. 23.200 (20.600, 2.600). Förvärvad 1914. Trä, omkr. 1800, 2 läg., 3 rum, 2 kök, 1 hall. Omb. 1928. El. Ekonomibyggn., trä,*

*omkr. 1890. 3 hästar, 10 nötkr. — Lantbr. K. A. Gomérs stbh. — Arr. Thore o. Eva Maria Gomér. Barn: Inger, Elisabeth.*

*Bild 4—5. Knivstorp 1<sup>2</sup>, 1<sup>3</sup>, Rök: 34 ha. Tax. jord 38.900. Släktgård fr. omkr. 1850. Trä, 1905, 5 rum, 1 kök, 1 hall. El. Arr.bost. (bild 5), trä, omkr. 1850, 2 rum, 1 kök. El. Ekonomibyggn., trä, omkr. 1800. 5 hästar, 14 nötkr. — Fd lantbr. Hjalmar Konrad Johansson. — Arr. Erik K. G. Gustavsson.*

*Bild 6. Knivstorp 1<sup>4</sup>, Lilla Skogsby, Alvastra: 3 km. fr. jvst. 15.000 kvm. Tax. 5.200 (1.200, 4.000). Förvärvad 1934. Trä, 1936, 3 rum, 1 kök, 1 hall. El. — Läg.äg. Fritz Hjalmar o. Ellen Maria Modig. Barn: Linnéa.*



*Bild 1. Kälafall 1<sup>1</sup>, Rök: 72 ha, 6 åker, 66 skog. Tax. 24.200 (15.100, 9.100). Trä, omkr. 1880, 4 rum, 1 kök, 1 hall. El. Ekonomibyggn., trä, omkr. 1905. 2 hästar, 6 nötkr. — Lysings häradsallmänning. — Arr. Karl Gunnar Johansson.*

*Bild 2. Kälafall 1<sup>2</sup>, Grönlund, Rök: 15.000 kvm. Tax. 4.200 (1.200, 3.000). Trä, omkr. 1900, 2 rum, 1 kök, käll. El. Ekonomibyggn., trä, omkr. 1900. Ladug. 1936. 1 häst, 1 nötkr. — Fru Hulda Maria Elisabeth Karlsson.*

*Bild 3. Mark 1<sup>2</sup>, Rök: 76 ha, 32 åker, 44 skog m. m. Tax. 53.200 (47.500, 5.700). Släktgård fr. 1857. Trä, 1939, 2 läg., 5 rum, 2 kök, käll. El, v, avl., cv, vv, wc, badr. Ekonomibyggn., trä, 1908. 6 hästar, 26 nötkr. — Lantbr. Axel E. O. o. Alma Josefina Andersson. — Arr. Knut Axel o. N. E. Andersson.*

*Bild 4—5. Millingstorp 1<sup>6</sup>, 1<sup>2</sup>, 1<sup>7</sup>, Rök: 158 ha, 100 åker, 58 skog m. m. Tax. 202.200 (197.500, 4.700). Släktgård fr. 1875. Trä, 1700, 8 rum, 1 kök, 1 hall. Omb. omkr. 1900. El. Arr.bost. (bild 5), trä, omkr. 1880, 5 rum, 1 kök. El. Arb.bost., trä, 1904, 2 läg., 6 rum, 2 kök. El, v, avl, cv. Rest. 1945. Bostadshus, trä, 1907, 3 rum, 1 kök. El. Ekonomibyggn., trä, omkr. 1885. 9 hästar, 60 nötkr. — Godsäg. R. o. Anna Johansson. Barn: Harriet. — Arr. Knut Hjalmar o. Anna Viktoria Johansson. Barn: Margit, Erik, Gunnar, Inga-Lisa, Ingvar.*

*Bild 6. Millingstorp 1<sup>8</sup>, Hejlabacke, Rök: 3.364 kvm. Tax. 13.400 (1.400, 12.000). Trä, 1903, 3 rum, 2 kök, 2 affärslokaler, 1 lagerrum, 1 hall, ver., käll. Mod. 1945. El, v, avl. — Köpman A. H. o. Elin Amalia Öberg. — Firma: C. Gustafsson. Lanthandel.*



*Bild 1. Millingstorp 1<sup>9</sup>, Tingsberg, Rök: 3.342 kvm. Tax. 6.000 (1.000, 5.000). Förvärvad 1910. Trä, omkr. 1890, 3 rum, 1 kök. El. — Fru Ada Elin Larsson, g. m. Karl Theodor Larsson (död).*

*Bild 2. Millingstorp 1<sup>12</sup>, Karlsberg, Rök: 3.820 kvm. Tax. 3.000 (500, 2.500). Förvärvad 1935. Trä, omkr. 1850, 2 rum, 1 kök. El. — Läg.äg. Olof Filip o. Astrid Johansson. Barn: Ulla-Britt.*

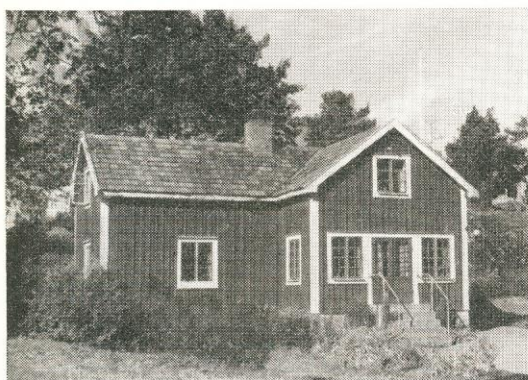
*Bild 3. Millingstorp 1<sup>13</sup>, Backatorp, Rök: 12,5 ha, 5 åker, 7,5 skog. Tax. 6.600 (5.300, 1.300). Förvärvad 1925. Trä, 1850, 2 rum, 1 kök. Rest. 1942. El. Ekonomibyggn., trä, 1914. 2 hästar, 5 nötkr. — Lantbr. Gustaf Adolf Åberg, g. m. Klara Åberg (död). Barn: Maria Elisabeth, Sara. — Arr. Oskar Valdemar o. Eva Thörngren. Barn: Sigvard.*

*Bild 4. Millingstorp 1<sup>14</sup>, Solbacka, Rök: 2.047 kvm. Tax. 9.000 (600, 8.400). Förvärvad 1945. Trä, revet., omkr. 1900, 5 rum, 1 kök, 1 hall, käll. El. — Läg.äg. Hjalmar August o. Emmy Helena Nilsson. Barn: Rut Majbritt, Eivor Ingrid, Kerstin.*

*Bild 5. Millingstorp 1<sup>15</sup>, Hejladal, Rök: 1.015 kvm. Tax. 10.000 (600, 9.400). Trä, 1942, 2 läg., 3 rum, 2 kök, 2 hallar, käll. El, v, avl, cv, wc. — Stenhugg. Olof M. o. Elsa Svea Maria Schander. Barn: Ove, Inger, Kerstin, Rolf.*

*Bild 6. Perstorp, Skogvaktarebost., Rök: 42 ha, 0,5 åker, 41,5 skog. Tax. 8.200 (4.000, 4.200). Trä, omkr. 1864, 4 rum, 1 kök, 1 hall. Omb. 1940. El, v, avl, cv, vv, wc, badr. Ekonomibyggn., trä, 1914. — Lysings häradsallmanning. — Skogv. Nils Ture o. Anna Kristina Dalmo. Barn: Stig, Ingrid.*





*Bild 1—2. Nogård Lilla 1<sup>1</sup>, Rök: 26 ha, 2 åker, 24 skog. Tax. 10.100 (6.500, 3.600). Släktgård fr. omkr. 1875. Trä, omkr. 1750, 3 rum, 1 kök, 1 hall, käll. Omb., rest. 1946. El, avl. Bostadshus (*bild 2*), trä, omkr. 1900, 3 rum, 1 kök, 1 hall. Omb. 1931. Ekonomibyggn., trä, omkr. 1870. 5 nötkr. — Johan Albert Vards stbh.*

*Bild 3. Runnestad, Runstorp, Rök: 3,5 ha, 3,25 åker. Tax. jord 6.800. Förvärvad 1927. Trä, i början av 1800-talet, 1 rum, 1 kök. El. Ekonomibyggn., trä, i början av 1800-talet. — Fd grenadjär Karl J. o. Elin Amanda Runell.*

*Bild 4—5. Runnestad 4<sup>2</sup>, 1<sup>1</sup>, 3<sup>1</sup>, Rök: 101 ha, 80 åker, 21 skog m. m. Tax. 151.300 (148.000, 3.300).*

*Förvärvad 1909. Trä, 1850, 7 rum, 1 kök, 1 hall. El, v, avl. Flygelbyggn., trä, omkr. 1850, 3 rum, 1 kök. El. Bostadshus, trä, 2 rum, 1 kök. El. Bostadshus, trä, 1850-talet, 4 rum, 1 kök. El. Ekonomibyggn., trä, omkr. 1850. 7 hästar, 35 nötkr. — Godsäg. Oskar J. P. o. Anna O. Håkansson. Barn: Valborg. — Arr. Gösta E. P. Damberg, se *Stenen 1<sup>1</sup>*.*

*Bild 6. Runnestad Södergård 2<sup>3</sup>, Rök: 10 ha. Tax. jord 17.300. Förvärvad 1945. Trä, 1864, 5 rum, 1 kök, 1 hall. El, v, avl. Ekonomibyggn., trä, omkr. 1860. 2 hästar, 7 nötkr. — Lantbr. Karl A. o. Elin Ch. Gomér. Barn: Maj-Britt.*



*Bild 1. Runnestad Södergård 2<sup>4</sup>, Hagalund, Rök: 1.000 kvm. Tax. 4.000 (300, 3.700). Förvärvad 1907. Trä, 1864, 2 rum, 1 kök. Rest. 1927. El. — Läg.äg. Axel G. o. Alma Josefina Johansson. Barn: Frideborg, Astrid, Algot, Hilda, Erik, Åke.*

*Bild 2. Rök 1<sup>1</sup>, Lönebostället, Rök: 34,5 ha, 21 åker, 13,5 skog. Tax. 44.100 (43.800, 300). Trä, 1906, 4 rum, 1 kök, 2 hallar. Tillb. 1929. El, v, avl, cv. Arb.bost., trä, 1922, 2 rum, 1 kök. El. Ekonomibyggn., trä, 1907. 4 hästar, 18 nötkr. — Pastoratet. — Arr. Axel Th. o. Hulda Magnusson. Barn: Karin, Anna, Olov, Lilian.*

*Bild 3. Rök 1<sup>1</sup>, Prästgårdstomten, Rök: 15.500 kvm. Tax. 25.000 (2.500, 22.500). Trä, 1750, 7 rum, 1 kök, 2 hallar, käll. Omb. 1850, rest. 1938. El, v, avl, cv, vv, wc, badr. — Pastoratet. — Kyrkoherde Axel o. Svea Gunhild Sköld. Barn: Birgitta, Inger, Margareta.*

*Bild 4. Skogäng 1<sup>1</sup>, Rök: 60 ha, 18 åker, 42 skog m. m. Tax. 38.900 (31.900, 7.000). Förvärvad 1936. Trä, 1934, 6 rum, 1 kök, 2 hallar, käll. El, v, avl, cv. Ekonomibyggn., trä, 1919. 4 hästar, 16 nötkr. — Lantbr. D. Einar o. Hanna Maria Viktorsson. Barn: Villiam, Ragnar.*

*Bild 5. Slätt Lilla 1<sup>1</sup>, Rök: 47 ha, 2 åker, 45 skog. Tax. 22.100 (6.400, 15.700). Trä, 1875, 4 rum, 1 kök, 1 hall, käll. Rest. 1942. El. Ekonomibyggn., trä, omkr. 1875. 1 häst, 3 nötkr. — Dals häradsallmanning. — Arr. skogsförman O. Martin o. Anna Mathilda Andersson.*

*Bild 6. Stenen 1<sup>1</sup>, Rök: 37 ha, 6,5 åker, 30,5 skog. Tax. 18.700 (15.400, 3.300). Förvärvad 1947. Trä, 1700-talet, 1 rum, 1 kök. Flygelbyggn., trä, 1920, 2 rum, 1 kök. Ekonomibyggn., trä, 1700-talet. — Lantbr. Gösta E. P. o. Maria Viktoria Damberg. Barn: Olle, Ingrid, Ann-Marie, Sten.*



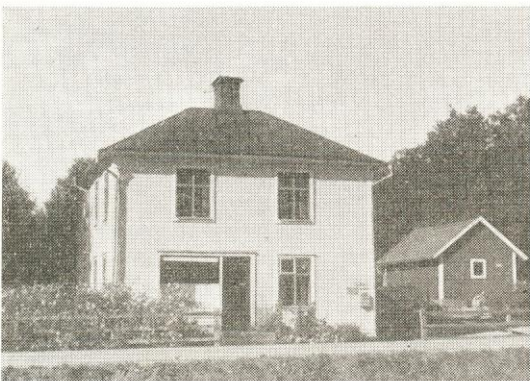
*Bild 1. Stengård 1<sup>1</sup>, Rök: 220 ha, 20 åker, 200 skog. Tax. 78.700 (48.800, 29.900). Släktgård fr. omkr. 1880. Trä, revet., omkr. 1840, 1 läg., 7 rum, 1 kök, 1 hall. Omb. 1945. El, v, avl. Ekonomibyggn., trä, 5 hästar, 22 nötkr. — Lantbr. Erik H. o. Anna Mathilda Linnéa Fredriksson. Barn: Sven Erik.*

*Bild 2—3. Stengårdstorp 1<sup>1</sup>, Rök: 170 ha, 4,5 åker, 165,5 skog. Tax. 32.600 (16.000, 16.600). Förvärvad 1913. Trä, 1910, 6 rum, 1 kök, 1 hall, käll m. 2 rum m. m. Rest. 1918. El, v, avl. Dessutom finnes arb.bost. (*bild 3*). Ekonomibyggn., trä, omkr. 1880. 2 hästar, 10 nötkr. — Fd skogvaktare P. Axel o. Anna Lovisa Pettersson. Barn: Dagny, Ingeborg, Edit. — Arr. Gottfrid o. Tina Johansson. Barn: Elmer, Ejvon, Vera, Elvy, Majvor.*

*Bild 4. Svällhalskärret 1<sup>2</sup>, 1<sup>3</sup>, Rök: 20 ha, 1 åker, 19 skog. Tax. 8.000 (2.200, 5.800). Förvärvad 1930. Trä, omkr. 1880, 2 rum, 1 kök. Ekonomibyggn., trä, omkr. 1880. 2 nötkr. — Fd skogvaktare P. Axel N. o. Anna Lovisa Pettersson, se Stengårdstorp 1<sup>1</sup>.*

*Bild 5. Sälleryd 1<sup>1</sup>, Rök: 45 ha, 9,5 åker. Tax. 23.800 (18.700, 5.100). Förvärvad 1918. Trä, 1850, 3 rum, 1 kök. Flygelbyggn., trä, 1850, 1 rum, 1 kök. Ekonomibyggn., trä, 1850. 2 hästar, 16 nötkr. — Lantbr. Hugo L. o. Helga Matilda Johansson.*

*Bild 6. Sätra 1<sup>1</sup>, Sätersdal 1, Rök: 9.800 kvm. Tax. 13.000 (2.900, 10.100). Förvärvad 1925. Trä, 1908, 7 rum, 1 kök, 2 hallar, käll, El, v, avl. — Fd fanjunkare Gustaf Malkolm o. Ida Hilda Kristina Forsell.*



*Bild 1. Sättra 1<sup>a</sup> med Hertigtorp, Kungshult och Kålsjömarken 2<sup>1</sup>, 3<sup>1</sup>, Rök: Areal: 686 ha, 88 åker, 598 skog m. m. Tax. 224.200 (157.400, 61.800 samt värde å såg 5.000). Huvudbyggn., trä, 1700-talet, 7 rum, 1 kök, 2 hallar. Mod. 1927. El, v, avl, cv, vv, wc, badr. Rättarbost., trä, 1870, 2 rum, 1 kök. El, v, avl, cv, wc. 1 arb.bost., trä, 1910, 2 rum, 1 kök. El, v, avl, cv. Till gården höra 13 torp. Ekonomibygn., trä, 1870—1915. 12 hästar, 42 nötkr.*

Sättra har gamla anor. Enl. Ridderstad skänktes Sættra, räntande 12 tönner korn med därtill hörande ållonskog, som i ållonår räntat 6 mark, med några närliggande torp samt 2 kvarnar, år 1387 av Katarina Vimundsdotter till Vadstena kloster. Genom domslut i Vadstena av 1399 tilldömdes Vadstena kloster det gamla frälset Magnusamark och sina byggnader i Sättra och Sättraboda. Genom räfsetingsdom av 1414 tilldömdes samma kloster såväl rätt till avkastningen av Sättra med underlydande torp som ock gården Magnusamark, som Esbjörn djäken förbehållit klostret. Sättra med underlydande utbyttes från Kronan av häradshövdingen och befallningsmannen på Vadstena slott And. Grijs (död 1587) kort efter hans död samt var från 1604 säteri och tillhörde 1610 Per Grijs, 1636 Sten Bielke, därefter dennes syster Christina Sigrid Bielke, död 1645, och dennas son Gustaf Carlsson Banér, som omkr. 1660 sålde Sättra med underlydande till Johan von Beijer. Denne sålde år 1662 godset till Georg von Snoilsky. I släkten Snoilsky stannade säteriet, som ej drabbades av reduktionen, till 1750-talet, då assessor Erik Ernst von Snoilsky sålde det till änkefru Magd. Rosenacker, f. Horn. Sålde av denna till hovrättsr. Gust. Cederström och av honom till översten Lor. Pet. Reutersvärd (död 1768). Har

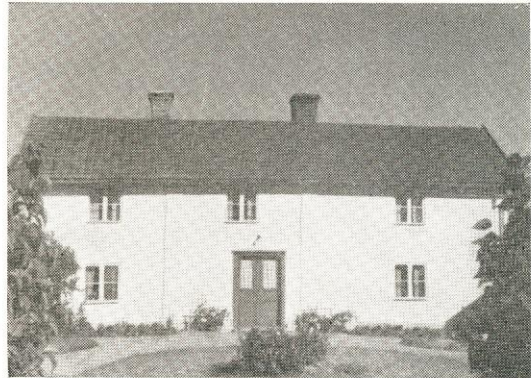
därefter tillhört löjtnant Karl Johan Gyllenram (död här 1799), löjtnant Magn. Ad. v. Kothen (död 1816), ryttmästare Ax. Boye, fabrik. K. Fr. Hornberg, 1829 kapt. Jakob Edv. Goes (död här 1831), brukspatron Gust. Burén, Götvik, som 8 febr. 1837 testamenterade Sättra med underlydande till sin brorson, jur. utr. dr Ax. Vilh. Burén, med bestämmelse att egendomen skulle efter hans död tillfalla sonen Gust. Vilh. Burén. I hans ägo hade gården sedan länge som underlydande rå och rörsh. 1/4 Hertigtorp, 1/4 Kamphemmet, 1/8 Kungshult, 1/2 Sälleryd samt 1/4 m. Ängstugan. Å ägorna funnos 18 torp. Till Sättra hörde dessutom kvarn och såg. År 1894 tillh. Sättra med Kungshult Ph. A. Pharmansson och 1910 M. och J. Odén samt F. G. Gustafsson.

Ägare: Disp. Albert Gustafssons stbh, A. G. g. m. Berta. Barn: Tyra, Vilhelm, Dora, Rut, Eira, Herbert.

*Bild 2. Sättra 1<sup>a</sup>, Sättersdal 2, Rök: 10.000 kvm. Tax. 15.000 (3.000, 12.000). Förvärvad 1922. Trä, omkr. 1900, 2 rum, 1 kök, 1 hall, affärslokal m. lagerrum o. kontor, käll. Mod. 1927. El, v, avl, cv. Sommarstuga, 2 rum. — Köpman Johan Josef o. Bertha Maria Dahl. Barn: Maj-Lis. — Firma: Josef Dahls Speceri-, manufaktur- o. diverseaffär.*

*Bild 3. Sättra 1<sup>a</sup>, Eksäter, Rök: 5.000 kvm. Tax. 8.000 (1.500, 6.500). Förvärvad 1911. Trä, 1911, 3 rum, 1 kök, 2 hallar, ver. El. — Sällskapet Rätt o. Sanning. — Läg.inneh. pastor Gustaf A. Sundgren, g. m. Anna-Maria (död). Barn: Sara-Maria.*

*Bild 4. Tjurtorp 1<sup>a</sup>, Björkliden, Rök: 9.554 kvm. Tax. 15.000 (1.900, 13.100). Förvärvad 1940. Trä, 1940, 5 rum, 1 kök, 2 hallar. El, v, avl, cv, vv, wc, badr. — Rep. K. O. Edvin o. Elsie Maria Johansson. Barn: Gurli Marie-Louise.*



*Bild 1. Tjurtorp 26, Forsaborg, Rök: 3 ha. Tax. jord 5.300. Förvärvad 1932. Trä, omkr. 1850, 3 rum, 1 kök, 1 hall. Rest. 1934. El, v. Ekonomibyggn., trä, omkr. 1880. 3 nötkr. — Lantbr. A. Gottfrid o. Hildur Maria Andersson. Barn: Holger, Linnéa, Hildegard, Leif.*

*Bild 2. Tjurtorp Kasselgård 12, Rök: 60 ha, 15 åker, 45 skog m. m. Tax. 31.000 (23.800, 7.200). 2 läg., 5 rum, 2 kök, 1 hall. Omb. 1870. El. Ekonomibyggn., trä, 1938. 2 hästar, 15 nötkr. — Lantbr. Isak Emanuel Hemmingberg.*

*Bild 3. Tjurtorp Kasselgård 13, Rök: 62 ha, 15 åker, 47 skog m. m. Tax. 29.800 (23.400, 6.400). Trä, omkr. 1790, 2 läg., 4 rum, 2 kök, 2 hallar. Omb. 1908. El. Ekonomibyggn., trä, 1928—36. 2 hästar, 12 nötkr. — Gustaf Wilhelm Adolfssons stbh. — Arr. K. Gunnar Adolfsson.*

*Bild 4. Tjurtorp Norrgård 24, Rök: 65 ha, 18,5*

*åker, 46,5 skog m. m. Tax. 32.400 (26.000, 6.400). Släktgård fr. omkr. 1860. Trä, 1860, 4 rum, 1 kök, 1 hall. El, v, avl. Ekonomibyggn., trä, 1907. 5 hästar, 17 nötkr. — Lantbr. Frans Edvard o. Hilda Viktoria Jonsson. Barn: Astrid, Eva, Folke, Svea, Sven, Valborg.*

*Bild 5. Tjurtorp Norrgård 25, Rök: 57 ha, 15 åker, 42 skog m. m. Tax. 31.900 (23.600, 8.300). Trä, revet., 1878, 5 rum, 1 kök, 1 hall. El, v, avl. Ekonomibyggn., trä, 1912. 2 hästar, 14 nötkr. — Frk. Eva Gunhild Mathilda Hall.*

*Bild 6. Tjurtorp Södergård 31, Rök: 82 ha, 19 åker, 63 skog m. m. Tax. 46.300 (29.800, 16.500). Släktgård fr. 1876. Trä, revet., omkr. 1800, 5 rum, 1 kök, 1 hall. Rest. 1946. El. Ekonomibyggn., trä, 1922. 3 hästar, 14 nötkr. — Fru Märta Sofia o. Simon Fredriksson. Barn: Paul, Gunborg, Åke, Birgitta. — Arr. K. Einar Felixsson.*



Den över 70-åriga huvudbyggnaden på Valla säteri är uppförd i en ren och nobel stil.

### Valla säteri, Svanshals:

Area: 161 ha, 90 åker, 71 skog. Tax. 172.400 (160.400, 12.000). Trä, revet., 1875, 14 rum, 1 kök, 2 hallar, käll. El, v, avl, cv, vv, wc, badr. 2 arb. bost., trä, omkr. 1900, om vardera 2 rum, 1 kök. Arb.bost., trä, 1947, 2 läg. om vardera 3 rum, 1 kök samt källarvån. El, v, avl, cv, vv, wc. Ekonomibyggn., sten o. trä, 1904. 9 hästar, 50 nötkr., 50 får, 200 höns. Gåsuppfödning.

Gården är en gammal släktgård med anor tillbaka till början av 1600-talet. Enligt J. A. Almqvist bortbyttes Valla prebendehemman 1646 från Kronan till Fredrik Stenbock, död 1652, och överläts omedelbart till Elin Uddesdotter Örnflycht, död 1660, som var änka efter den 1646 avl. assessorn i Göta hovrätt Per Eriksson. Elin Örnflycht åtnjöt enligt landshövdingens resolution 1647 säterifrihet på Valla och fick 1648 till erkänsla för makens 40-åriga tjänstetid livstidsfrihet på räntan av dennes ägande två skattehemman Ingvaldstorp. Dessa fingo före 1654 säteriprivilegier, vilka behölls av sonen, löjtnanten, sedermera ryttmästaren vid Östgöta Kavalleri Erik Persson. Denne blev för sina förtjänster under 30-åriga krigets sista skede adlad till namnet Petter Rauchman men stupade i slaget vid Lund den 4 december 1676. Petter Rauchman har vapensköld i Röks kyrka. Säterifriheten för Ingvaldstorpsgårdarna upphävdes 1680 av jordrannsakningskommissionen. Däremot bibehölls säteriprivilegierna för Valla. De tre gårdarna, som gränsade till varandra, lägo i sambruk till dess Rauchmans änka Margareta Lindh 1689 sålde Valla sätesgård till

hauptmannen Knut Törnhielm, död 1699. Dennes dotter Margareta Törnhielm ärvde egendomen och dog där 1737. År 1821 kom gården i nuv. släkts ägo genom köp av Anders Persson, död 1834. Sonen Petter Andersson, död 1846, erhöll Valla säteri (1 mtl. frälse) till hälften genom arv år 1834, till hälften genom köp under äktenskapet. Fastigheten hade då ett värde av 6.000 rdr banco. Han erhöll dessutom 1 mtl kronoskatte Kronogården genom arv till ett värde av 5.875 rdr banco och 1 mtl kronoskatte Södergården genom köp för ett värde av 2.630 rdr banco. Petter Andersson var även ägare av 5/8 mtl kronoskatte Valla Rusthåll, Sockendal, i Väderstad och 1/6 mtl Ingvaldstorps Hertiggård, som hans hustru Maria Petersdotter fått genom arv. Sonen August Petersson, död 1881, erhöll Valla säteri (1 mtl frälssäteri, 3/4 mtl skatte och 1/4 mtl krono) dels genom arv, dels genom inlösen från övriga syskon. Denne Johan August Petersson var gift med Petronella Catharina Johanna Vilhelmina f. Hedelius och härstammade från gårdens tidigare äg., Erik Persson Rauchman. Brodern Frans Charlemi Petersson, död 1914, övertog gården av brodern August under slutet av 1850-talet. Dennes dotter Gunhild Fanny Torborg gifte sig år 1900 med Lars Erik Widegren, och deras son Wulf Erik Widegren är numera ägare.

Ägare: Fru Gunhild Widegren samt godsäg. Wulf Erik o. Signe Maria Elisabet Widegren (barn: Signhild Birgitta, Barbro Anita, Lars Erik, Hans Erik).



*Bild 1. Tjurtorp Södergård 3<sup>2</sup>, Tjurtorps missionshus, Rök: Tax. byggn. 3.300. Trä, 1887, 2 samlingslokaler, 1 kök. Tillb. 1910, rest. 1922. El. — Tjurtorps Missionsförs.*

*Bild 3. Ödemark 1<sup>2</sup>, 3, Rök: 42 ha. Tax. jord 31.100. Förvärvad 1928. Trä, 1820, 8 rum, 1 kök, 1 hall. Omb. 1912. El. Ekonomibyggn., trä, 1830. 3 hästar, 14 nötkr. — Lantbr. Tyko A. o. Hilma Pettersson. — Arr. P. S. E. o. Anna Roos. Barn: Stig.*

*Bild 2. Ängstugan 1<sup>1</sup>, Rök: 29 ha, 8 åker, 21 skog m. m. Tax. 13.900 (11.500, 2.400). Förvärvad 1936. Trä, omkr. 1850, 2 rum, 1 kök. Rest. 1947. El. Ekonomibyggn., trä, omkr. 1850. 1 häst, 6 nötkr. — Lantbr. B. Elon F. o. Greta Maria Elisabeth Asenhed.*

*Bild 4. Östansjö 1<sup>2</sup>, Lorshagen, Rök: 30 ha, 6 åker, 24 skog m. m. Tax. 14.100 (9.500, 4.600). Släktgård fr. 1835. Trä, omkr. 1890, 3 rum, 1 kök, 1 hall. Rest. 1946. El. Ekonomibyggn., trä, omkr. 1890. 1 häst, 6 nötkr. — Frans August Adolfs-sons stbh. — Arr. syskonen Georg W. Fransson, Sigurd B. Fransson, K. E. Fransson o. Berta Maria Fransson.*